

andis®



US1 Profesionali plaukų kirpimo mašinėlė ANDIS Fade™

Prekė gali atrodyti kitaip negu parodyta

Naudojimo ir priežiūros instrukcijos

US1

LIETUVIŲ K.

Prieš naudodami naują „Andis“ kirpimo mašinėlę, perskaitykite šias instrukcijas. Tinkamai pasirūpinkite šiuo kruopščiai suprojektuotu, didelio tikslumo prietaisu, ir jis jums tarnaus ilgus metus.

SVARBŪS SAUGOS REIKALAVIMAI

Naudojantis elektriniu prietaisu būtina laikytis bendrų saugos taisyklių, tarp jų: Prieš naudodamiesi „Andis“ kirpimo mašinėle, būtinai perskaitykite naudojimosi instrukcijas. Šis gaminys nėra skirtas vaikams.

PAVOJUS: Norėdami sumažinti elektros smūgio riziką:

1. Jei prietaisas įkrito į vandenį, jokių būdu jo nelieskite. Kuo greičiau išjunkite prietaisą iš maitinimo šaltinio. Niekada nenaudokite kirpimo mašinėlės šalia vandens.
 2. Nenaudokite prietaiso, jei maudotės vonioje ar duše.
 3. Nelaikykite prietaiso tokiose vietose, kur jis gali įkristi į vonią arba kriauklę. Jokių būdu neįmerkite prietaiso į vandenį ar kitą skystį.
 4. Visada išjunkite šį prietaisą iš elektros tinklo iš karto po naudojimo.
- Atjunkite, laikydami ir traukdami už kištuko, o ne už laido.
5. Prietaisą būtina išjungti iš maitinimo šaltinio prieš valant, nuimant ar uždedant priedus.

ĮSPĖJIMAS: Siekiant sumažinti gaisro, elektros smūgio ar prietaiso sugadinimo pavojų bei sužalojimų pavojų:

1. Nepalikite prietaiso be priežiūros, kai jis įjungtas į elektros lizdą.
2. Šį prietaisą gali naudoti vaikai nuo 3 metų amžiaus, prižiūrimi suaugusiųjų. Ne jaunesni kaip 8 metų vaikai, ribotų fizinių, jutimo arba protinių gebėjimų asmenys ir turintieji per mažai patirties ir žinių gali naudoti prietaisą tik prižiūrimi kito asmens arba išmokyti saugaus darbo su prietaisu ir suprantantys jo keliamus pavojus.
3. Vaikams negalima žaisti su prietaisu.
4. Prietaisą naudokite tik pagal jo paskirtį, kaip aprašyta šiame vadove. Nenaudokite kitų priedų, nei rekomenduoja „Andis“.
5. Siekiant išvengti pavojaus: Nenaudokite prietaiso, jei pažeistas jo laidas arba kištukas, jei jis neveikia tinkamai arba jei jis sugedo arba buvo nukritęs, arba jei buvo įkritęs į vandenį. Grąžinkite prietaisą į „Andis“ įgaliotą techninės priežiūros centrą, kuriame jis bus patikrintas arba pataisytas.
6. Laikykite laidą atokiau nuo karštų paviršių.
7. Niekada nekiškite pašalinių objektų į prietaiso angas.
8. Nesinaudokite prietaisu lauke arba patalpose, kuriose naudojami aerosoliniai produktai (aerosoliai) arba kur tiekiamas deguonis.
9. Nenaudokite prietaiso, jei jo peiliukas arba šukos yra pažeisti. Jie gali pažeisti jūsų odą.
10. Norėdami išjungti, nustatykite į padėtį „OFF“ tada ištraukite kištuką iš maitinimo lizdo.

11. ĮSPĖJIMAS: Naudojimo metu nedėkite ir nepalikite prietaiso ten, kur jį gali (1) pažeisti gyvūnai arba (2) pakenkti oro sąlygos.
12. Dažnai tepkite peiliukus. Naudojimo metu peiliukai gali įkaisti.
13. Laikykite prietaisą sausai.
14. Vaikams be priežiūros draudžiama valyti prietaisą ir imtis kitų naudotojo atliekamos priežiūros darbų.

IŠSAUGOKITE ŠIAS INSTRUKCIJAS

NAUDOJIMO INSTRUKCIJA

Prieš pradėdami naudoti mašinėlę, nuimkite peiliukų apsaugą. Įjunkite laidą į elektros lizdą. Naudokite 230-240 voltų, 50 Hz kintamą elektros srovę arba srovę, nurodytą ant prietaiso. Norėdami įjungti mašinėlę, nustatykite mygtuką į padėtį „ON“. Norėdami sustabdyti, perjunkite jungiklio mygtuką atgal į pradinę padėtį. Baigę darbą su „Andis“ mašinėle, užvyniokite laidą ir laikykite ją saugioje vietoje.

ŠUKŲ NAUDOJIMAS

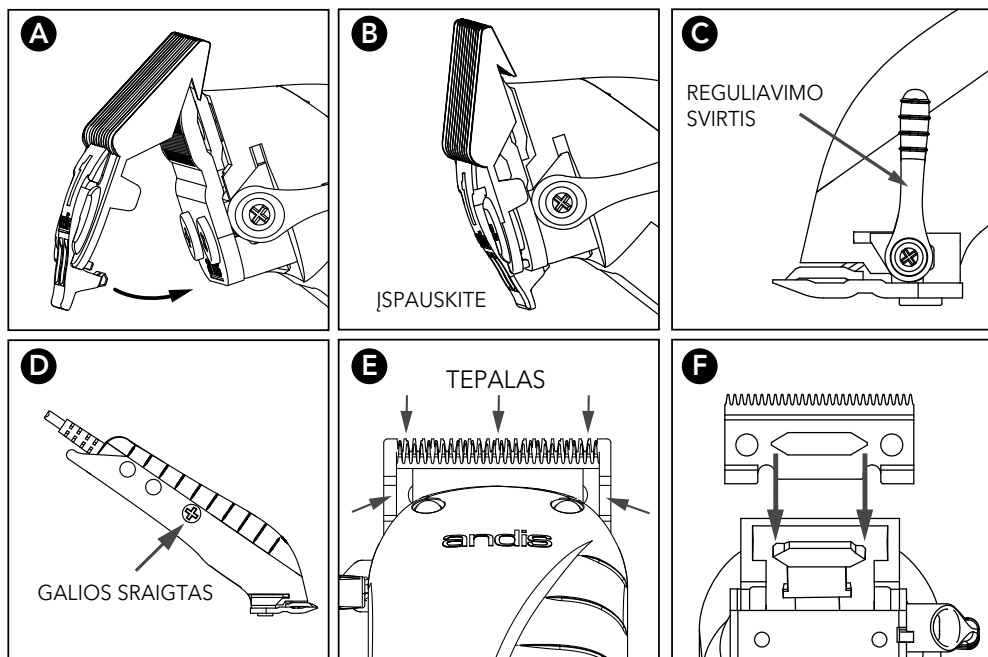
(Kai kuriuose modeliuose šukų nėra ir dydžiai gali skirtis, priklausomai nuo rinkinio)
Peiliukus galima nustatyti ilgesnių plaukų kirpimui su specialiomis „Andis“ skirtomis šukomis. Sukos lengvai uždedamos; tiesiog įstumkite peiliukų dantis į šuką ir spustelkite šukas žemyn. Norėdami nuimti, tiesiog nutraukite (A ir B pav.). Šios šukos nukreipia plaukus į ašmenis ir padeda tiksliai kirpti plaukus norimu ilgiu. Kirpimo ilgis nurodytas ant šukų. Naudokitės diagramą, norėdami nustatyti apytikslį kirpimo ilgį. Laikant peiliukus skirtingu kampu į odą, taip pat priklausomai nuo plaukų storio ir tekstūros, pjovimo ilgis gali skirtis.

PEILIUKŲ REGULIAVIMAS

„Andis“ peiliukų rinkinį yra paprasta reguliuoti. Galima kirpti šiurkščiai arba tiksliai. Tam pakanka tik nykščiu nustatyti reguliavimo svirtį. Vertikaliajoje padėtyje peiliukai yra nustatyti tiksliausiai, arba trumpiausio ilgio kirpimui (C pav.).

NAUDOTOJO ATLIEKAMA PRIEŽIŪRA

Vidinės kirpimo mašinėlės detalės dar gamykloje yra suteptos alyva. Išskyrus rekomenduojamą techninę priežiūrą, aprašytą šiame vadove, jokios kitos techninės priežiūros prietaisui nereikia. Prireikus, ją gali atlikti „Andis Company“ arba „Andis“ įgaliotas techninės priežiūros centras.



KIRPIMO VADOVAS

Aprašymas	Kirpimo kryptis	Apytikslis šiurkštus kirpimo ilgis Tikslius	Šiurkštus
Standartiniai „Andis“ peiliukai	Plaukų augimo kryptimi	1/16" (1,6 mm)	3/16" (4,8 mm)
	Prieš plaukų augimo kryptį	1/32" (0,8 mm)	1/8" (3,2 mm)
1/8" nuimamos šukos	Plaukų augimo kryptimi	1/4" (6,4 mm)	3/8" (9,5 mm)
	Prieš plaukų augimo kryptį	1/8" (3,2 mm)	1/4" (6,4 mm)
1/4" nuimamos šukos	Plaukų augimo kryptimi	3/8" (9,5 mm)	1/2" (12,7 mm)
	Prieš plaukų augimo kryptį	1/4" (6,4 mm)	3/8" (9,5 mm)
3/8" nuimamos šukos	Plaukų augimo kryptimi	1/2" (12,7 mm)	5/8" (15,9 mm)
	Prieš plaukų augimo kryptį	3/8" (9,5 mm)	1/2" (12,7 mm)
1/2" nuimamos šukos	Plaukų augimo kryptimi	5/8" (15,9 mm)	7/8" (22,2 mm)
	Prieš plaukų augimo kryptį	1/2" (12,7 mm)	5/8" (15,9 mm)
3/4" nuimamos šukos	Plaukų augimo kryptimi	7/8" (22,2 mm)	1-1/8" (28,6 mm)
	Prieš plaukų augimo kryptį	3/4" (19,0 mm)	1" (25,4 mm)
1" nuimamos šukos	Plaukų augimo kryptimi	1-1/8" (28,6 mm)	1-3/8" (34,9 mm)
	Prieš plaukų augimo kryptį	1" (25,4 mm)	1-1/4" (31,8 mm)

Modelis US1 (230-240 V, 50 Hz)

Norėdami rasti „Andis“ įgaliotą techninės priežiūros centrą arba susipažinti su šia vadovu, apsilankykite www.andis.com

PASILIKITE ŠIĄ INSTRUKCIJĄ ATEIČIAI

andis[®]

UAB „Krinona“ autorizuotas techninės priežiūros (serviso) centras

Raudondvario pl.162, Kaunas

tel.: (8-37) 215104, mob.tel. 864033213, 865594090

Daugiau informacijos: www.krinona.lt