

# BABYLIS PRO PLAUKŲ FORMUOTUVAS 2074E

## Naudojimo instrukcijos

**PRIEŠ PRADĖDAMI NAUDOTI PRIETAISĄ, ATIDŽIAI PERSKAITYKITE NURODYMUS DĖL SAUGUMO**

### SAUGUMO NURODYMAI



- DĖMESIO: polietileniniai maišeliai, į kuriuos supakuotas prietaisas, gali kelti pavojų. Laikykite juos atokiau nuo kūdikių ir mažų vaikų.

Niekada jų nenaudokite vaikų lovelėse, vežimėliuose ar pan. Plona polietileno plėvelė gali prilipti prie nosies ir sutrikdyti kvėpavimą. Pakavimo medžiagos nėra skirtos žaidimams.



- Dėmesio: niekada prietaiso nenaudokite netoli prausyklės, vonios, dušo ar indų su vandeniu. Prietaisą laikykite sausoje vietoje.

- Jei prietaisu naudojėtės vonioje, iš karto po naudojimo ištraukite kištuką iš lizdo. Prietaiso naudojimas greta vandens šaltinių yra pavojingas net kai prietaisas išjungtas. Kaip papildomą apsaugą instaliuokite apsauginį srovės prietaisą. Pasikonsultuokite su elektriku.
- Prietaiso niekada neįmerkite į vandenį ar kitą skystį.
- Jei pažeistas maitinimo laidas, jį pakeisti gali tik gamintojas arba autorizuoto priežiūros centro darbuotojas, žinantis, kaip išvengti pavojaus.
- Nenaudokite prietaiso, jei jis buvo nukritęs ar atrodo pažeistas.
- Nepalikite prietaiso be priežiūros, kai jis įjungtas ir įkištas į lizdą.
- Jei naudojantis prietaisu jums kyla problemų, išjunkite jį nedelsdami.
- Nenaudokite jokių kitų priedų, nei rekomenduoja BabyLiss.
- Ištraukite kištuką iš lizdo po kiekvieno naudojimo ir prieš valymą.
- Venkite sąlyčio su kaklu, veidu ar kitomis kūno dalimis, ypač akimis ir ausimis.
- Prietaisas nėra skirtas naudoti vaikams ir asmenims (įskaitant vaikus), kuriems trūksta patyrimo ar kurie yra fiziškai, psichiškai ar kitaip neįgalūs, nebent su atsakingo asmens priežiūra ar pagalba. Įspėkite vaikus, kad nesinaudotu prietaisu kaip žaislu.
- Prieš padėdami į vietą, leiskite prietaisui visiškai atvėsti.
- Kad apsugotumėte laidą, nevyniokite jo aplink prietaisą ir kitaip nelankstykite.
- Šis prietaisas atitinka direktyvų 04/108/EC ir 06/95/EC standartus.

### ELEKTRINIO IR ELEKTRONINIO PRIETAISO TARNAVIMO LAIKO PABAIGA

Kad padėtumėte tausoti aplinką:



- Neišmeskite prietaiso kartu su kitomis buitinėmis atliekomis.
- Pristatykite prietaisą į specialų elektrinių ir elektroninių prietaisų surinkimo / perdirbimo punktą.
- Kai kurios šio prietaiso dalys gali būti perdirbtos ar pakartotinai panaudotos.

### NANOTECHNOLOGIJOS

BAB2074E BabyLiss PRO plaukų formuotuvai yra aukštos technologijos produktas.

Plokštelės yra sukurtos pagal Sol-Gel nanotechnologiją, jų paviršius padengtas Titano keramikos mikrodalelėmis. Dėl šios technologijos plokštelės yra švelnesnės ir garantuoja idealų slydimą, tad plaukai nė kiek nepažeidžiami.

Plaukų formuotuve integruotas naujausias kartos savaiminio reguliavimo kaitinimo elementas Advance Heat Management™, tiksliai ir pastoviai valdantis temperatūrą. Ši technologija reiškia, kad prietaisas labai greitai įkaista iki aukščiausios temperatūros, išlaikomas temperatūros stabilumas ir užtikrinama labai greita reakcija.

## YPATYBĖS

- Išskirtinio dydžio plokštelės 38 x 106 mm, pagamintos iš Titano nanokeramikos naudojant Sol-Gel technologiją
- Įjungimo / išjungimo jungiklis
- Temperatūros valdymas: 5 režimai nuo 115° C iki 230° C
- Apsauginės pirštinės
- Lankstus laidas
- Neslidus, silikoninis, karščiui atsparus kilimėlis

Kai naudojate prietaisą, jį visuomet padėkite ant karščiui atsparaus kilimėlio, kuris padės apsaugoti baldų paviršių.

## NAUDOJIMO INSTRUKCIJOS

- Prietaiso kištuką įjunkite į tinkamą elektros lizdą.
- Paspauskite įjungimo / išjungimo jungiklį. Užsidegs raudona LED lemputė.
- Iki 180°C temperatūros prietaisas įkais per keletą sekundžių.
- Norėdami pasirinkti Jūsų plaukams tinkamą temperatūrą (žr. lentelę žemiau), naudokitės temperatūros valdymo mygtukais. Prietaisas įkais labai greitai.

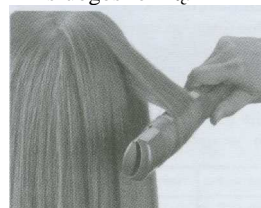
REŽIMAS	TEMPERATŪRA	PLAUKŲ TIPAS
1	115° C	Lūžinėjantys, sausi, pažeisti plaukai
2	140° C	Ploni plaukai
3	170° C	Normalūs, dažyti plaukai
4	200° C	Stori plaukai
5	230° C	Labai garbanoti, afroamerikiečių plaukai

## PLAUKŲ GARBANOJIMAS

- Sausus plaukus suskirstykite į vienodas sruogeles. Išsukuokite kiekvieną sruogelę. Plokštelėmis sruogą suspauskite toje vietoje, nuo kurios norite, kad prasidėtų garbana. Tačiau būkite atsargūs ir plokštelėmis neprisilieskite prie odos.



- Suglaudę kaitinimo plokšteles, švelniai braukite jomis žemyn, pakreipdami ar pasukdami taip, kad sukurtumėte norimą garbanų stilių.
- Taip pat sruogelę galite apvynioti aplink plokštelių išorinę dalį. Tokiu būdu gausite vingiuotą sruogos formą.



- Prieš šukuodami plaukus, leiskite jiems atvėsti.

## PLAUKŲ TIESINIMAS

- Sausus plaukus suskirstykite į vienodas sruogeles. Išsukuokite kiekvieną sruogelę. Plokštelėmis sruogą suspauskite toje vietoje, nuo kurios norite, kad prasidėtų garbana. Tačiau būkite atsargūs ir plokštelėmis neprisilieskite prie odos.
- Formuotuvą apverskite aukštyn kojomis, sruogą suspauskite plokštelėmis ir jomis slyskite per plaukus žemyn.
- Tiesindami plaukus naudokite BaByliss PRO plaukų kosmetikos priemones.
- Po naudojimosi, paspauskite išjungimo mygtuką ir ištraukite kištuką iš elektros lizdo.
- Leiskite prietaisui atvėsti. Padėkite jį ant specialaus, karščiui atsparaus kilimėlio.

## PRIEŽIŪRA

- Ištraukite kištuką iš lizdo ir leiskite prietaisui visiškai atvėsti.
- Kaitinimo plokšteles valykite švelniu, drėgnu skudurėliu. Nenaudokite jokių pakenkti galinčių valymo priemonių ir negramdykite plokštelių.
- Kad apsaugotumėte plokšteles, prietaisą laikykite suglaustą.

[UAB „Krinona“ autorizuotas techninės priežiūros \(serviso\) centras](#)  
Neries krantinė 18, Kaunas  
tel.: (8-37) 215104  
[www.krinona.lt](http://www.krinona.lt)