

Naudojimo instrukcijos**Apsauginis automatinis išsijungimas:**

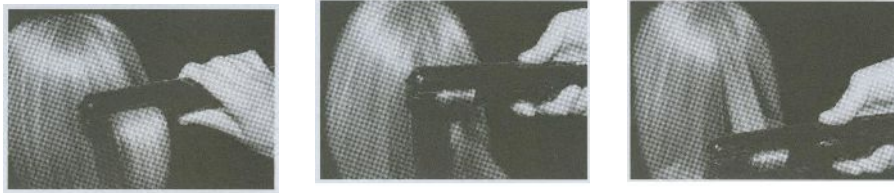
Šis formuotuvą turi apsauginį, automatinį išsijungimo po 72 minučių funkciją. Kad vėl jungtum te prietaisui, spauskite jungimo / išjungimo mygtuką (0 / I). Jei neketinate daugiau naudotis prietaisu, nepamirškite ištraukti kištuko iš elektros lizdo.

Plauk tiesinimas

- Atskirkite plaukus sruogais.
- Sruogų padėjimui tarp kaitinimo plokštelių, jas laikykite prie šaknų.
- Tvirtai suspauskite plaukus tarp plokštelių ir slyskite žemyn, nuo viršaus link apačios.
- Jei būtina, procedūrą kartokite.
- Prieš sušukuodami plaukus, leiskite jiems atvėsti.
- Po naudojimosi, paspauskite išjungimo mygtuką ir ištraukite kištuką iš elektros lizdo.

Plauk garbanojimas

- Atskirkite plaukus sruogais. Kuo mažesnė sruoga, tuo išskirtinesis garbanos. Kuo sruoga didesnė, tuo garbana laisvesnė. Geriausiems rezultatams pasiekti neturite naudoti didesnės nei 3,5 cm pločio sruogas.
- Kaitinimo plokštelių apimkite sruogą ir uždarykite jas.
- Lėtai slyskite plaukais žemyn nuo šaknų iki galiukų. Pastaba: nesuspauskite sruogų pernelyg stipriai, juk nenorite formavimo metu išrauti plaukus.



- Atleiskite sruogą iš formuotuvo.
- Kad garbana būtų tvarkinga, suspauskite kiekvieną suformuotą garbanos galiuką ir pasukite formuotuvą 180° kampu garbanos kryptimi.

**Ypatybės:**

- 230°C karštis
- Modernios Nano-titano kaitinimo plokštelių su Sol-Gel technologija (24 mm)
- Ypač greitas kaitimas
- 10 skirtingų temperatūros režimų (140°C-230°C)
- Moderni karšties valdymo sistema: pažangus keraminis kaitinimo elementas
- Skaitmeninis temperatūros valdymas
- Temperatūros atminties funkcija
- Automatinis išsijungimas po 72 minučių
- Jungimo / išjungimo jungiklis
- 2,7 m ilgio lankstus laidas
- Neslidus, silikoninis, karščiui atsparus kilimelis
- Prabangus, stilingas dizainas

140°C: Pažeisti ir gležni plaukai

160°C: Ploni plaukai

190°C: Normalūs plaukai

210°C: Stori ir garbanoti plaukai

230°C: Šiurkštūs, labai stori, afroamerikiečių plaukai

Naudojimo instrukcijos

- Prietaiso kištuką įjunkite tinkamam elektros lizdą ir paspauskite jungimo / išjungimo (0 / I) mygtuką, kad jungtum te prietaisui.
- Iki 180°C temperatūros prietaisas kaitinamas per keletą sekundžių.
- Norėdami pasirinkti norimą temperatūrą, naudokite temperatūros reguliavimo mygtukais (+ / -), kurie padidins arba sumažins temperatūrą 10°C laipsniais (intervale nuo 140°C iki 230°C).
- Patvirtindamas, kad temperatūra buvo pasirinkta, ekranas sumirks 3 kartus. Kaitimo metu ekrane pasirodys konkreti temperatūra.
- Pasinaudoję prietaisu, įjunkite naudodamiesi jungimo / išjungimo (0 / I) mygtuku. Ištraukite kištuką iš elektros lizdo.
- Prieš padėjimui, leiskite prietaisui visiškai atvėsti.

Temperatūros atminties funkcija

Temperatūros siminimo funkcija naudojama tuomet, kai kiekvienam naudojimuisi reikalinga tam tikra temperatūra. Ši funkcija aktyvuojama spaudžiant mygtuką (M).

- Kad užprogramuotum te norimą temperatūrą, sitikinkite, kad prietaisas yra jungtas. Tuomet paprasčiausiai nustatykite temperatūrą, kurios pageidaujate: naudokite mygtukais (+ / -) ir stebėkite skaitmeninį ekraną.
- Mygtuką (M) laikykite nuspaudžius 3 sekundes. Ekranas sumirks 3 kartus, o tai reiškia, kad pasirinkta temperatūra buvo išsaugota. Ji prietaiso atmintyje bus užfiksuota nuo šio laiko ir po to, kai prietaisas bus išjungtas.
- Kai kitą kartą jungsite prietaisui, paspauskite atminties mygtuką (M) ir jis automatiškai nustatys temperatūrą, kuri buvo automatiškai nustatyta.
- Kad panaikintum te užprogramuotą temperatūrą, tiesiog pasirinkite kitokią temperatūrą (pvz., 230°C): atminties mygtuką laikykite spaudžius 3 sekundes ir naują temperatūrą bus nustatyta.