

AUKŠTOS KLASĖS PLAUKŲ BANGAVIMO ŽNYPLĖS SU JONŲ GENERATORIUMI**Modelis: BAB2469TTE****SAVYBĖS:**

- Titano-turmalino danga padengtas kaistantis paviršius.
- Penkių padėčių temperatūros reguliatorius su skystų kristalų ekranėliu (140°C, 160°C, 180°C, 200°C, 210°C).
- Tikras aktyvus jonų generatorius.
- Nekaistantis galiukas patogiam paėmimui.
- Įjungimo/išjungimo mygtukas.
- 2,70m. ilgio apie savo ašį besisukantis laidas.

Titano-turmalino danga

Nesulyginamas patvarumas. Itin tikslus karščio paskirstymas paviršiuje ir idealus stabilumas leidžia pasiekti optimalius rezultatus.

Pažangi karščio valdymo sistema

Plaukų bangavimo žnyplėse įmontuota naujausios kartos karščio valdymo sistema, pati preciziškai ir pastoviai reguliuojanti temperatūrą elektroniniu būdu.

Ši sistema lemia tai, kad prietaisas labai greitai įkaista iki aukštos temperatūros ir ji išlieka pastovi su nedidele pusės laipsnio paklaida. Prietaisas taip pat labai greitai reaguoja į pokyčius ir geba atkurti nustatymus.

Jonų generatorius

Plaukas yra sudarytas iš keratino, o keratinas turi savybę įgauti teigiamą krūvį.

Plaukų formavimas, šukavimas, džiovinimas sukuria statinį elektros krūvį plauko paviršiuje, kuris atsiranda dėl trinties šukuojant plaukus ar net karšto oro.

Kiekvienas teigiamai įkrautas plaukas pradeda stumti nuo savęs kitus plaukus, dėl ko plaukai ima šiauštis, t.y. elektrinasi. Trapūs, sausi, pažeisti ar dažyti plaukai linkę elektrintis dar labiau. Šių plaukų bangavimo žnyplių generuojami jonai turi antistatinį poveikį, sumažina įtampą plauko paviršiuje ir pagerina plaukų būklę. Be to, suteikia plaukams žvilgesio ir minkštumo, palengvina iššukavimą ir plaukų formavimą.

Žvilgesys ir minkštumas yra du pagrindiniai sveikų plaukų rodikliai.

Plaukų bangavimo žnyplės negarsiai spragsi ir šis garsas yra visiškai normalus, nes jose yra galingas jonų generatorius.

ISPĖJIMAS

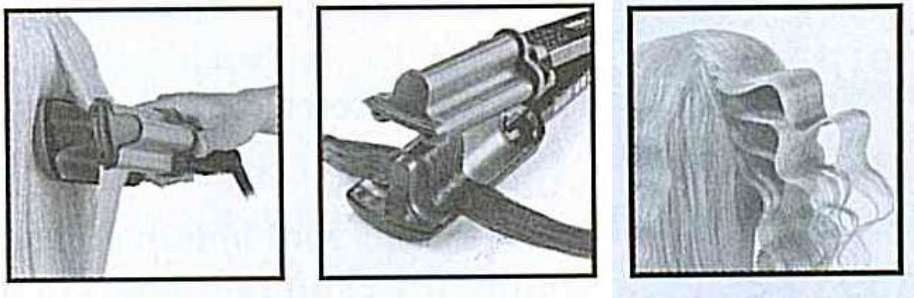
Plaukų bangavimo žnyplių paviršius įkaista iki aukštos temperatūros per kelias sekundes, todėl jo negalima liesti, kai tik prietaisas yra įjungiamas. Žnyplės tampa labai karštos, kai nustatoma aukščiausia galima temperatūra. Visuomet išmėginkite žnyples ant nedidelės plaukų sruogos, kad įsitikintumėte, kad pasirinkote tinkamą temperatūrą.

TEMPERATŪROS NUSTATYMO GIDAS

Plaukų tipas	Temperatūra
Pažeisti	140°C
Ploni	160°C
Normalūs	180°C
Stori	200°C - 210°C

NAUDOJIMAS

- Įkiškite prietaiso kištuką į elektros lizdą.
- Pasirinkite pageidaujamą temperatūrą (naudokitės temperatūros nustatymo gidu).
- Kruopščiai suskirstykite plaukus sruogomis ir kiekvieną jų iššukuokite.
- Pridėkite plaukų bangavimo žnyplės priėmimo galvą prie sruogos pageidaujama aukštyje, tik būkite atsargūs, kad nepriliestumėte galvos odos įkaitusiomis plokštelėmis.
- Suspauskite plaukų sruogą bangavimo žnyplėmis ir palaikykite kelias sekundes.
- Pakartokite šią procedūrą, kol sugarbanosite plaukus, kaip pageidaujate.



Prieš iššukuodami plaukus, leiskite jiems atvėsti.

Optimaliai fiksacijai ir geriausiems rezultatams pasiekti rekomenduojame naudoti BaByliss PRO plaukų formavimo priemones.

PRIETAISO VALYMAS IR PRIEŽIŪRA

Prieš valydami nuo prietaiso plaukų formavimo priemonių likučius:

- Patikrinkite, ar prietaisas yra tikrai išjungtas, o jo kištukas ištrauktas iš elektros lizdo ir ar kaistančios plokštelės yra atvėsę.
- Valykite žnyplės drėgna šluoste ir švelniu valikliu ar muilu.

Prieš naudodami prietaisą, patikrinkite, ar jis išdžiuvo.

**UAB „Krinona“ autorizuotas techninės
priežiūros (serviso) centras
Neries krantinė 18, Kaunas
tel.: (8-37) 215104**