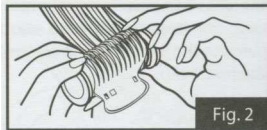
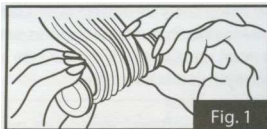


Kaip sukti plaukus

1. Plaukų galiukus užvyniokite ant suktuko ir suvyniokite visą sruogą iki pat galvos odos (Fig. 1). Plaukus vyniokite tvirtai. Užtvirtinkite segtuku. Galite naudoti metalinį segtuką arba Super segtuką. Jei naudojate metalinį segtuką, jį sekite skersai suktuko. Jei naudojate Super segtuką, jį atidarykite ir dantukais „apkabinkite“ suktuką (Fig. 2).
2. Garbanos tvirtumą lemia įkaitimo laikas ir tai, kiek ilgai suktuką laikote plaukuose.
3. Tvirtoms garbanoms formuoti reikalingas ilgesnis kaitinimo laikas. Suktukus plaukuose reikia palaikyti bent 10 minučių.
4. Lengvoms garbanoms ir bangoms formuoti reikalingas trumpesnis suktukų laikymas.
5. Norėdami išimti suktuką iš plaukų, viena ranka laikykite suktuką, kita – nuimkite segtuką. Švelniai nuimkite suktuką (netraukite) ir leiskite garbanai susisukti į viršų. Leiskite plaukams minutę atvėsti ir formuokite garbanas, kurios išsilaikys valandas.



Formavimo patarimai:

Jei norite lengvų garbanų arba bangelių, vieną ar du suktukus naudokite viršutiniam priekiniam plaukų sluoksniui sukti. Kitus suktukus naudokite šoniniams ir pakaušio plaukams sukti. Plaukus sukite paskirstę juos vienodomis sruogomis. Po 8-10 minučių suktukus galima išimti. Leiskite plaukams minutę atvėsti ir formuokite garbanas.

Jei jūsų plaukai trumpi, naudokite du suktukus sukti priekinius viršutinius plaukus. Kitus tris suktukus naudokite šoniniams ir pakaušio plaukams sukti. Svarbu: trumpiems plaukams naudokite Super segtukus.

PRIEŽIŪRA

Jei suktukus ar jų dėžutę reiktų valyti, ištraukite kištuką iš elektros lizdo. Leiskite rinkiniui atvėsti. Valykite drėgna šluoste. Suktukų valymui naudokite drėgną šluostę ir švelnų valiklį ar muilą. Jei pastebėsite ką nors neįprasto, ištraukite kištuką iš elektros lizdo, leiskite prietaisui atvėsti ir susisieki su autorizuotu techninio aptarnavimo centru, kurio darbuotojai apžiūrės prietaisą.

SVARBU:

Prietaisą iš elektros lizdo išjunkite visuomet, kai juo nesinaudojate, ir prieš valymą. Nedėkite ant karščiui neatsparaus paviršiaus ir visuomet leiskite atvėsti, prieš padėdami į vietą.

- Nenaudokite jokių kitų priedų, nei pateikta komplekte.
- Naudokite tik tuo tikslu, kuris nurodytas šiose instrukcijose.
- Niekada į rinkinio angas neikiškite jokių pašalinių objektų.
- Nenaudokite, jei pažeistas maitinimo laidas. Tokiu atveju nustokite naudoti prietaisą ir susisieki su autorizuotu techninės priežiūros centru.
- Nelieskite suktukų laikančių rėmelių, nes jie yra karšti.
- Suktukų vidurys yra karštas. Kad išvengtumėte nudegimų, suktukus laikykite už kraštų. Venkite sąlyčio su galvos oda.
- Nenaudokite lauke ar patalpose, kur naudojami aerosoliniai produktai ar išleidžiamas deguonis.
- Saugokite laidą nuo sąlyčio su karštais paviršiais.
- Nenaudokite ilguoju.
- Po naudojimo neapvyniokite laido aplink rinkinį, nes tai gali pakenkti laidui. Jį lengvai apvyniokite apie rinkinio pagrindą.

ELEKTRINIO IR ELEKTRONINIO PRIETAISO TARNAVIMO LAIKO PABAIGA

Kad padėtumėte tausoti aplinką:



Neišmeskite prietaiso kartu su kitomis buitinėmis atliekomis. Pristatykite prietaisą į specialų elektrinių ir elektroninių prietaisų surinkimo / perdirbimo punktą. Kai kurios šio prietaiso dalys gali būti perdirbtos ar pakartotinai panaudotos.

[UAB „Krinona“ autorizuotas techninės priežiūros \(serviso\) centras](#)
[Neries krantinė 18, Kaunas](#)
[tel.: \(8-37\) 215104](#)
[www.krinona.lt](#)

BABYLIS PRO PROFESIONALŪS PLAUKŲ SUKTUKAI BAB3025E

Naudojimo instrukcija

PRIEŠ PRADĖDAMI NAUDOTIS PRIETAISU, ATIDŽIAI PERSKAITYKITE VISUS SAUGUMO NURODYMUS.

SAUGUMO NURODYMAI



DĖMESIO: polietileningi maišeliai, į kuriuos supakuotas prietaisas, gali kelti pavojų. Laikykite juos atokiau nuo kūdikių ir mažų vaikų. Niekada jų nenaudokite vaikų lovelėse, vežimėliuose ar pan. Plona polietileno plėvelė gali prilipti prie nosies ir sutrikdyti kvėpavimą. Pakavimo medžiagos nėra skirtos žaidimams.



DĖMESIO: niekada prietaiso nenaudokite netoli prausyklės, vonios, dušo ar indų su vandeniu. Prietaisą laikykite sausoje vietoje.

- Jei prietaisu naudojate vonioje, iš karto po naudojimo ištraukite kištuką iš lizdo. Prietaiso

naudojimas greta vandens šaltinių yra pavojingas net kai prietaisas išjungtas. Kaip papildomą apsaugą instaliuokite apsauginį srovės prietaisą. Pasikonsultuokite su elektriку.

- Prietaiso niekada neįmerkite į vandenį ar kitą skystį.
- Jei pažeistas maitinimo laidas, jį pakeisti gali tik gamintojas arba autorizuoto priežiūros centro darbuotojas, žinantis, kaip išvengti pavojaus.
- Nenaudokite prietaiso, jei jis buvo nukritęs ar atrodo pažeistas.
- Nepalikite prietaiso be priežiūros, kai jis įjungtas ir įkištas į lizdą.
- Jei naudojantis prietaisu jums kyla problemų, išjunkite jį nedelsdami.
- Nenaudokite jokių kitų priedų, nei rekomenduoja Babyliss.
- Ištraukite kištuką iš lizdo po kiekvieno naudojimo ir prieš valymą.
- Venkite sąlyčio su kaklu, veidu ar kitomis kūno dalimis, ypač akimis ir ausimis.
- Prietaisas nėra skirtas naudoti vaikams ir asmenims (įskaitant vaikus), kuriems trūksta patyrimo ar kurie yra fiziškai, psichiškai ar kitaip neįgalūs, nebent su atsakingo asmens priežiūra ar pagalba. Įspėkite vaikus, kad nesinaudotu prietaisu kaip žaislu.
- Prieš padėdami į vietą, leiskite prietaisui visiškai atvėsti.
- Kad apsaugotumėte laidą, nevyniokite jo aplink prietaisą ir kitaip nelankstykite.
- Šis prietaisas atitinka direktyvų 04/108/EC ir 06/95/EC standartus.

Ypatybės:

Keraminė titano šerdis

- Lengvesnis, švelnesnis formavimas
- Pašalina smulkias garbanėles ir išlygina plauko išorinę žievę, tad plaukai tampa švelnūs ir žvilgantys
- Perduoda maksimalų kiekį karščio

Greito veikimo suktukai

- 12 švelnių aksominių suktukų (dideli 38 mm)
- 12 segtukų
- 12 metalinių segtukų
- Įkaitimas akimirksniu
- Lengvi, maksimaliai pakelia plaukus nuo šaknų

NAUDOJIMAS

1. Suktukų dėžutę padėkite ant tvirto, plokščio paviršiaus. Kai dangtelis uždarytas, įkiškite kištuką į elektros lizdą.
2. Tuomet suktukai įkais vos per keletą minučių. Greičiausiai jie įkaista kai dangtelis yra uždarytas. Kai raudonas taškelis užsidega baltai, suktukai pasiekia optimalią temperatūrą ir Jūs galite pradėti plaukų formavimą.
3. Niekada nepalikite į elektros lizdą įjungto rinkinio be priežiūros. Visuomet ištraukite kištuką iš lizdo, kai juo nesinaudojate. Po naudojimo leiskite suktukams atvėsti. Laikykite saugioje vietoje.
4. Suktukus naudokite tik švariems ir sausiems (ar šiek tiek drėgniems), tačiau niekada šlapiems plaukams sukti.