

Prietaisas, valantis karštais garais

Modelis: NVT50



NAUDOJIMO INSTRUKCIJA

SVARBŪS PATARIMAI

Kai naudojate šį prietaisą, būtina imtis žemiau aprašytų atsargumo priemonių:

- Prieš naudodami prietaisą, atidžiai perskaitykite visas naudojimo instrukcijas.
- Prietaisą naudokite tik pagal paskirtį, pvz.: valymui garais, lyginimui ir sušvelninimui (jei prietaisas turi šią funkciją).
- Prieš kišdami prietaiso kištuką į elektros lizdą, įsitikinkite, kad prietaiso plokštelėje nurodyta įtampa sutampa su jūsų elektros lizdo įtampa.
- Jūsų pačių saugumui, naudokitės elektros lizdu su įžeminimu.
- Norėdami neapkrauti elektros tinklo, kai naudojate prietaisą, stenkitės neprijungti kito galingo prietaiso prie tos pačios elektros grandinės.
- Niekada netraukite kištuko iš elektros lizdo šlapiomis rankomis.
- Įsitikinkite, kad prietaiso laidas nesiliečia prie įkaitusių paviršių.
- Niekada netraukite prietaiso kištuko iš elektros lizdo, laikydami už laido. Laikyti reikia už paties kištuko.
- Nenaudokite lyginimo prietaiso, jei jis pažeistas, jei iš jo varva vanduo arba jei laidas yra pažeistas. Norėdami apsaugoti nuo elektros šoko rizikos, nardykite prietaiso patys. Pristatykite jį į artimiausią autorizuotą servisą apžiūrai ar remontui.
- Jei būtina naudoti prailgintuvą, jo laidas turėtų būti 10 amperų. Būkite tikri, kad už prailgintuvo laido niekas neužklius ir jį neįsipaivos. Jis turi būti suderintas su įžeminta jungtimi.
- Nepalikite veikiančio prietaiso be priežiūros.
- Jei lyginimo metu šalia yra vaikų, būtina būti itin atsargiems. Negalima palikti įjungto lyginimo prietaiso be priežiūros.
- Niekada nemerkite prietaiso ar jo dalių į vandenį ar į kitus skysčius.
- Naudokite tik DOMENA priedus.
- Jei vandens talpą pildote vandeniu, nenuėmę jos nuo prietaiso, prietaiso kištukas privalo būti ištrauktas iš elektros lizdo.
- Niekada nepalikite prietaiso ant laiptų ar kitų nesaugių paviršių, nuo kurių jis gali nukristi.
- Nelaikykite prietaiso lauke arba patalpose, kuriose jis gali sušalti.
- Bet koks prietaisas prieš išmetant jį turi būti neutralizuotas, nukerpant laidą.
- Prietaisą remontui pristatykite tik į autorizuotą servisą, kuriame jis bus taisomas, laikantis instrukcijoje nurodytų standartų.
- Jei prietaisą taisyti neįgaliotas asmuo, garantija bus nutraukiama.

SVARBU

- Niekada nespauskite garų išpurškimo mygtuko, jei vandens talpa yra tuščia, nes galite sugadinti pompą.
- Niekada nepilkite į vandenį alkoholio pagrindu pagamintų tirpalų (kvepalų, odekolono ir pan.).
- Nenaudokite valymo priemonių, tirpiklių ar skysčio dėmėms šalinti.
- Nenukreipkite garų purkštuvu į žmogų ar gyvūną. Garai yra ypatingai karšti ir gali stipriai nudeginti.
- Nenukreipkite garų purkštuvu į elektros laidas ar kitus prietaisus, įskaitant ir šį prietaisą.
- Nekeiskite antgalių, kol prietaisas skleidžia garus.

ATSARGUMO PRIEMONĖS

- Garai ar jų spaudimas gali išstampyti, suplėšyti, išblukinti spalvą, deformuoti ar ištirpdyti valomą paviršių.
- Visuomet išmėginkite valomo paviršiaus atsparumą karščiui ir drėgmei, išvalydami nedidelį plotelį nepastebimoje vietoje.
- Programų skyriuje pateiktos iliustracijos yra tik pavyzdinio pobūdžio ir tikrai nėra išsamios.
- Domena neprisiima atsakomybės dėl žalos medžiagoms, gyvūnams ar žmonėms, padarytos netinkamai naudojant prietaisą.

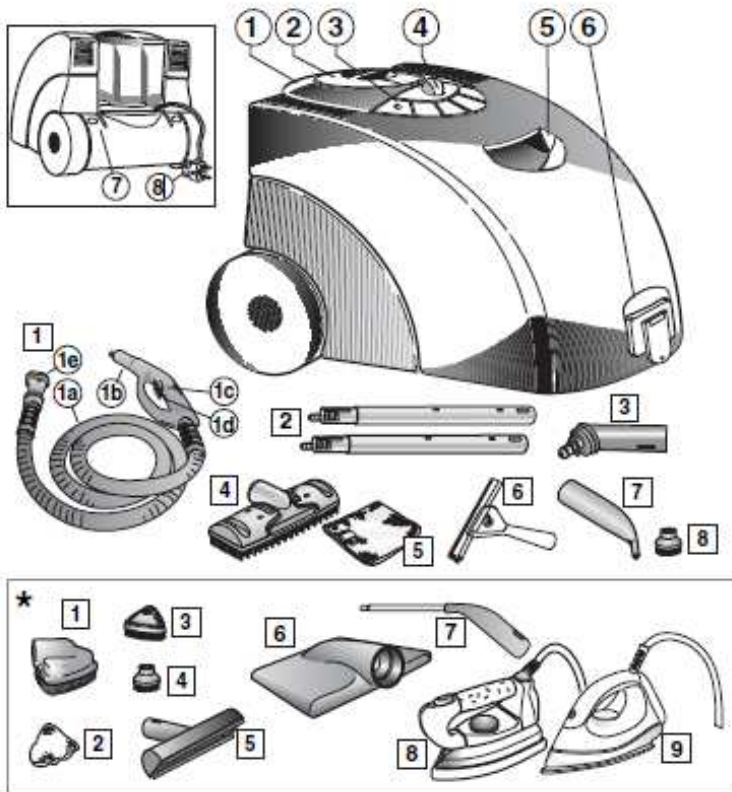


ĮSPĖJIMAS: yra rizika nusiplikyti karštu vandeniu.

Gamintojas pasilieka teisę daryti pakeitimus ir produkto patobulinimus be išankstinio įspėjimo.

Prietaisas, kurį ką tik įsigijote, atitinka 73/23 EEB Europos direktyvos sąlygas, susijusias su sauga ir žema įtampa bei 89/336/EEB direktyvą dėl elektromagnetinio suderinamumo, įskaitant 93/68/EB esančius pakeitimus.

APRAŠYMAS



8. Mažas, apvalus šepetėlis

*Pasirenkami priedai

1. Trikampis šepetys
2. Trikampė šluostė
3. Mažas, trikampis šepetys
4. Mažas, apvalus šepetys
5. Antgalis stiklų valymui garais
6. Sienų apmušalų valymo antgalis
7. Ilgas, siauras antgalis valymui garais
8. Profesionalus lygintuvas
9. Buitinis lygintuvas

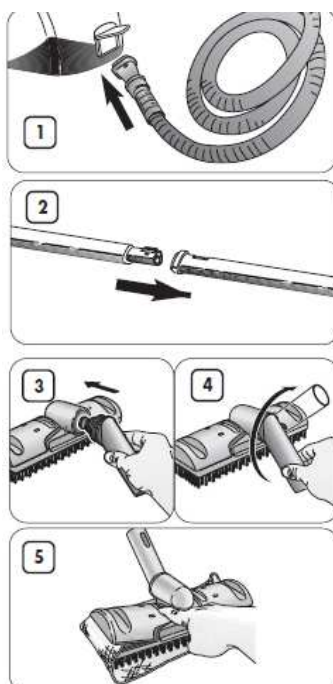
Pagrindiniai prietaiso valdymo mygtukai

1. Išimama vandens talpa.
2. Vandens talpos dangtelis.
3. Indikacinė garų generavimo lemputė
4. Garų išpurškimo stiprumo reguliatorius
5. Rankena prietaiso nešimui
6. Jungtis, skirta:
 - a) lanksčiai žarnai, prie kurios jungiami antgaliai.
 - b) pasirinktam lyginimo prietaisui.
7. Prietaiso laido saugojimo vieta
8. Prietaiso laidas

Priedai

Gali skirtis, priklausomai nuo prietaiso modelio

1. Pagrindinė žarna
 - a) lanksti žarna garams
 - b) pistoleto formos rankena
 - c) garų mygtukas
 - d) saugumo fiksatorius garams
 - e) elektros srovės/garų kištukas
2. Prailginimo vamzdeliai
3. Lenkta jungtis antgaliams
4. Didelis stačiakampis šepetys
5. Stačiakampė šluostė
6. Antgalis langams valyti
7. Antgalis, koncentruojantis išpurškiamus garus



PRIEDŲ NAUDOJIMAS

1. Prijunkite prietaiso žarną prie prietaiso: kai žarna užfiksuojama tinkamoje vietoje, pasigirsta trasktelėjimas.
2. Pasirinktus priedus galite užmauti ant pistoleto formos rankenos, esančios pagrindinės žarnos gale, arba ant prailginimo vamzdelių. PASTABA: jei ketinate naudoti stačiakampio ar trikampio formos šepetėlius, pirmiausiai užmaukite lenktą jungtį antgaliams.
3. Šepetėlį viena ranka laikykite šereliais žemyn, o kita ranka įkiškite lenktą jungtį į šepetėlį, ją taip pat laikydami pakreipę žemyn.
4. Lenktą jungtį pasukite 180° kampu.

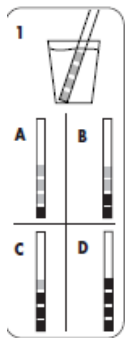
Norėdami nuimti lenktą jungtį antgaliams, viską atlikite atvirkščiai.



NVT50 – NVT60 modeliuose pagrindinė žarna yra prijungta prie prietaiso ir negali būti nuimama.

5. Šluostės uždėjimas ant stačiakampio antgalio

Paspauskite žemyn stačiakampio antgalio centre esančio spaustuko galą. Uždėkite šluostę. Atleiskite spaustuką.



VANDENS RŪŠYS

Galite naudoti: distiliuotą vandenį, skirtą lygintuvams, vandenį, gaminamą būgنینio džiovintuvo kondensavimo būdu, jei jis yra filtruojamas (pvz., kavos filtru).

Nenaudokite: lietaus vandens, vandens iš šaldytuvo ar garinio prietaiso.

Kad prietaisas, tarnautų ilgiau, rekomenduojame naudoti tik distiliuotą vandenį.

VANDENS KIETUMO TIKRINIMAS

Naudokite vandens kietumo matavimo juostelę. Įmerkite ją į vandenį ir palaikykite 1 sekundę. Ištraukite juostelę iš vandens, šiek tiek pakratykite ją ir palaukite apie 1 minutę. Suskaičiuokite, kiek kvadratėlių pakeitė spalvą iš žalios į rausvai violetinę.

NUOSĖDŲ KASETĖS KEITIMAS

Nuosėdų kasetės keitimo dažnis priklauso nuo jūsų vandentiekio vandens kietumo ir prietaiso naudojimo dažnumo. Jei prietaisą naudojate vidutiniškai 2 valandas per savaitę (2 valandas naudojama garo funkcija), nuosėdų kasetę reikės keisti:

A. Jeigu vienas vandens kietumo tikrinimo juostelės kvadratėlis pakeitė spalvą

- Reiškia, kad nuosėdų kiekis jūsų vandenyje yra **mažas**
- Nuosėdų kasetę reikės pakeisti **po 24 mėnesių**

B. Jeigu du vandens kietumo tikrinimo juostelės kvadratėliai pakeitė spalvą

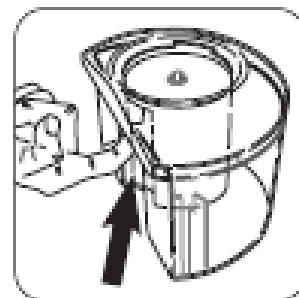
- Reiškia, kad nuosėdų kiekis jūsų vandenyje yra **vidutinis**
- Nuosėdų kasetę reikės pakeisti **po 12 mėnesių**

C. Jeigu trys vandens kietumo tikrinimo juostelės kvadratėliai pakeitė spalvą

- Reiškia, kad nuosėdų kiekis jūsų vandenyje yra **didelis**
- Nuosėdų kasetę reikės pakeisti **po 6 mėnesių**

D. Jeigu keturi vandens kietumo tikrinimo juostelės kvadratėliai pakeitė spalvą

- Reiškia, kad nuosėdų kiekis jūsų vandenyje yra **labai didelis** (vandu yra labai kietas)
- Nuosėdų kasetę reikės pakeisti **po 3 mėnesių**



Nuosėdų kasetę keiskite išimdami ją, kaip parodyta paveikslėlyje.



NUOSĖDŲ KASETĖS ĮDĖJIMAS

- Atsukite ir nuimkite vandens talpos dangtelį (ketvirtis apsisukimo).
- Įdėkite nuosėdų kasetę į tuščią vandens talpą.



Kad prietaisas generuotų garą, nuosėdų kasetė turi būti įdėta.

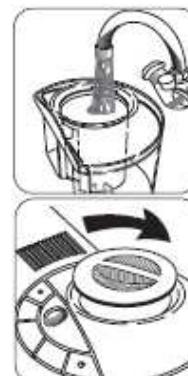
VANDENS TALPOS PRIPILDYMAS VANDENIU

- Kai nuosėdų kasetė įdėta į vandens talpą, pilkite į ją vandenį.
- Vandens talpą galima išimti: išimkite talpą, keldami ją vertikaliai aukštyr ir pilkite į ją vandenį.
- Nuosėdų kasetę tvirtai spustelkite žemyn į vandens talpą ir uždėkite talpos dangtelį. Dėkite vandens talpą atgal į prietaisą, įsitikindami, kad ji tikrai yra savo vietoje.

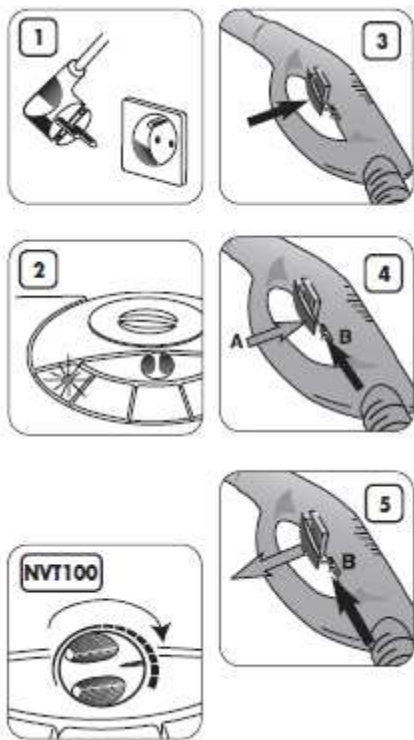


Niekada nepilkite karšto vandens į vandens talpą.

Niekada nepilkite į vandenį alkoholio pagrindu pagamintų tirpalų (kvepalų, odekolono, levandų esencijos..).



PRIETAISO NAUDOJIMAS



1. Prietaiso kištuką įkiškite į elektros lizdą.
2. Kai įjungsite prietaisą, užsidegs garų generavimo indikacinė lemputė. Palaukite apie 3 minutes, kol užges garų generavimo indikacinė lemputė, tuomet prietaisą galima bus naudoti.
3. Paspauskite garų išpurškimo mygtuką, esantį ant pistoleto formos rankenos. Garus prietaisas leis tol, kol spausite mygtuką. Prietaisas nustos leisti garus, kai tik atleisite mygtuką.
4. Norėdami, kad prietaisas nuolatos leistų garus (maksimaliam garų išpurškimui), garų generavimo mygtuką užfiksuokite B fiksiatoriumi padėtyje A.
5. Garų išpurškimo antgalyje yra saugumo užraktas. Kai atleidžiate garų išpurškimo mygtuką, užfiksuokite jį fiksiatoriumi, kad netyčia nebūtų išpurškiami garai. Taip apsisaugosite nuo netyčinio ar atsitiktinio garų išpurškimo, ypač tuo atveju, kai netoliese yra vaiku.

NVT100: norėdami greitai išpurkšti garus, nustatykite garų generavimo reguliatorių į maksimalią padėtį.

- Kol naudojate prietaisą, garų generavimo indikacinė lemputė užsidegs ir užges. Tai yra normalu ir jūs galite toliau naudoti prietaisą ir išpurkšti garus.



Pastaba: po ilgų valymo garais periodų, gali būti išskiriamas nedidelis garų likutis, jau nustojus juos leisti.

GARŲ IŠPURŠKIMO REGULIAVIMAS



NVT100 Valymas

Kiekvienai valymo procedūrai galite pasirinkti garų išpurškimo stiprumo lygį, pasukdami garų išpurškimo reguliatorių. Programų skiltyje aprašyti valymo būdai padės jums pasirinkti optimaliausią garų išpurškimo lygį, priklausomai nuo konkretaus valymo būdo.

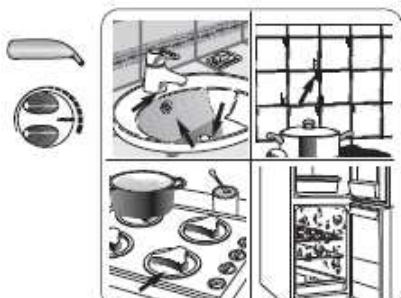
Lyginimas

Lygintuvą, kurį galėsite prijungti prie garais valančio prietaiso, galite išsirinkti ir įsigyti atskirai.

Garų išpurškimo stiprumas gali būti reguliuojamas specialiu reguliatoriumi ir parenkamas, atsižvelgiant į audinio savybes.

PASTABA

Prieš kiekvieną naudojimą, kelias sekundes leiskite garus, nustatę maksimalų garų išpurškimo stiprumą, kad iš pagrindinės žarnos išleistumėte susikaupusį vandens kondensatą.



VALYMO PROGRAMOS IR BŪDAI

Antgalis, koncentruojantis išpurškiamus garus

Šis priedas naudojamas:

- Sunkiai pasiekiamų vietų valymui ir dulkių šalinimui;
- Sunkiai pašalinamų dėmių valymui;
- Šaldymo įrenginių atšildymui.

Didelis stačiakampis šepetys

- Lygiems paviršiams valyti, uždėkite ant šepetio šluostę, pritvirtindami visus keturis jos kampus.

Valydami labai nešvarias grindis, dėkite šepetį tiesiai ant grindų ir valykite, nespausdami šerelių. Po to grindis nuvalykite šluoste.

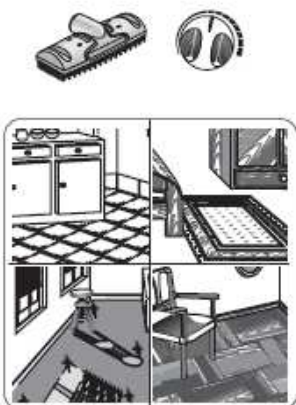
Valydami lakuoto parketo, marmuro grindis ir jautrius grindų paviršius, po šepetiu padėkite valymo šluostę.

PASTABA: garai gali palikti žymes ant poliruotų grindų.

- Kilimai ir kiliminė danga

Vidutiniško švarumo paviršiams valyti, uždėkite ant šepetio šluostę, pritvirtindami visus keturis jos kampus.

Purviniams ir labai purviniams paviršiams valyti, dėkite ant šepetio šluostę, pritvirtindami du jos viršutinius kampus.



Valykite, šepetį traukdami į save (garai išlaisvins purvą, o šereliai iškels jį į paviršius). Nuvalykite nešvarumus, stumdami šepetį su šluoste nuo savęs.

PASTABA: prieš ir po valymo garais, sunkesniems nešvarumams išvalyti, galite naudoti dulkių siurbį.



Langų valymo antgalis

Garų koncentravimo antgaliu purškite garus ant didelio stiklinio paviršiaus ir tuomet nuvalykite, traukdami langų valymo antgalį iš viršaus į apačią. Rekomenduojama nuvalyti susirinkusį vandenį ir nešvarumus prieš kiekvieną valymo procedūrą. Kai lauke oras šaltas, sušildykite langą, purkšdami į jį garus maždaug 20cm. atstumu nuo stiklo.

Mažas trikampis šepetys



Jis naudojamas taip pat, kaip ir didelis stačiakampis šepetys su šluoste, bet skirtas nedideliams plotams valyti, vertikaliai audinių lyginimui ir valymui bei mažų stiklinių paviršių valymui.

Antgalis stiklų valymui garais



Naudokite šį specialų priedą, kuriame yra lanksti valymo mentelė. Didelį stiklo plotą apipurškite garais ir tuomet valykite stiklą, traukdami antgalį iš viršaus į apačią. Rekomenduojama nuvalyti susirinkusį vandenį ir nešvarumus prieš kiekvieną valymo procedūrą. Kai lauke oras šaltas, sušildykite langą, purkšdami į jį garus maždaug 10cm. atstumu nuo stiklo.

Ilgas, siauras antgalis valymui garais



Šis priedas leis išvalyti sunkiausiai pasiekiamas vietas. Idealiai tinka didelių radiatorių, langinių ir pan. valymui.

Įspėjimas: naudodami antgalį, nelieskite metalinės jo dalies. Ji gali būti labai karšta ir nudeginti odą.

Sienų apmušalų valymo antgalis



Sukurtas specialiai sienų apmušalams valyti, nesudrėkinant jų.

Profesionalus lygintuvas su kamštine rankena ir šlifuito aliuminio lyginimo padu.



Buitinis lygintuvas su nerūdijančio plieno lyginimo padu.

KĄ DARYTI, JEIGU...

PROBLEMA	KAS JĄ SUKĖLĖ	SPRENDIMAS
Nedega lemputės.	<ul style="list-style-type: none"> • Elektros tiekimo problemos. • Kiti veiksniai. 	<ul style="list-style-type: none"> • Patikrinkite kištukus ir laidus. • Kreipkitės į servisą.
Lygintuvas neįkaista.	<ul style="list-style-type: none"> • Prietaisas neprijungtas prie elektros srovės. • Kiti veiksniai. 	<ul style="list-style-type: none"> • Prijunkite prietaisą prie elektros srovės. • Kreipkitės į servisą.
Negeneruojami garai	<ul style="list-style-type: none"> • Tuščia vandens talpa. • Vandens talpa neįdėta arba įdėta neteisingai. • Į vandens talpą neįdėta nuosėdų kasetė. • Nuosėdų kasetė į vandens talpą įdėta neteisingai. • Kiti veiksniai. 	<ul style="list-style-type: none"> • Paspauskite garų išpurškimo mygtuką. • Pripilkite vandens į vandens talpą. • Įdėkite vandens talpą į prietaisą ir uždėkite dangtelį. • Įdėkite nuosėdų kasetę į vandens talpą. • Tinkamai įdėkite nuosėdų kasetę į vandens talpą ir uždėkite dangtelį. • Kreipkitės į servisą.
Prietaisas skleidžia neįprastus garsus	<ul style="list-style-type: none"> • Vandens talpoje nėra vandens. • Vandens talpa neįdėta arba įdėta neteisingai. • Kiti veiksniai. 	<ul style="list-style-type: none"> • Pripilkite vandens į vandens talpą. • Įdėkite vandens talpą į prietaisą ir uždėkite dangtelį. • Kreipkitės į servisą.
Prietaisas nustojo purkšti garus	<ul style="list-style-type: none"> • Per ilgai purškiami garai. 	<ul style="list-style-type: none"> • Prieš spausdami garų išpurškimo mygtuką, palaukite, kol garų generavimo indikacinė lemputė pradės šviesti.

PRIETAISO PRIEŽIŪRA

- Prietaiso korpusą valykite drėgna šluoste. Nenaudokite tirpiklių ar skalbimo priemonių, kurios gali pažeisti prietaiso paviršių.

APLINKOS APSAUGA

Jūsų elektros prietaisas sudarytas iš daugelio perdirbamų elementų.

Įprastas šių elementų šalinimo būdas gali turėti žalingą poveikį žmonių sveikatai ir aplinkai. Techniškai neįmanoma rūšiuoti atliekų, kai jos yra sumaišytos tarpusavyje. Ši nesudėtinga ir šiek tiek ribojanti užduotis dalyvauti prietaisų, kuriuos norite pašalinti, perdirbime priklauso tik nuo jūsų, mieli pirkėjai.

Įvairūs pakavimo elementai gali būti perdirbami. Išmeskite juos į šiam tikslui skirtus konteinerius.

Susidėvėjusių prietaisų neturėtumėte šalinti su buitinėmis atliekomis.

Specialiomis replėmis nukirpkite elektros laidą, kad jis nebūtų naudojamas pakartotinai. Prietaisą išmeskite į tam skirtą konteinerį, esantį naudotų prietaisų surinkimo centre, kad jis galėtų būti perdirbamas.

Jei turite prietaisą, kuris gali būti naudojamas su elementais arba su nuotolinio valdymo pulteliu, išimkite elementus ir pašalinkite juos, pristatydami į tam skirtą vietą.

**UAB „Krinona“ autorizuotas techninės
priežiūros (serviso) centras
Neries krantinė 18, Kaunas
tel.: (8-37) 215104**