



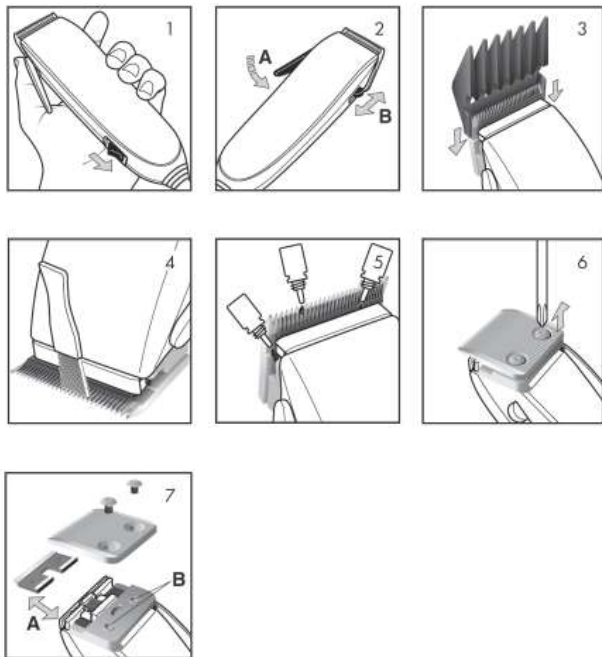
PLAUKŲ KIRPIMO MAŠINĖLĖ JAGUAR CM 2000

JAG85601, JAG85606

NAUDOTOJO VADOVAS

Dėkojame, kad pasirinkote šį prietaisą. Prašome atidžiai perskaityti šias instrukcijas ir jas išsaugoti tolimesniam naudojimui. Naudokite prietaisą tik pagal paskirtį.

Paveikslėliai:



Saugumo įspėjimai:

SVARBU! Prieš pirmą naudojimą peiliukus būtinai sutepkite alyva ir palikite dirbti laisva eiga 5-10 minučių. Kitu atveju nuo susidariusios trinties peiliukai gali pradėti kaisti ir pešti plaukus, be to, prietaisas gali sugesti.

1. Įsitinkinkite, kad prietaiso įtampa atitinka jūsų naudojamą elektros šaltinio įtampą.
2. Laikykite prietaisą toliau nuo vandens.
3. Nenaudokite maudydamiesi vonioje ar prausdamiesi po dušu.

ĮSPĖJIMAS: nesinaudokite šiuo prietaisu greta vonios, dušo, baseino ar kitų talpų su vandeniu. Neplaukite prietaiso ir napanardinkite į vandenį ar kitus skysčius.

4. Naudojantis prietaisu vonios patalpose, po naudojimo nedelsiant išjunkite prietaisą ir ištraukite kištuką iš el. tinklo.
5. Neimkite prietaiso ar laido drėgnomis ar šlapiomis rankomis. Netraukite kištuko, kol kruopščiai nenusišluostysite rankų.
6. Jeigu prietaisas įkrito į vandenį, nedelsiant jį atjunkite iš el. tinklo. Nelieskite vandens.
7. Netraukite laido per aštirus kampus, nespauskite jo ir nelaikykite prietaiso pakabinto žemyn už laido.
8. Visuomet išjunkite prietaisą po naudojimo ir ištraukite jungtuką iš el. tinklo.
9. Niekada nevyniokite laido ir nesukite jo aplink prietaisą. Neneškite prietaiso už laido.
10. Įkiškite prietaiso kištuką į el. lizdą tik, kai prietaisas yra išjungtas.
11. Prieš valydami ir po kiekvieno naudojimo prietaisą visuomet išjunkite jį ir ištraukite kištuką iš el. lizdo.
12. Nedėkite prietaiso ir jo laido ant karštų paviršių ar netoli karščio šaltinių, ugnies.
13. Prieš kiekvieną naudojimą patikrinkite ar nepažeistas prietaiso laidas, nėra išorinių pažeidimų, įsitinkinkite, kad prietaisas nebuvo numestas ant žemės.
14. Prietaisą gali naudoti vaikai nuo 8 metų amžiaus, taip pat asmenys su fizine, psichine, jutimine negalia ar patirties trūkumu tik, jei jie yra prižiūrimi išmanančio žmogaus ir instrukuoti apie galimus pavojus.
15. Vaikams draudžiama žaisti su prietaisu. Vaikai neturėtų valyti ir prižiūrėti prietaiso be priežiūros. Prižiūrėkite vaikus, kai

prietaisas yra naudojamas netoliese.

16. Nenaudokite prietaiso apsimiegoję.
17. Neplaukite prietaiso indaplovėje.
18. Saugokite prietaisą nuo drėgmės, nelaikykite saulėkaitoje. Nenaudokite lauke.
19. Laikykite pirštus toliau nuo judančių kirpimo peiliukų.
20. Nenaudokite prietaiso, jei jis ar jo maitinimo laidas pažeistas, kreipkitės į servisą. Nebandykite prietaiso taisyti patys.
21. Nenaudokite jokių kitų gamintojų priedų ar dalių.
22. Niekada nepalikite įjungto prietaiso be priežiūros. Nepadėkite veikiančio prietaiso ant bet kokio paviršiaus.
23. Po prietaiso išpakavimo, išmeskite visas pakavimo medžiagas ir neleiskite vaikams žaisti su jomis, kad išvengtumėte uždusimo pavojaus.

Naudojimas:

Prietaisas skirtas tik žmogaus plaukų kirpimui. Nenaudokite jokiai kitai paskirčiai, kad išvengtumėte galimo pavojaus ir garantijos negaliojimo.

Įjungimas

Įkiškite kištuką į tinkamos įtampos el. lizdą ir įjunkite prietaisą įjungimo/išjungimo mygtuku (1 pav.). Po naudojimo išjunkite prietaisą ir ištraukite kištuką iš el. lizdo.

Kirpimo ilgio nustatymas

Be papildomų kirpimo šukučių standartinis kirpimo ilgis yra 1 mm. Kirpimo ilgis gali būti reguliuojamas nuo 1 iki 2 mm spaudžiant arba atleidžiant reguliavimo svirtelę kairėje prietaiso pusėje (2 pav. A). Kartu su užrakinimo svirtelė dešinėje pusėje (2 pav. B) jūs galite nustatyti skirtingus kirpimo ilgius (1 – 1,2 – 1,4 – 1,6 – 1,8 – 2 mm), paspausdami reguliavimo svirtelę kairėje tuo pačiu metu. Nustatytas kirpimo ilgis gali būti atstatytas pastumiant užrakinimo svirtelę į priekį.

Kirpimo šukučių naudojimas kirpimo ilgiui padidinti

Su kirpimo šukutėmis galite padidinti kirpimo ilgį iki 3, 6, 9, 12, 19, 25 mm. Ilgius matysite ant kirpimo šukučių šonų. Norėdami uždėti šukutes, užstumkite jas ant prietaiso ašmenų priekio kaip parodyta 3 pav. Po naudojimo jas nutraukite.

Valymas ir priežiūra:

DĖMESIO! Prieš valydami prietaisą, išjunkite jį iš el. tinklo. Niekada nemerkite prietaiso į vandenį.

1. Valykite peiliukus su šepetėliu po kiekvieno naudojimo (4 pav.). Tepkite peiliukus alyva mažiausiai 1 kartą per dieną, konkrečiai šiuose taškuose kaip parodyta 5 pav., užlašindami po 1 lašą vienai vietai. Po tepimo trumpam įjunkite prietaisą, kad alyva pasiskirstytų.
2. Rekomenduojamas peiliukų valymas, juos nuimant yra reikalingas retkarčiais. Prieš nuimant peiliukus, prietaisas turi būti išjungtas, o kištukas ištrauktas iš el. tinklo. Atsukite varžtus kaip parodyta 6 pav. ir išimkite juos. Tuomet galite šepetėliu pašalinti visus nukirptus plaukelius.
3. Norėdami vėl uždėti peiliukus, naudokitės 7 pav. A nurodytomis instrukcijomis, atkreipdami dėmesį į mažų juodų peiliukų ir didelių peiliukų padėtį ir tvirtinimą. Atkreipkite dėmesį į varžtų skylės kaip parodyta 7 pav. B. Peiliukus tvirtinant nėra būtina visiškai lygiai išlygiuoti.
4. Valydami prietaisą, nuvalykite nešvarumus nuo korpuso sausa šluoste.
5. Nenaudokite valymui aštrių daiktų, abrazyvinių valiklių, tirpiklių, šveitiklių, baliklių, rūgščių ir kt.
6. Užtikrinkite, kad kontaktai visuomet yra švarūs.
7. Jei pastebėjote, kad nepaisant reguliarios priežiūros, kirpimo efektyvumas po kurio laiko sumažėjo, tai rodo, jog reikia pakeisti peiliukus. Kreipkitės į platintoją.

Specifikacijos:

- Kirpimo plotis: 46 mm.
- Galia: 10 W.
- Laidas: 2,8 m.
- Saugumo klasė: II.
- Svoris (be laido): 460 g.
- Rinkinyje: 6 kirpimo šukutės (3, 6, 9, 12, 19, 25 mm), alyva sutepimui, valymo šepetėlis.

Atitarnavusio prietaiso išmetimas:



Pagal 2012/19/ES direktyvos dėl elektros ir elektroninės įrangos atliekų nuostatas, draudžiama atitarnavusius elektrinius prietaisus išmesti kartu su buitinėmis atliekomis. Atskirai juos perdirbkite, kad būtų pakartotinai panaudojamos prietaisus sudarančios medžiagos ir sumažinama aplinkai bei sveikatai daroma žala. Ant prietaiso esantis perbrauktos šiukšlių dėžės simbolis primena apie tinkamą prietaiso perdirbimą. Jei prietaisas naudoja akumuliatorių arba išimamas baterijas, pirmiausia išimkite jas iš prietaiso ir tinkamai jas išmeskite.

UAB „Krinona“ autorizuotas techninės priežiūros (serviso) centras

Raudondvario pl.162, Kaunas

tel.: (8-37) 215104, mob.tel. 864033213, 865594090

Daugiau informacijos:

www.krinona.lt