

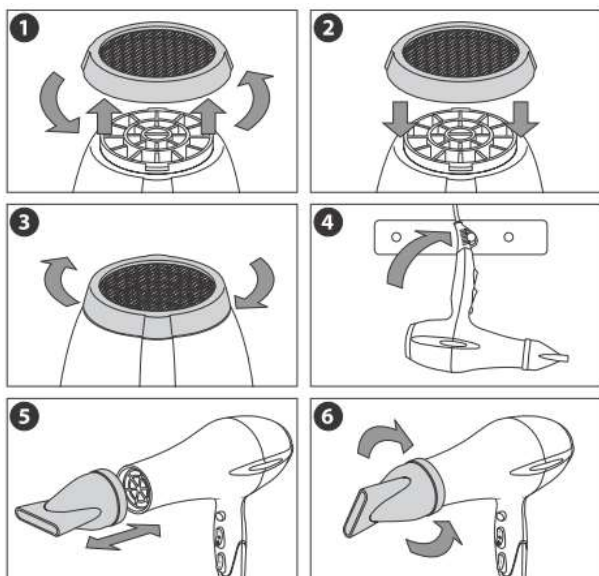
PLAUKŲ DŽIOVINTUVAS JAGUAR HD CALIMA BLACK

JAG86441

NAUDOTOJO VADOVAS

Dėkojame, kad pasirinkote šį prietaisą. Prašome atidžiai perskaityti šias instrukcijas ir jas išsaugoti tolimesniam naudojimui. Naudokite prietaisą tik pagal paskirtį.

Paveikslėliai:



Saugumo įspėjimai:

DĖMESIO! Saugokitės elektrošoko. Laikykitės tolesnių saugumo instrukcijų.




1. Įsitinkinkite, kad prietaiso įtampa atitinka jūsų naudojamo elektros šaltinio įtampą.
2. Netraukite laido per aštrius kampus, nespauskite jo ir nelaikykite prietaiso pakabinto žemyn už laido.
3. Visuomet po naudojimo išjunkite prietaisą.
4. Niekada nevyniokite laido ir nesukite jo aplink prietaisą.
5. Prieš valydami ir po kiekvieno naudojimo prietaisą visuomet išjunkite jį ir ištraukite kištuką iš el. lizdo.
6. Nedėkite prietaiso ir jo laido ant karštų paviršių ar netoli karščio šaltinių, ugnies.
7. Prieš kiekvieną naudojimą patikrinkite ar nepažeistas prietaiso laidas, nėra išorinių pažeidimų, įsitinkinkite, kad prietaisas nebuvo numestas ant žemės.
8. Laikykite prietaisą toliau nuo vandens. Nenaudokite maudydamiesi vonioje ar prausdamiesi po dušu.
ĮSPĖJIMAS: nesinaudokite šiuo prietaisu greta vonios, dušo, baseino ar kitų talpų su vandeniu. Neplaukite prietaiso ir napanardinkite jį vandenį ar kitus skysčius.
9. Neimkite prietaiso ar laido drėgnomis ar šlapiomis rankomis. Netraukite kištuko, kol kruopščiai nenusišluostysite rankų.
10. Jeigu prietaisas įkrito į vandenį, nedelsiant jį atjunkite iš el. tinklo. Nelieskite vandens.
11. Prietaisą gali naudoti vaikai nuo 8 metų amžiaus, taip pat asmenys su fizine, psichine, jutimine negalia ar patirties trūkumu tik, jei jie yra prižiūrimi išmanančio žmogaus ir instrukuoti apie galimus pavojus.
12. Vaikams draudžiama žaisti su prietaisu. Vaikai neturėtų valyti ir prižiūrėti prietaiso be priežiūros. Prižiūrėkite vaikus, kai prietaisas yra naudojamas netoliese.
13. Visuomet išjunkite prietaisą po naudojimo ir ištraukite jungtuką iš el. tinklo.
14. Prietaisas naudojimo metu įkaista. Venkite kontakto su karštais antgaliais.
15. Nedėkite prietaiso ant minkštų paviršių, pagalvių ar lino, kai jis yra naudojamas ar iškart po naudojimo.
16. Naudojimo metu nelaikykite prietaiso per arti prie plaukų ar odos.
17. Neuždenkite ar neužkimškite prietaiso oro įėjimo ir išėjimo angų naudojimo metu.
18. Prietaisas turi integruotą apsaugą nuo perkaitimo, kuri automatiškai išjungia prietaisą esant galimam perkaitimui.

19. Nedžiovinkite labai šlapių varvančių plaukų. Nedžiovinkite perukų.
20. Saugokite prietaisą nuo drėgmės, nelaikykite saulėkaitoje. Nenaudokite lauke.
21. Prietaisas nėra skirtas patalpų šildymui.
22. Neplaukite prietaiso indaplovėje.
23. Nenaudokite prietaiso, jei jis ar jo maitinimo laidas pažeistas, kreipkitės į servisą. Nebandykite prietaiso taisyti patys.
24. Nenaudokite jokių kitų gamintojų priedų ar dalių.
25. Niekada nepalikite įjungto prietaiso be priežiūros.
26. Nedėkite ant minkštų ir degių paviršių kaip minkšti baldai, kilimai ir pan.
27. Nenaudokite prietaiso apsimiegoję.
28. Po prietaiso išpakavimo, išmeskite visas pakavimo medžiagas ir neleiskite vaikams žaisti su jomis, kad išvengtumėte uždusimo pavojaus.

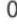



Naudojimas:

Prietaisas skirtas tik plaukų džiovimui. Nenaudokite jokiai kitai paskirčiai, kad išvengtumėte galimo pavojaus. Naudojant prietaisą ne pagal paskirtį, negalioja garantija.

3 temperatūros parinktys:

- Šaltas oras. 
- Šiltas oras. 
- Karštas oras. 

Įjungimo mygtukas ir oro srautas, šalto oro mygtukas:

- Prietaisas išjungtas. 
- Mažas oro srautas. 
- Didelis oro srautas. 
- Šalto oro mygtukas. 

Valymas ir priežiūra:

DĖMESIO! Prieš valydami prietaisą, išjunkite jį iš el. tinklo. Niekada nemerkite prietaiso į vandenį.

1. Prieš valydami leiskite prietaisui visiškai atvėsti.
2. Nenaudokite valymui aštrių daiktų, abrazyvinių valiklių, tirpiklių, šveitiklių, baliklių, rūgščių ir kt.
3. Valykite prietaisą tik su lengvai sudrėkinta šluoste. Nusausinkite sausa šluoste.
4. Filto dangtelis ir filto tinklelis yra sujungti ir negali būti atskirti. Valykite filtrą kasdien, naudodami minkštą šepetėlį. Tai būtina procedūra, norint užtikrinti prietaiso veiksmingumą ir ilgaamžiškumą. Filto valymui žr. pav. 1–3.

Specifikacijos:

- Įtampa: 220–240 V, 50/60 Hz.
- Galia: 2000–2200 W.
- Laidas: 2,8 m.
- Apsaugos klasė: II.



Pagal 2012/19/ES direktyvos dėl elektros ir elektroninės įrangos atliekų nuostatas, draudžiama atitarnavusius elektrinius prietaisus išmesti kartu su buitinėmis atliekomis. Atskirai juos perdirbkite, kad būtų pakartotinai panaudojamos prietaisus sudarančios medžiagos ir sumažinama aplinkai bei sveikatai daroma žala. Ant prietaiso esantis perbrauktos šiukšlių dėžės simbolis primena apie tinkamą prietaiso perdirbimą. Jei prietaisas naudoja akumuliatorių arba išimamas baterijas, pirmiausia išimkite jas iš prietaiso ir tinkamai jas išmeskite. Norėdami sužinoti daugiau apie tinkamą atitarnavusių prietaisų ir/ar senų baterijų išmetimą, kreipkitės į vietines valdžios institucijas.

UAB „Krinona“ autorizuotas techninės priežiūros (serviso) centras

Raudondvario pl.162, Kaunas

tel.: (8-37) 215104, mob.tel. 864033213, 865594090

Daugiau informacijos:

www.krinona.lt