

GERTUVĖ KAMBUKKA ELTON

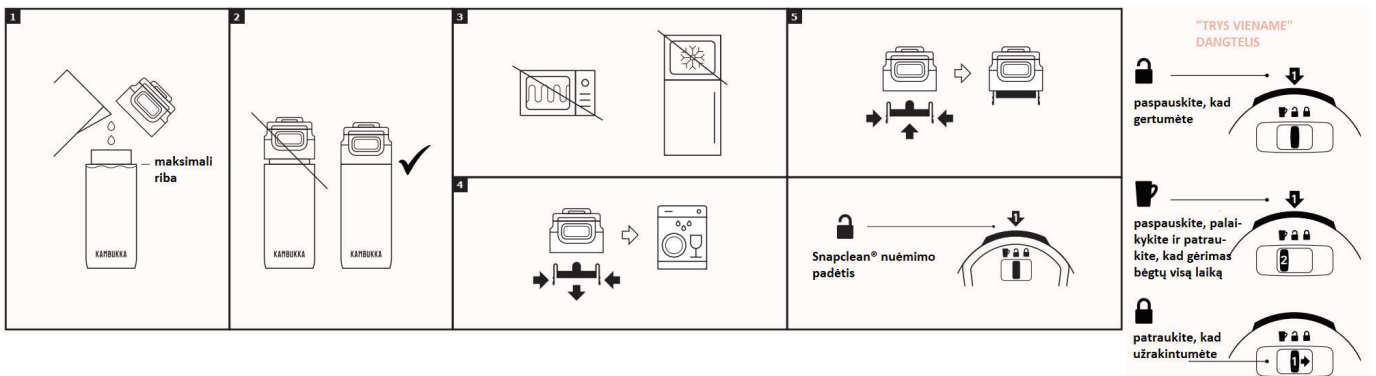
NAUDOJIMO INSTRUKCIJA

Naudojimo rekomendacijos

- Tinka šaltiems gėrimams.
- Universalus dangtelis, tinkantis bet kuriai „Kambukka“ gertuvei. Visi „Kambukka“ dangteliai yra universalūs, tačiau geriausius rezultatus gausite, naudodami gertuvės modeliui pritaikytą originalų dangtelį.
- Nepripilkite į gertuvę per daug skysčių. Pilkite tik iki maksimalaus lygio žymos (1 pav.).
- Prieš gėdami įsitinkinkite, kad dangtelis yra gerai pritvirtintas prie korpuso ir tinkamai užsuktas (2 pav.).
- Stenkitės netyčia nepaspausti gertuvės atvėrimo mygtuko. Pasirinkite užrakto padėtį, kai nešiojate gertuvę arba laikote ją krepšyje.
- Nešildykite mikrobangų krosnelėje ir nešaldykite (3 pav.).

Valymas

- Prieš pirmą kartą naudodami gertuvę, perplaukite visas jos dalis muilinu vandeniu.
- Gertuvę galima plauti indaplovėje.
- Pasirinkite užvertą dangtelio šliaužiklio padėtį. Spustelėkite, kad nuimtumėte Snapclean® mechanizmą lengvam valymui (4 pav.).
- Išvalę Snapclean® mechanizmą, pritvirtinkite jį atgal prie dangtelio. Paspauskite išsikišusias detales žemyn nykščiais taip, kad išgirstumėte spragtelėjimą (5 pav.).
- Padėkite saugoti gertuvę, prieš tai nuėmę dangtelį.
- Atsarginių dangtelių galite įsigyti, kreipdamiesi į gamintoją ir apsilankę pardavėjo tinklalapyje.



UAB „Krinona“ autorizuotas techninės priežiūros (serviso) centras

Raudondvario pl.162, Kaunas

tel.: (8-37) 215104, mob.tel. 864033213, 865594090

Daugiau informacijos:

www.krinona.lt