

# ĮKRAUNAMAS DULKIŲ SIURBLYS KEEP KV-912BG

## NAUDOTOJO VADOVAS



### **Svarbios saugaus naudojimo taisyklės**

Naudodami elektrinius prietaisus, visuomet laikykitės svarbiausių saugumo taisyklių, aprašytų šioje skiltyje. Prieš naudodami prietaisą, atidžiai perskaitykite visas naudojimo instrukcijas. Norėdami sumažinti gaisro, elektros šoko ir sužeidimų tikimybę, laikykitės šių taisyklių:

- Nenaudokite atvira ore ir ant šlapių paviršių.
- Neleiskite, kad ant prietaiso lytų lietus. Laikykite jį uždaroje patalpose.
- Neleiskite su prietaisu žaisti vaikams. Būkite labai atsargūs, kai prietaisą naudoja vaikai.
- Naudokite prietaisą tik taip, kaip aprašyta šiame naudotojo vadove. Naudokite tik gamintojo rekomenduojamus priedus.
- Nenaudokite ilginamųjų laidų ir nejunkite prietaiso į netinkamas įtampos rozetes.
- Nelieskite prietaiso įkroviklio ar pačio siurblio šlapiomis rankomis.
- Nedeginkite ir negadinkite baterijų, nes jos įkaitusios gali sprogti.
- Nenaudokite prietaiso degantiems ar rūkstantiems daiktams, tokiems kaip cigaretės, degtukai ar įkaitę daiktai, siurbti.
- Nenaudokite prietaiso, neprijungę filtro.
- Neleiskite baterijai visiškai išsikrauti, prieš ją įkraudami, nes tai gali turėti neigiamą įtaką baterijos veikimo ciklui.
- Nenaudokite prietaiso degiems ir sprogiems skysčiams, tokiems kaip benzinas, siurbti. Nenaudokite prietaiso ten, kur yra tokių skysčių.
- Laikykite įkroviklį vėsioje, sausoje vietoje ir uždaroje patalpose. Neleiskite, kad atmosferos reiškiniai turėtų įtaką jo veikimui, nes kitaip gali nukristi elektra, be to, galite pakenkti prietaiso veikimui.
- Prietaisui įkrauti naudokite tik kartu parduodamą gamintojo įkroviklį.

### **Papildomi saugumo patarimai**

- Prieš valydami prietaisą, visuomet ištraukite jo kištuką iš rozetės.
- Kraukite prietaisą tik uždaroje patalpose.

### **Detalių tepimas aliejumi**

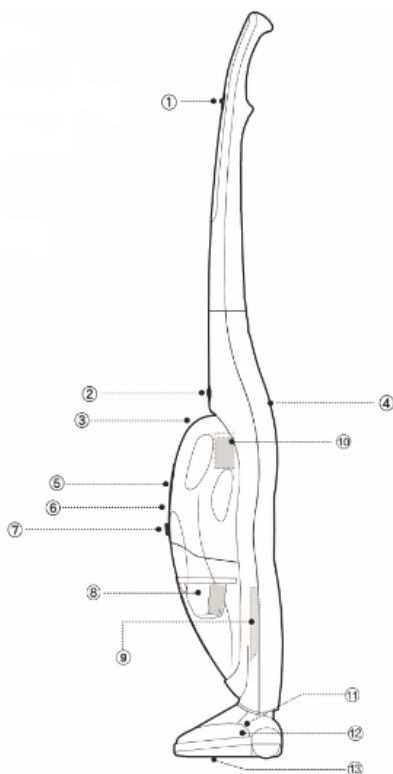
- Nereikės tepti variklio ir šepetio veleno specialiu aliejumi, nes šios detalės iš anksto pateptos gamykloje.

### **IŠSAUGOKITE ŠIAS INSTRUKCIJAS.**

### **NAUDOKITE PRIETAISĄ TIK NAMUOSE.**

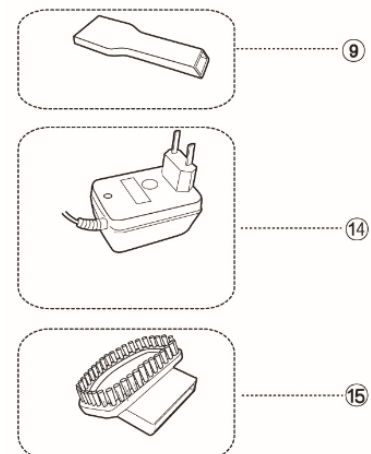
Jeigu pažeistas prietaiso įkroviklis ar laidas, nebenaudokite jų.

### **Sudedamosios dalys**



1. Rankenėlės ON/OFF mygtukas
2. Rankinės dalies atskyrimo mygtukas
3. Įkrovimo lizdas (A)
4. Įkrovimo lizdas (B)
5. Rankinės dalies ON/OFF mygtukas
6. Krovimo lemputė
7. Nešvarumų talpyklos nuėmimo mygtukas
8. Dulkių filtras (rankinėje dalyje)
9. Galvutė tarpeliams ir plyšeliams
10. Baterijos (rankinėje dalyje)
11. Šepetio lemputė
12. Pakartotinio įjungimo mygtukas
13. Siurbimo galvutė
14. Adapteris (įjungimas į rozetę / įkrovimas)
15. Galvutė apmušalams

### **Priedai**

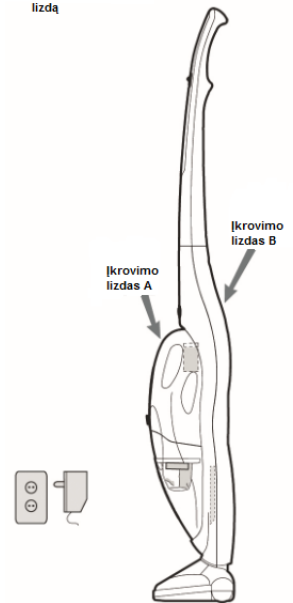


## Naudojimas

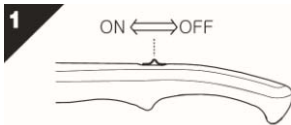
### Įkrovimas

1. Prieš įkraudami prietaisą, įsitinkinkite, kad abiem mygtukais nustatyta OFF padėtis. Tada įstatykite adapterį į rozetę, o jo kištuką – į A arba B įkrovimo lizdą. Prieš pirmą kartą naudodami prietaisą, kraukite baterijas 10 valandų. Normalus įkrovimo laikas – 8 valandos. Įkrovus prietaisą, jis veiks maždaug 15-18 minučių.
2. Raudona indikatoriaus lemputė reiškia, kad prietaisas kraunasi. Įsižiebusi žalia lemputė reiškia, kad prietaisas yra visiškai įsikrovęs. Jeigu nepavyksta prietaiso įkrauti, žr. skiltį „Trikdžių šalinimas“.
3. Visiškai normalu, kad kraunamo prietaiso adapteris šiek tiek įkaista.
4. Jeigu norite, kad prietaisas būtų visuomet paruoštas naudoti, galite palikti jį įjungtą į lizdą, nes jis apsaugotas nuo perkrovimo. Tačiau jeigu ketinate nenaudoti prietaiso keletą savaičių, rekomenduojame išjungti jį iš lizdo.

Junkite į A arba B įkrovimo lizdą

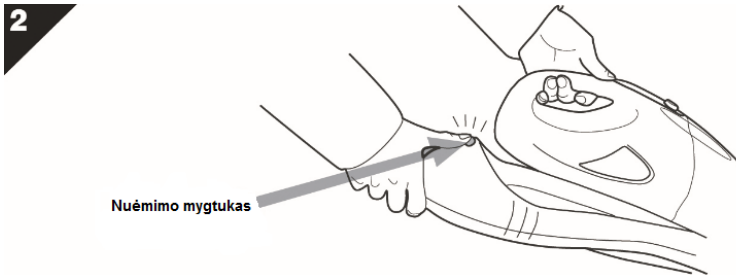


### ON/OFF rankenos mygtukas



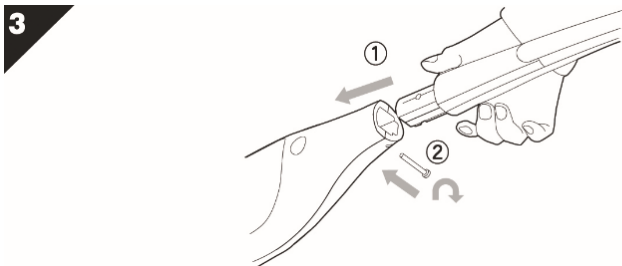
1 pav.: vienu paspaudimu valdomas slankus ON/OFF mygtukas skirtas patogiam prietaiso įjungimui ir išjungimui.

### Rankinės dalies nuėmimo mygtukas



2 pav.: norėdami atskirti nuo prietaiso jo rankinę dalį, paspauskite atleidimo mygtuką. Baigę valyti, išlygiuokite rankinę prietaiso dalį ir prietaiso pagrindo sienelės lizdą. Atgal prijunkite prietaiso rankinę dalį taip, kad ji spragtelėdama užsifiksuotų.

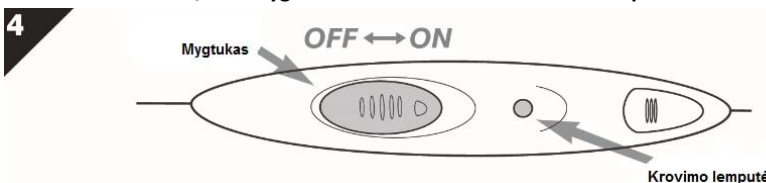
### Rankenos prijungimas



3 pav.:

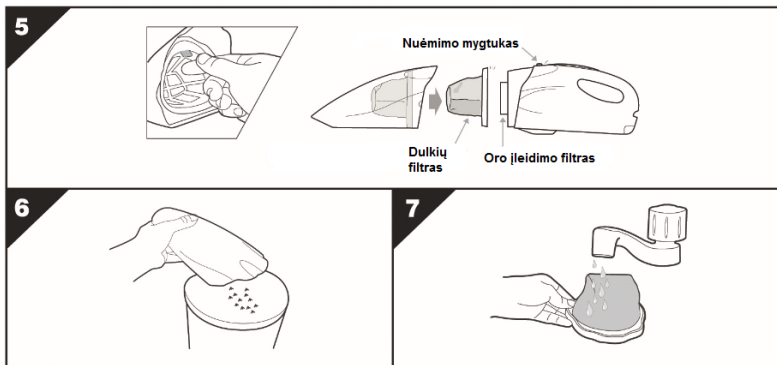
1. Prijunkite rankenėlę, atsargiai įstatydami ją į apatinę pagrindo dalį.
2. Užtvirtinkite rankenėlę, prisukdami tvirtinimo varžtą. Naudokite atsuktuvą arba monetą.

### Rankinės dalies ON/OFF mygtukas ir krovimo indikatoriaus lemputė



4 pav.: raudona indikatoriaus lemputė reiškia, kad prietaisas kraunasi. Žalia lemputė reiškia, kad prietaisas visiškai įsikrovė.

### Dulkių filtro valymas

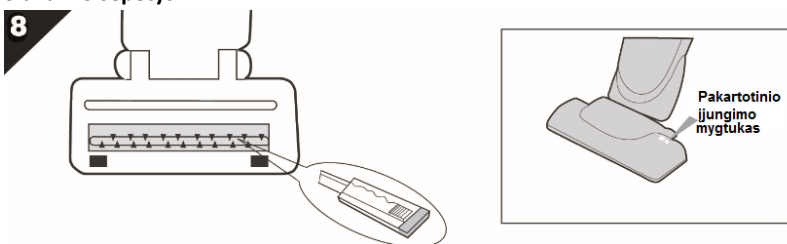


5 pav.: paspauskite atleidimo mygtuką, kad nuimtumėte dulkių talpyklą nuo prietaiso.

6 pav.: ištuštinkite nešvarumų talpyklą.

7 pav.: rekomenduojame ištuštinti ir išvalyti dulkių filtrą ir oro įleidimo filtrą kaskart baigus naudoti prietaisą. Norėdami pašalinti nešvarumus iš filtro, iškratykite jį ant kieto paviršiaus arba išvalykite minkštu šepetėliu. Jei reikia, plaukite filtrą šiltame, muiliname vandenyje, naudodami minkštą šepetėlį. Prieš vėl įstatydami filtrą į dulkių surinkimo talpyklą, įsitikinkite, kad jis visiškai išdžiūvo.

### Siurbimo šepetys



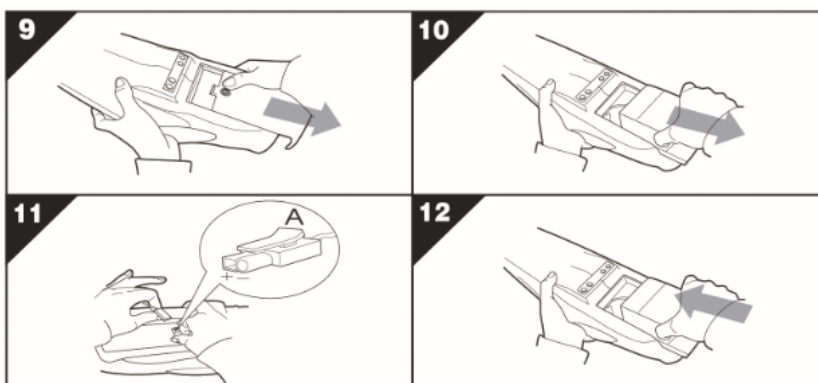
**Dėmesio, svarbu:** ištraukite siurblio kištuką iš rozetės.

8 pav.: norėdami, kad siurblys ilgai ir efektyviai Jums tarnautų, reguliariai peiliu ar žirkklėmis pašalinkite iš šepetio plaukus, pūkelius, siūlus ir pan. Dideliam plaukų, pūkelių, siūlų ir panašių nešvarumų kiekiui užblokavus šepetio veleną, suveiks prietaiso saugumo mechanizmas, ir jis išsijungs automatiškai. Pašalinkite prietaisą užblokavusį daiktą ir paspauskite ant šepetio galvutės esantį pakartotinio įjungimo mygtuką. Įsižiėbs žalia indikatorius lemputė, ir prietaisas pradės normaliai veikti.

### Baterijų išėmimas ir keitimas

**Dėmesio:** norėdami įkrauti baterijas, neišimkite jų. Išimkite baterijas tik tokiu atveju, jeigu norite jas pakeisti naujomis arba jeigu norite išmesti siurbli.

Kaskart keisdami baterijas, patikrinkite, ar baterijos, įkroviklis ir jų įkrovimo kontaktai nenusidėvėjo. Pastebėję smarkaus nusidėvėjimo požymius, nenaudokite įkroviklio ar baterijų, kol nepakeitėte nusidėvėjusių ar apgadintų detalių.



9 pav.: patraukdami žemyn, nuimkite apatinėje rankinės prietaiso dalies pusėje esantį baterijų skyrelio dangtelį.

10 pav.: išimkite baterijas iš variklio korpuso skyrelio.

11 pav.: paspauskite A raide pažymėtą fiksatorių, kad išimtumėte baterijas iš skyrelio. Įdėkite naujas baterijas į A fiksatorių. Įsitikinkite, kad tinkamai išsidėstę baterijų poliai (+ ir -).

12 pav.: įdėdami baterijas, įsitikinkite, kad tinkamai priešais baterijas išsidėstę laidai. Uždenkite baterijų skyrelio dangtelį.

### Baterijų išmetimas

Kai daugiau nebepavyksta įkrauti baterijų, išimkite jas iš siurblio ir išmeskite taip, kad nebūtų daroma žala aplinkai. Prieš išmesdami baterijas, ištraukite prietaiso adapterio kištuką iš rozetės. Nemeskite baterijų kartu su buitinėmis atliekomis. Išmeskite baterijas į specialų baterijų surinkimo konteinerį.

## Trikdžių šalinimas

Problema	Sprendimas
Kraunant prietaisą, nedega raudona įkrovimo lemputė.	<ul style="list-style-type: none"> <li>Įsitikinkite, kad tinkamai į rozetę įjungtas adapterio kištukas.</li> <li>Kraunant prietaisą, būtina išjungti rankinę prietaiso dalį ir rankenos ON/OFF mygtuką.</li> </ul>
Dega žalia indikatoriaus lemputė, prietaisas yra visiškai įkrautas, tačiau neveikia.	<ul style="list-style-type: none"> <li>Ištraukite adapterį iš rozetės.</li> <li>Pakartotinai įkraukite bateriją.</li> <li>Gali būti, kad reikia pakeisti baterijas naujomis. Kreipkitės į įgaliotą klientų aptarnavimo centrą.</li> </ul>
Nepakankama įsiurbimo galia.	<ul style="list-style-type: none"> <li>Ištuštinkite dulkių surinkimo talpyklą ir išvalykite dulkių filtrą.</li> <li>Pakartotinai įkraukite bateriją.</li> <li>Gali būti, kad reikia pakeisti baterijas naujomis. Kreipkitės į įgaliotą klientų aptarnavimo centrą.</li> </ul>
Prietaisas veikia labai trumpai.	<ul style="list-style-type: none"> <li>Pakartotinai įkraukite bateriją.</li> <li>Gali būti, kad reikia pakeisti baterijas naujomis. Kreipkitės į įgaliotą klientų aptarnavimo centrą.</li> </ul>
Išjungtas prietaisas nenustoja veikęs.	<ul style="list-style-type: none"> <li>Atskirkite rankinę prietaiso dalį nuo pagrindo.</li> <li>Išjunkite rankinę prietaiso dalį ir rankenos ON/OFF mygtuką.</li> </ul>
Neveikia įjungto prietaiso šepetys.	<ul style="list-style-type: none"> <li>Išvalykite šepetio galvutę.</li> <li>Paspauskite pakartotinio įjungimo mygtuką ir iš naujo įjunkite šepetį.</li> <li>Kreipkitės į įgaliotą klientų aptarnavimo centrą.</li> </ul>
Veikia tik rankinė prietaiso dalis, bet ne pagrindinė dalis su stoveliu.	<ul style="list-style-type: none"> <li>Atskirkite nuo prietaiso rankinę siurblio dalį. Rankinės dalies apačioje turėtumėte rasti keturis sidabrinus dantukus. Jeigu jie yra nešvarūs, nuvalykite juos sausu skudurėliu.</li> <li>Kreipkitės į įgaliotą klientų aptarnavimo centrą.</li> </ul>

**UAB „Krinona“ autorizuotas techninės priežiūros (serviso) centras**

**Raudondvario pl.162, Kaunas**

**tel.: (8-37) 215104, mob.tel. 864033213, 865594090**

**Daugiau informacijos:**

[www.krinona.lt](http://www.krinona.lt)