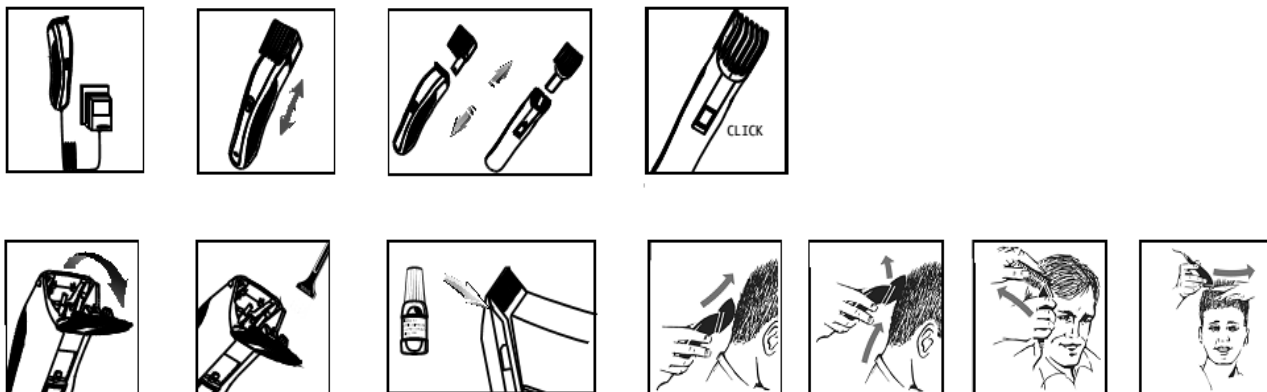


# KIRPIMO MAŠINĖLIŲ KOMPLEKTAS WAHL

## WAH1481-0465 NAUDOTOJO VADOVAS



### Iliustracijos



### Svarbi informacija

**SVARBU!** Prieš pirmą naudojimą peiliukus būtina sutepkite alyva ir palikite dirbti laisva eiga 5-10 minučių. Kitu atveju nuo susidariusios trinties peiliukai gali pradėti kaisti ir pešti plaukus, be to, prietaisas gali sugesti. Prieš naudodami prietaisą, perskaitykite visus naudotojo vadovo nurodymus. Jūsų pačių saugumui siūlome naudojant elektrinius prietaisus visuomet laikytis pagrindinių elektrinės saugos taisyklių, kurios pateiktos žemiau.

Dėmesio! Kad nenukrėstų elektra ir nesusižeistumėte:

- Nelieskite elektrinių prietaisų, kurie buvo įkritę į vandenį. Tuoj pat ištraukite jų kištuką iš rozetės.
- Nenaudokite elektrinių prietaisų vonioje ar duše.
- Nenaudokite ir nelaikykite elektrinių prietaisų vietose, kur jie galėtų lengvai įkristi į vandenį, pvz. netoli kriauklės. Neleiskite, kad ant elektrinių prietaisų patektų vandens ar kitų skysčių!
- Išskyrus atvejus, kai prietaisą įkraunate, kaskart, baigę naudotis prietaisu, iškart ištraukite jo kištuką iš maitinimo lizdo.
- Prieš valydami prietaisą, ištraukite kištuką iš maitinimo lizdo.

Dėmesio! Kad nenusidegintumėte, nesukeltumėte gaisro, nesusižeistumėte ir nenukrėstų elektra:

- Vaikai (ne jaunesni nei 14 metų), sutrikusių protinių, jutiminių ir fizinių gebėjimų žmonės bei asmenys, galintys nukentėti dėl savo nepritymo ar žinių stokos, prietaisu naudotis gali tik prieš tai tinkamai apmokyti arba prižiūrėti už jų saugumą atsakingų asmenų. Šie asmenys turėtų gerai suprasti grėsmes, kylančias naudojantis prietaisu. Prižiūrėkite vaikus, kad jie nežaistų su prietaisu. Neleiskite suaugusiųjų neprižiūrimiems vaikams patiems valyti ar taisyti prietaiso.
- Dėmesio: neleiskite, kad prietaisas sušlaptų. Neleiskite, kad ant elektrinių prietaisų patektų vandens ar kitų skysčių.
- Prietaisui įkrauti naudokite tik įkroviklį, parduodamą kartu su prietaisu.
- Prietaiso nesuspauskite, neišrinkinėkite, nekaitinkite iki aukštesnės nei 100°C temperatūros ir nedeginkite. Galite nusideginti, sukelti gaisrą arba susprogdinti prietaisą.
- Naudokite prietaisą tik pagal paskirtį ir taip, kaip nurodyta naudotojo vadove. Naudokite tik gamintojo rekomenduojamus priedus.
- Nenaudokite prietaiso, jei pažeistas maitinimo laidas ar kištukas. Taip pat nenaudokite prietaiso, jei jis akivaizdžiai sugedęs ir prastai veikia arba jei buvo nukritęs ant žemės ar įmestas į vandenį. Tokiu atveju leiskite prietaisą apžiūrėti ir taisyti įgalioto techninio aptarnavimo centro specialistams.
- Laikykite maitinimo laidą atokiau nuo įkaitusių paviršių.
- Junkite transformatoriaus kištuką tik į prietaiso įkroviklį.
- Nenaudokite prietaiso, jei šalia naudojami aerosoliai (purkštuvai) arba deguonis. Taip pat nenaudokite prietaiso atvira ore.
- Nenaudokite prietaiso, jei sugedo kirpimo galvutė arba išlūžo jos dantukai, nes rizikuojate susižeisti.

- Pirmiausia prijunkite laidą prie prietaiso ir tik tada įstatykite kištuką į maitinimo lizdą. Kad išjungtumėte prietaisą, spustelėkite OFF mygtuką ir ištraukite kištuką iš rozetės.
- Šis prietaisas skirtas tik naudojimui namuose.

### **IŠSAUGOKITE ŠIAS NAUDOJIMO INSTRUKCIJAS.**

### **Įkraunamos kirpimo mašinėlės naudojimas ir priežiūra**

- Visiškai įkrovus prietaiso ličio jonų bateriją, galėsite naudoti prietaisą iki 100 minučių, jo nejungdami į maitinimo lizdą
- Kai prietaiso nenaudojate, palikite jį krauti, kad kitą kartą prireikus vėl galėtumėte jį ilgai naudoti. Ilgai kraudami prietaisą, jam nepakenksite.
- Naudojant prietaisą, įprastai jis šiek tiek sušyla.
- Norint pilnai išvalyti peiliukus, po naudojimo juos būtina nuimti nuo mašinėlės. Išvalyti susikaupusius plaukus, sutepti alyva. Tepdami peiliukus vadovaukitės papildoma peiliukų tepimo instrukcija.
- Nespauskite kirpimo ašmenų labai arti odos, ypač ausų zonoje. Nukreipkite ašmenis stačiu kampu link odos, bet labai jų nespauskite.
- Jei kirpote šlapius plaukus, prieš padėdami prietaisą saugoti, nepamirškite išvalyti jo ašmenų ir patepti jų aliejuku. Užlašinkite ant ašmenų kraštų vieną lašelį WAHL plaukų kirpimo mašinėlėms skirto aliejuko, tada nustatykite ON padėtį.
- Norėdami išvalyti prietaisą, naudokite švarų ir sausą arba šiek tiek sudrėkintą skudurėlį. Nenaudokite skiediklių ir ėdžių medžiagų.
- Nelaikykite prietaiso ten, kur drėgna ir šlapia.
- Kad ašmenys tarnautų ilgiau, nenaudokite prietaiso plaukams, papurkštiems plaukų laku arba chemiškai sušukuotiems, kirpti.
- Neišrinkite prietaiso ir nelieskite vidinių prietaiso detalių. Jei prietaisą reikia taisyti, nedarykite to patys. Kreipkitės į įgaliotą WAHL techninio aptarnavimo centrą.

### **Antgaliai**

#### **Mažos kirpimo šukos**

4 mm  
7 mm  
9 mm  
12 mm  
15 mm  
17 mm  
20 mm

#### **Didelės kirpimo šukos**

24 mm  
27 mm  
29 mm  
32 mm  
35 mm  
37 mm  
40 mm

### **Trikdžių šalinimas**

Jei nepavyksta prietaiso įkrauti, prieš nešdami jį į techninio aptarnavimo centrą, pabandykite atlikti šiuos veiksmus:

1. Įsitinkite, kad tinkamai veikia rozetė, į ją įjungdami kitą prietaisą.
2. Įsitinkite, kad elektros tiekimo nenutraukė suveikę saugikliai.
3. Įsitinkite, kad tinkamai sujungti visi laidai ir kištukai ir prietaisas yra OFF padėtyje.
4. Jei norite išjungti prietaisą iš maitinimo lizdo, nuimkite jį nuo įkroviklio ir išjunkite, spustelėdami OFF. Jei to nepadarysite, prietaisas palengva išsikraus.
5. Jei prietaisas neveikia, nors akumuliatorius visiškai įkrautas, nustatykite ON padėtį ir rankomis spustelėkite ašmenis. Gali būti, kad sudžiūvo tarp ašmenų buvęs aliejukas ir ašmenys sulipo.



Ant Europos Sąjungos šalyse pardavinėjamų prietaisų pažymėtas simbolis reiškia, kad draudžiama prietaisą mesti kartu su buitinėmis atliekomis. Išmeskite produktą tam skirtame vietiniame buitinės technikos surinkimo punkte, kad prietaisas būtų perdirbamas ir pakartotinai panaudojamas jį sudarančios medžiagos. Laikykites galiojančių aplinkos apsaugos standartų, kad nekenktumėte aplinkai ir aplinkinių sveikatai.

Plaukų kirpimo mašinėlių peiliukams garantija netaikoma.

**UAB „Krinona“ autorizuotas techninės priežiūros (serviso) centras**

**Neries krantinės 18, Kaunas**

**tel.: (8-37) 215104**

[www.krinona.lt](http://www.krinona.lt)