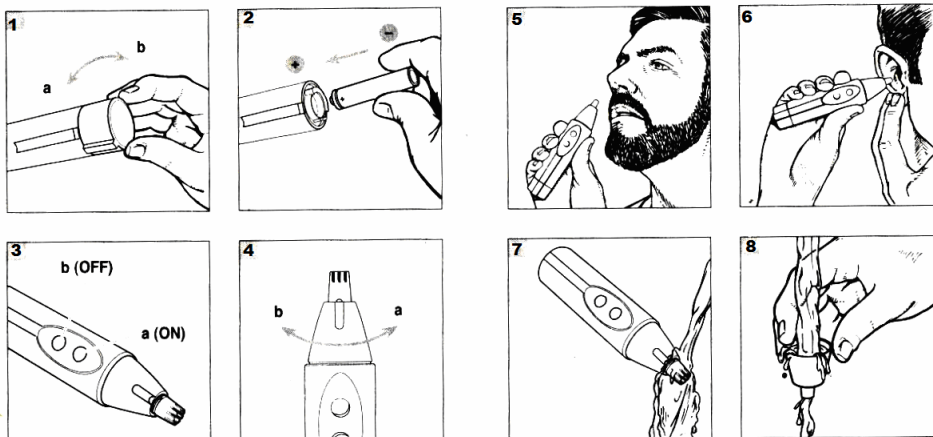
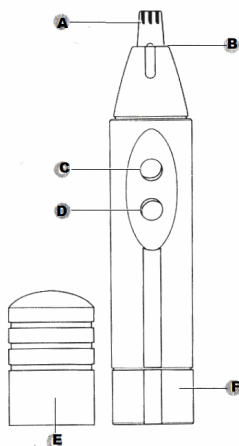


AUSŲ - NOSIES TRIMERIS

Modelis: WAH15590053

NAUDOJIMO INSTRUKCIJA



DALIŲ APRAŠYMAS:

- A – peiliukai ausų – nosies plaukams kirpti
- B – lemputė (1557 modelyje)
- C – įjungimo mygtukas
- D – išjungimo mygtukas
- E – apsauginis dangtelis peiliukui
- F – elementų angos dangtelis
- G – peiliuko apsauga

SVARBIOS SAUGOS PRIEMONĖS

Jūsų pačių saugumui, naudojantis elektriniu prietaisu, visuomet būtina laikytis tam tikrų saugos reikalavimų (**prieš pradėdami naudotis prietaisu, atidžiai perskaitykite visas naudojimo instrukcijas**):

- Prietaisą naudokite tik plaukams kirpti.
- Šio prietaiso negali naudoti žmonės (įskaitant ir vaikus) su fizine, sensorine ar psichine negalia, taip pat asmenys, neturintys įgūdžių ar žinių, kaip naudotis prietaisu, jei jų niekas neprižiūri arba jeigu už jų saugumą atsakingi asmenys jiems nesuteikia atitinkamų naudojimosi prietaisu žinių. Vaikai turėtų būti prižiūrimi, kad nepradėtų žaisti su prietaisu.
- Niekada nepalikite įjungto prietaiso be priežiūros.
- Po naudojimo, prietaisą išjunkite ir uždėkite ant peiliukų apsauginį dangtelį.

- Nedelsiant išimkite iš prietaiso neveikiančius elementus.
- Naudokite tik sandarius AA-LR6 1.5V tipo elementus.
- Jei prietaisas nenaudojamas ilgesnį laiko tarpą, būtinai išimkite iš jo elementus.
- Siekiant išvengti elektrolitų masės nutekėjimo, nenaudokite prietaiso esant aukštai temperatūrai ar su atidarytu elementų angos dangteliu. Jei iš elemento ištekėjo elektrolitų masė, nuvalykite ją drėgna šluoste ir išmeskite elementą. Jei elektrolitų masės pateko į akis, nedelsiant kreipkitės į gydytoją.
- Nenaudokite prietaiso su sugedusiu peiliuku.
- Naudokite tik originalius priedus.
- Prietaisas atitinka Europos sąjungos 2004/108/EC direktyvos reikalavimus dėl elektromagnetinio suderinamumo.



Neišmeskite panaudotų elementų ar neveikiančių įkraunamų elementų kartu su buitineis atliekomis. Pašalinkite juos, kaip to reikalauja vietos įstatymai.

AUSŲ – NOSIES TRIMERIO NAUDOJIMAS PIRMA KARTĄ

- Pasukite elementų angos dangtelį prieš laikrodžio rodyklę ir nuimkite jį (1a pav.).
- Įdėkite elementą į angą, kad teigiamas elemento polius (+) būtų kirpimo peiliuko pusėje (2 pav.).
- Uždėkite elemento angos dangtelį ir pasukite jį laikrodžio rodyklės kryptimi, kol užsifiksuos (1b pav.).
- Prietaisui įjungti naudokite įjungimo mygtuką (3a pav.), o išjungti – išjungimo mygtuką (3b pav.).

NOSIES PLAUKŲ KIRPIMAS

- Atsargiai įkiškite įjungto trimerio peiliuką į nosies ertmę, ne giliau, nei 0,5cm (5 pav.).
- Norėdami pašalinti visus nosies plaukus, atsargiai judinkite prietaisą sukamaisiais judesiais.

AUSŲ PLAUKŲ KIRPIMAS

- Atsargiai įkiškite įjungto trimerio peiliuką į ausies ertmę (6 pav.). Atsargiai nukreipkite prietaiso peiliuką ten, kur yra plaukų.
- **Įspėjimas:** nekiškite prietaiso į ausį giliau, nei 0,5cm., nes galite pažeisti ausies būgnelį.

PRIETAISO VALYMAS IR PRIEŽIŪRA

Šis prietaisas yra atsparus vandeniui ir higienos sumetimais gali būti plaunamas po tekančio vandens srove:

- Išjunkite prietaisą, prieš valydami jį.
- Nuskalaukite nerūdijančio plieno peiliuką šiltu vandeniu (7 pav.).
- Nerūdijančio plieno peiliuką valykite, kaip nurodyta žemiau:
Pasukite peiliuko bazę prieš laikrodžio rodyklę ir nuimkite (4a pav.). Greitai išplaukite peiliuko bazės guolį ir patį peiliuką po tekančio vandens srove (8 pav.) ir nusausinkite.
- Uždėkite peiliuko bazę ant prietaiso ir pasukite pagal laikrodžio rodyklę, kol užsifiksuos (4b pav.).
- Nuvalykite prietaisą minkšta šluoste.
- Uždėkite ant peiliuko apsauginį dangtelį.

NEBENAUDOJAMŲ PRIETAISŲ PAŠALINIMAS ES ŠALYSE



Neišmeskite prietaiso kartu su buitineis atliekomis. Pagal ES direktyvose reglamentuojamas elektros ir elektronikos prietaisų pašalinimo taisykles, tokie prietaisai nemokamai priimami vietiniuose atliekų surinkimo punktuose ar perdirbimo centruose. Tinkamas atliekų šalinimas užtikrina aplinkos apsaugą ir užkerta kelią bet kokiai galimai žalingų atliekų įtakai žmonėms ir aplinkai.

NEBENAUDOJAMŲ PRIETAISŲ PAŠALINIMAS NE ES ŠALYSE

Nebenaudojamą prietaisą prašome pašalinti nekenksmingu aplinkai būdu.

**UAB „Krinona“ autorizuotas techninės
priežiūros (serviso) centras
Neries krantinė 18, Kaunas
tel.: (8-37) 215104**