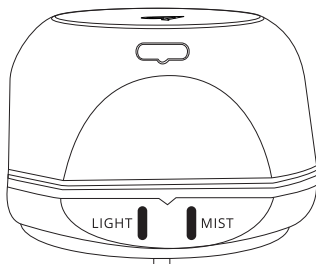


Zyle
aroma
Kvapų difuzorius

ZY02DW



Išskirtinio, unikalaus dizaino prietaisas
papuoš bet kurių namų interjerą

ORIGINALIOSIOS NAUDOJIMO INSTRUKCIJOS
NAUDOJIMO VADOVAS

PAKUOTĖS SUDĖTIS IR SPECIFIKACIJOS

Dėkojame, kad įsigijote šį Zyle „Aroma“ kvapų difuzorių. Prašome prieš naudojimą atidžiai perskaityti šias instrukcijas ir visuomet jų laikytis. Išsaugokite instrukcijas ateičiai.

DĖMESIO: naudokite tik distiliuotą arba atvirkštinio osmoso sistema filtruotą vandenį.

PAKUOTĖS SUDĖTIS:

Difuzorius, AC maitinimo adapteris, instrukcija.

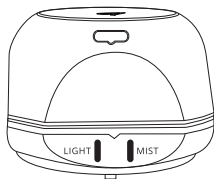
SPECIFIKACIJOS

- Patalpos, kurioje naudosite, plotas: 15–20 m²
- Medžiaga: PP + ABS + PC + Silikonas
- Darbinė temperatūra: 15–40 °C
- Matmenys: 115 x 115 x 87 mm
- Įėjimo įtampa: 100–240 voltų AC
- Ultragarsinis diapazonas: 3,0 MHz
- Vardinė įtampa: DC 5 V
- Priedai:

AC maitinimo adapteris

Naudojimo instrukcija

- Energijos suvartojimas: Maks. 5 W
- Talpyklos talpa: 150 ml
- Kiekis: 1
- Dulksnos išeiga: ≥ 12 ml/val.
- Svoris: 175 g
- Pakuotės matmenys: 130 x 130 x 135 mm
- Bendrasis svoris: 332,8 g

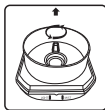


VALYMAS IR PRIEŽIŪRA

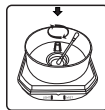
1. Išjunkite prietaisą ir išpilkite vandens likutį.
2. Vandeniui sudrėkinta minkšta šluoste atsargiai išvalykite pagrindinį korpusą ir išorinį gaubtą. **DĖMESIO:** nenaudokite valymui rūgštinių, edžių, abrazyvinių valiklių, baliklių, nes tai gali pažeisti prietaisą.
3. Išvalius padėkite vėdinamoje vietoje, kad išdžiūtų.
4. Sukdami prieš laikrodžio rodyklę, išimkite bokštelį (A pav.), dezinfekuokite pasinaudodami vatos pagaliuku, pamirkytų alkoholyje, ir atsargiai nuvalykite ultragarsinės plokštelės nešvarumus. Bokštelį įstatykite atgal sukdami pagal laikrodžio rodyklę (B pav.).
5. Uždėkite kvapų difuzoriaus dangtelį (C pav.).
6. Laikykite sausoje vėsioje vietoje.

PASTABOS:

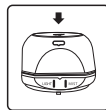
1. Prietaiso nevalykite jokiais rūgštiniais, šarminiais ar kitais stipriais valikliais, nes jis gali sugesti ar išblukti.
2. Kasdien keiskite vandenį. Į prietaisą nepilkite mineralinio vandens, vandens iš šulinio arba vandens, kurio temperatūra aukštesnė nei 15–40 °C.



A paveikslėlis

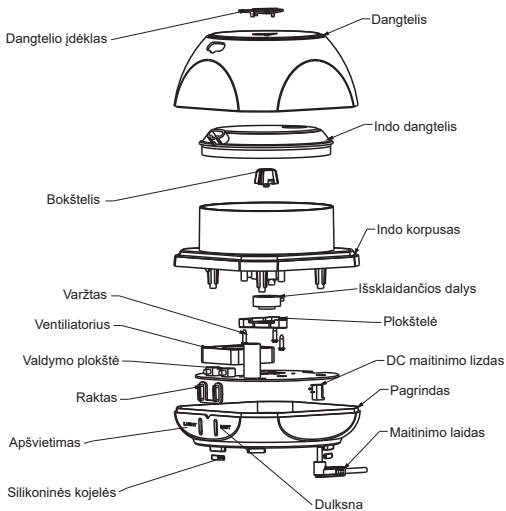


B paveikslėlis

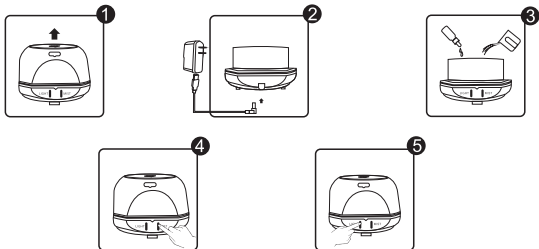


C paveikslėlis

SUEDAMOSIOS DALYS



NAUDOJIMAS



1. Teisingai pastatykite difuzorių, nuimkite pagrindinio korpuso dangtelį.
2. Vieną maitinimo laido galą prijunkite prietaiso gale prie atitinkamo 5 V maitinimo adapterio.
3. Vandens talpyklą pripilkite vandens neviršydami maksimalaus vandens lygio linijos (150 ml). Į vandens talpyklą įlašinkite 2–3 lašus eterinio aliejaus. Galima įlašinti daugiau arba mažiau eterinio aliejaus priklausomai nuo asmeninio pasirinkimo.
4. Uždenkite pagrindinį korpusą dangteliu. Įjunkite AC adapterį į elektros lizdą.
5. Spauskite „MIST“ mygtuką, kad įjungtumėte ir nustatytumėte prietaisą, tuo metu girdimas garsinis signalas:
 - spauskite mygtuką „MIST“ pirmą kartą, kad įjungtumėte prietaisą ir jis nuolat purkštų dulksną;
 - spauskite mygtuką „MIST“ antrą kartą, kad įjungtumėte prietaisą ir jis purkštų dulksną su pertrūkiais;
 - spauskite mygtuką „MIST“ trečią kartą, kad išjungtumėte prietaisą ir jis nebepurkštų dulksnos.
6. Spauskite „LIGHT“ mygtuką, kad įjungtumėte LED apšvietimą ir nustatytumėte LED režimą, tuo metu girdimas garsinis signalas:
 - spalvos keičiasi palaipsniui – raudona spalva šviečia ilgai – žalia spalva šviečia ilgai – mėlyna spalva šviečia ilgai – žalia ir mėlyna spalvos šviečia ilgai – raudona ir mėlyna spalvos šviečia ilgai – visos spalvos šviečia – apšvietimas išjungtas – spalvos keičiasi greitai – įvairiaspalvis mirgėjimas – kartojimas.
7. Kai vanduo yra žemiau nei indukcinė detalė, prietaisas automatiškai pajunta vandens stygių, nebeskaudo skysčio, apšvietimas išsijungia, įjungiamas budėjimo režimas. Iš naujo atlikite valdymo veiksmus.

ĮSPĖJIMAI

1. Laikykite difuzorių vaikams nepasiekiamoje vietoje.
2. Nejudinkite prietaiso su vandeniu. Nepilkite vandens į veikiančią prietaisą. Neviršykite maksimalios vandens lygio linijos.
3. Prietaisą statykite ant stabilaus lygaus paviršiaus. Neuždenkite dulksnos išleidimo angos.
4. Atliekant priežiūros darbus, prietaisas turi būti išjungtas. Nenaudokite, jei laidas pažeistas. Netaurkite stipriai už laido ir padėkite taip, kad laidas negulėtų ten, kur vaikštote.
5. Kiekvieną savaitę valykite vandens talpyklą.
6. Kai prietaisas nenaudojamas, išpilkite vandenį.
7. Šiuo prietaisu negalima naudotis asmenims (įskaitant vaikus), kurie turi fizinį, jutimo ar psichikos surikimų arba neturi patirties ir žinių, nebent juos prižiūri arba paaiškina už jų saugumą atsakingas asmuo. Vaikus reikia prižiūrėti, kad jie nežaistų su prietaisu.
8. Pirmiausia išjunkite maitinimą, po to pilkite vandenį ir valykite.

PASTABOS

1. Gaminys gali būti keičiamas be išankstinio įspėjimo.
2. Paveikslėliai tik informacinio pobūdžio, reikia atsižvelgti į realų gaminį.
3. Gaminiai patentuoti, visos teisės saugomos.
4. Mūsų įmonė pasilieka teisę interpretuoti visą informaciją apie gaminį.

APLINKAI DRAUGIŠKAS PRIETAISO PERDIRBIMAS



DĖMESIO: elektriniai prietaisai negali būti išmetami kartu su kitomis buitinėmis atliekomis.

Elektriniuose prietaisuose yra naudingų perdirbamų medžiagų. Kai prietaisas nebebus tinkamas naudoti, prašome pristatyti jį į tinkamą perdirbimo punktą. Susisiekite su vietine atliekų tvarkymo įmone dėl papildomos informacijos.

Apie „Zyle“ Youtube



GARANTINIO APTARNAVIMO SUTARTIS

.....
Prekės pavadinimas

.....
Modelis

.....
Serijos numeris (nurodyti, jei yra)

.....
Pardavimo data:

Garantinis laikotarpis mėnesiais:

12

24

36

48

.....
Kaina

.....
Pardavėjas, pardavėjo parašas

GARANTIJOS SĄLYGOS

- Pristatant prekę į „Krinona“ sevisio centrą, ji privalo būti išvalyta. Transportuojant kurjerių pagalba prekė turi būti siunčiama saugų transportavimą užtikrinančioje pakuotėje.
- Prieš pradėdami naudotis preke, primygtinai rekomenduojame perskaityti prekės Vartotojo vadovą ir juo vadovautis. Vartotojo vadovą galite rasti www.krinona.lt. Papildomos informacijos apie prekės naudojimą ieškokite [Youtube.com](https://www.youtube.com) nurodydami prekės modelį ir/arba pavadinimą.
- Gedimo atveju, pirkėjas gali kreiptis į „Krinona“ servisą arba prekės pardavėją.
- Garantinis terminas pradėdamas skaičiuoti nuo prekės įsigijimo dienos ir baigiasi LR įstatymų numatyta tvarka, jeigu prekės

įsigijimo sutartis nenumato kitaip.

- Pirkėjas, pristatydamas prekę garantiniam aptarnavimui, privalo pateikti prekę įsigijimo faktą patvirtinantį dokumentą.
- Prekę skirtos TIK BUITINIAM NAUDOJIMUI, pardavėjas pasilieka teisę netaikyti garantinių įsipareigojimų jei buitiniam naudojimui skirta prekė buvo naudojama komerciniiais tikslais t.y. naudojama pajamoms gauti ar perleista tretiems asmenims nuomos pagrindu.
- Suremontavus arba pakeitus sugedusią prekę, garantijos terminas ir sąlygos galioja likusį garantijos laiką, bet ne trumpiau nei 3 mėn.
- Prekės spalvos / dangos pakitimai ar kosmetiniai paviršiaus pažeidimai, atsiradę eksploatacijos eigoje, nelaikomi gamykliniu defektu.
- Pardavėjas neįsipareigoja duoti pakaitinį įrenginį ar atlyginti menamą žalą dėl negalėjimo naudotis preke garantinio aptarnavimo atveju.
- Pardavėjas šias garantines sąlygas užtikrina tik Lietuvos teritorijoje.
- Nesant techninėms galimybėms sugedusią prekę pataisyti, prekė keičiama nauja ne prastesnių techninių parametrų preke arba už ją grąžinami pinigai (pinigų grąžinimo atveju privaloma grąžinti pilną komplektą išskyrus pakuotę).
- Fizinų asmenų įsigytoms prekėms taikomas 24 mėn, o juridinių asmenų 12 mėn. garantinio aptarnavimo terminas, (Pardavėjas pasilieka teisę nustatyti ilgesnį garantinį terminą), bet eksploatacinėms dalims, kurių techninės charakteristikos tiesiogiai priklauso nuo eksploatacijos intensyvumo ir kinta eksploatacijos eigoje, priklausomai nuo naudojimo intensyvumo ir įpročių garantija gali būti apribota*

GARANTIJA NĖRA TAIKOMA:

- Mechanškai pažeistai ar ne UAB "Krinona" įgaliotame servise ardytai / sąmoningai sugadintai prekei.
- Prekei, kuri buvo naudojama ne pagal paskirtį, įskaitant buitinių prietaisų naudojimą komerciniams tikslams.
- Prekei, kurios gedimas atsirado dėl pirkėjo kaltės, įskaitant netinkamo (kieto) vandens naudojimo sukeltas pasekmes (užkalkėjimas), į įrenginio vidų patekusį skystį, statybines dulkes, svetimkūnius, vabzdžius ir kt.
- Prekei, kurios gedimas atsirado dėl aplinkos veiksnių (lietaus, gaisro, potvynio, vėjo ar sniego, viršįtampių el. tinkle).
- Programinei įrangai, parduodamai kartu su preke.
- Filtrams, plastmasiniams indams, antgaliams, žarnoms, peiliukams, ašelėms, sieteliams, tinkliams, dirželiams, gofoms, nuotolinio valdymo pultams, prekių priedams ir dalims bei mazgams, kurių eksploataavimo laikas yra ribotas ir tiesiogiai priklauso nuo eksploatacijos intensyvumo bei įpročių.

*Baterijoms / akumulatoriams taikomas 6 mėn. garantinis terminas, po jo eksploatacijos eigoje baterijos / akumulatoriaus techninės charakteristikos ir savybės gali natūraliai prastėti, bet tai nebus traktuojama kaip gamyklinis defektas. Tai tiesiog natūrali eksploatacijos pasekmė.

GARANTINIS REMONTAS ATLIEKAMAS

UAB „Krinona“, Raudondvario pl. 162, LT47174, Kaunas.

Tel. 8 640 33213 / 8 655 94090

el. paštas – servisas@krinona.lt