

RANKINIS KARŠTAIS GARAIS LYGINANTIS PRIETAISAS ZY03GS NAUDOJIMO INSTRUKCIJOS

Prieš naudodami prietaisą, atidžiai perskaitykite naudotojo vadovą.
Išsaugokite šias naudojimo instrukcijas.

Prietaiso apžvalga

1. Prietaiso pristatymas

Gerbiamas pirkėju,

Dėkojame, kad pasirinkote kelioninį prietaisą, lyginantį karštais garais.

- Šis prietaisas – tai garais lyginantis aparatas. Šis prietaisas yra elegantiško dizaino, paprastai naudojamas ir taupiai bei saugiai veikiantis, todėl jis puikiai tinka reguliariam lyginimui namuose ar viešbučiuose. Taip pat galite naudoti prietaisą, lygindami drabužius, užuolaidas, sofos apmušalus ar net vestuvines sukneles.
- Prietaisas puikiai pritaikytas šilko, cheminio pluošto, vilnos, medvilnės ir tekstilės lyginimui. Greitai pašalinsite raukšles, nepažeisdami audinių. Prietaisas taip pat dezinfekuoja drabužius ir pašalina dulkes bei nešvarumus. Šis prietaisas yra lengvai prižiūrimas ir taisomas.

2. Apsaugos mechanizmai

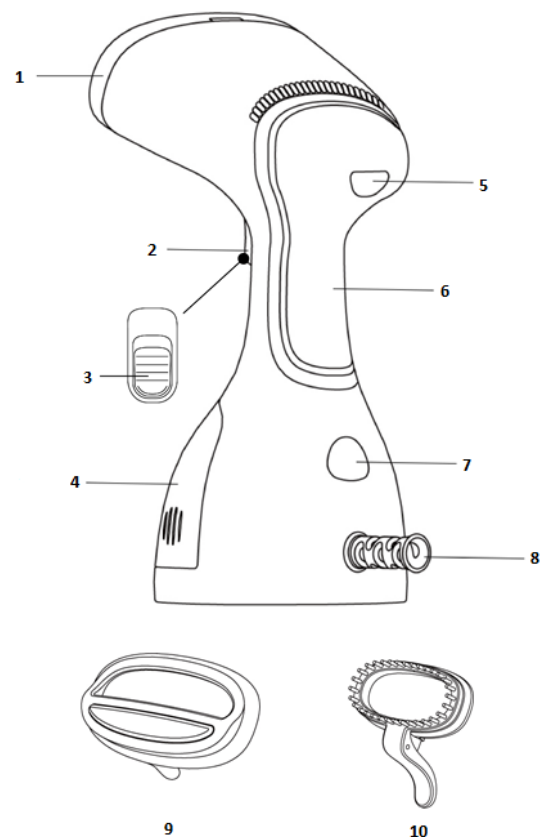
- Termostatas: prietaiso talpykloje pasibaigus vandeniui, termostatas neleis prietaisui perkaisti, palaikydamas įprastinę jo temperatūrą.
- Srovės tiekimo nutraukimo mechanizmas: termostatui esant pažeistam ar sugedus, suveiks terminis saugiklis.
- Prietaisui pavojingai įkaitus, saugiklis nutrauks elektros tiekimą prietaisui, taip užtikrindamas Jūsų saugumą.

3. Dėmesio

- !Nenukreipkite garų srovės link kitų žmonių ar naminių gyvūnų, nes galite nusideginti.
- Keiskite prietaiso priedus tik išjungę garų tiekimą. Nejunkite įkaitusių priedų, nes galite nusideginti.
- Nemerkite prietaiso į vandenį ar kitus skysčius. Neplaukite jo po tekančio vandens srove.
- Naudokite prietaisą, tik atidžiai perskaitę instrukcijas.
- Savarankiškai neišrinkite ir netaisykite prietaiso.

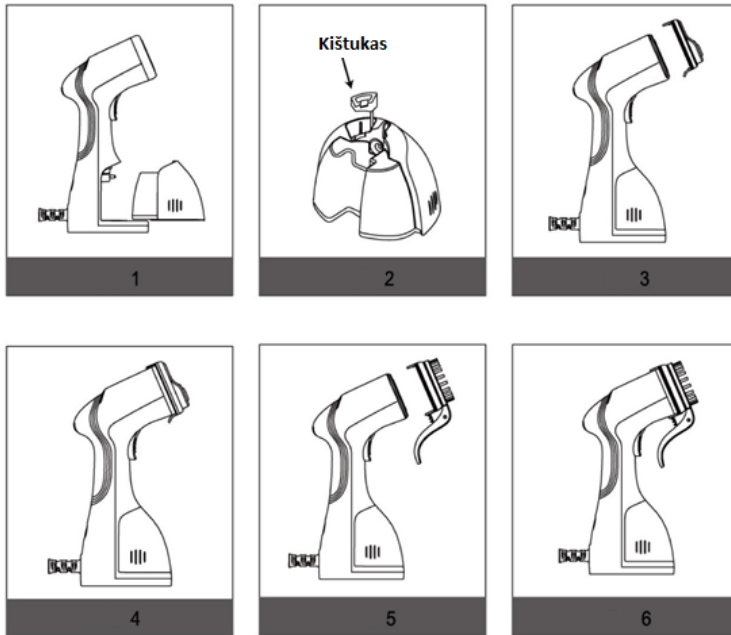
Sudedamosios dalys

1. Lyginimo galvutė
2. Garų mygtukas
3. Garų mygtuko užraktas
4. Vandens talpykla
5. Įjungimo indikatorius lemputė
6. Rankenėlė
7. Įjungimo mygtukas
8. Laido apsauga
9. Drabužių šepetys
10. Prisegama garų galvutė



Paruošimas naudoti

- ❖ Paspausdami vandens talpyklą iš abiejų pusių, atskirkite ją nuo korpuso. Ištraukite kištuką ir įpilkite į talpyklą vandens. Nepilkite virš maksimalaus leidžiamo lygio žymos. Žr. 1-2 pav.
- ❖ Viena ranka prilaikydami prietaiso rankeną, kita prijunkite drabužių ar kailio šepetį prie lyginimo galvutės. Įsitinkinkite, kad priedas tinkamai užsifiksavo. Žr. 3-6 pav.
- ❖ Įpylę į prietaisą vandens, įstatykite prietaiso kištuką į rozetę ir paspauskite įjungimo mygtuką. Įsižiūrėkite raudona indikatorius lemputė. Paspaudus mygtuką, iš prietaiso nesiverš vanduo.
- ❖ Palaukite apie 40 s, kol įsižiūrėsite žalia indikatorius švieselė. Tai reiškia, kad prietaiso įkaitinimas baigtas. Prietaisas paruoštas naudoti. Paspauskite garų mygtuką, kad pradėtume naudoti prietaisą.
- ❖ Jei norite, kad prietaisas tiktų nenutrūkstamą garų srovę, žemyn paspauskite garų užrakto mygtuką. Norėdami nutraukti garų srovės tiekimą, atgal patraukite užrakto mygtuką.
- ❖ Baigę naudoti prietaisą, išjunkite prietaisą ir ištraukite jo kištuką iš rozetės. Leiskite prietaisui atvėsti, tada padėkite jį saugoti sausoje, vaikams nepasiekiamoje vietoje.



Saugumo perspėjimai

1. Naudokite prietaisą, tik prieš tai atidžiai perskaitę naudotojo vadovą.
2. Naudokite prietaisą tik pagal instrukcijose nurodytą paskirtį. Nenaudokite prietaiso ne pagal paskirtį.
3. **Pilkite į prietaisą distiliuotą vandenį.**
4. Įsitinkinkite, kad jungiate prietaisą į tinkamos įtampos rozetę. Junkite prietaisą į rozetę su 30 mA saugikliu.
5. Prieš naudodami prietaisą, iki galo išvyniokite prietaiso laidą. Nejunkite prietaiso į tą patį tinklą, į kurį įjungta daugiau didelės galios elektrinių prietaisų. Nenaudokite ilginamųjų laidų, kad nesukeltumėte gaisro.
6. Prieš naudodami prietaisą, pripildykite vandens talpyklą, neperžengdami maksimalios leistinos ribos. Prijunkite visus reikiamus priedus ir įjunkite prietaisui elektros tiekimą.
7. Nepilkite į talpyklą kietų ar skystų valymo priemonių.
8. Vaikai, sutrikusių protinių, jutiminių ir fizinių gebėjimų žmonės bei asmenys, galintys nukentėti dėl savo nepritejimo ar žinių stokos, prietaisu naudotis gali tik prieš tai tinkamai apmokyti ar prižiūrėti už juos atsakingo žmogaus.
9. Prižiūrėkite vaikus, kad jie nežaistų su prietaisu.
10. Naudodami prietaisą, laikykite lyginimo galvutę toliau nuo kitų žmonių, augintinių ar elektrinių prietaisų. Kai prietaiso nenaudojate, išjunkite garų tiekimo mygtuką, kad nesužeistumėte aplinkinių ir neapgadintumėte turto.
11. Naudodami prietaisą, nelieskite garų purškimo angos ir lyginimo galvutės.
12. Norėdami išvalyti išorinius prietaiso paviršius, rinkitės sausą, minkštą skudurėlį ir neutralią valymo priemonę. Venkite tirpiklių, spiritinių valiklių, benzino, bananų aliejaus ir pan.
13. Nemerkitė prietaiso, jo laido ar kištuko į vandenį arba kitus skysčius.
14. Nelaikykite prietaiso ten, kur daug drėgmės arba kur ant jo galėtų patekti išdėtinančių medžiagų. Laikykite toliau nuo tiesioginių saulės spindulių.
15. Laikykite prietaisą toliau nuo lengvai užsidegančių ar sprogių daiktų.

16. Jeigu prietaiso korpusas ar laidas yra pažeisti, nutraukite prietaiso naudojimą ir kreipkitės į įgaliotą klientų aptarnavimo centrą. Savarankiškai netaisykite prietaiso.
17. Naudokite prietaisą tik uždaroje patalpose.
18. Naudodami prietaisą, saugokitės karštų garų.
19. Prieš valydami ar taisydami prietaisą, ištraukite prietaiso kištuką iš rozetės.
20. Saugokitės karštų garų, nes galite nusideginti.

Techniniai duomenys

Prietaiso pavadinimas	Kelioninis rankinis prietaisas, lyginantis karštais garais
Galia	1000 W
Įtampa	220-240 V~
Dažnis	50/60 HZ
Talpyklos tūris	260 ml

Valymas ir priežiūra

- Išjunkite prietaisą ir ištraukite jo kištuką iš rozetės. Palikite prietaisą atvėsti maždaug 1 val. Tada galėsite pradėti prietaiso valymą ir priežiūrą.
- Baigę naudoti prietaisą, visada ištuštinkite vandens talpyklą, kad joje nesikaupytų nuosėdos.
- Nusausinkite prietaisą rankšluosčiu ir padėkite prietaisą saugoti sausoje vietoje.
- Įsitinkinkite, kad garų išleidimo anga yra švari ir neužsikimšusi.

Trikdžių šalinimas

Problema	Sprendimas
Iš prietaiso nesiveržia garai.	<ul style="list-style-type: none"> • Patikrinkite vandens lygį talpykloje. Įsitinkinkite, kad joje pakanka vandens. • Įsitinkinkite, kad užsidegė žalia indikatorius lemputė. • Įsitinkinkite, kad prietaisas stovi vertikaliai.
Iš prietaiso išteka vanduo.	<ul style="list-style-type: none"> • Įsitinkinkite, kad neįpylėte vandens virš maksimalaus lygio žymos. • Įsitinkinkite, kad tinkamai įstatyta talpykla ir jos kištukas. • Prietaisas turėtų visuomet stovėti vertikaliai.
Veikiant prietaiso varikliui, girdisi pumpavimas ar užesys.	<ul style="list-style-type: none"> • Patikrinkite vandens lygį talpykloje. Jeigu talpykloje nepakanka vandens, pripildykite ją.

UAB „Krinona“ autorizuotas techninės priežiūros (serviso) centras
Raudondvario pl.162, Kaunas
tel.: (8-37) 215104, mob.tel. 864033213, 865594090
Daugiau informacijos:
www.krinona.lt