

KVAPŲ DIFUZORIUS ZYLE AROMA

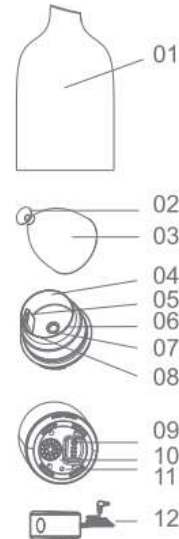
ZY054IW, ZY054WH, ZY054GR, ZY054WD

NAUDOTOJO VADOVAS

Prašome prieš naudojimą atidžiai perskaityti šias instrukcijas ir visuomet jų laikytis.

1. Sudedamosios dalys:

1. Dekoratyvinis dangtelis.
2. Garų išėjimo anga.
3. Vidinis dangtelis.
4. Vandens talpa.
5. Maksimali vandens talpos žymė.
6. Vandens išpylimo kraštas.
7. Osciliatorius.
8. Ventiliacinė anga.
9. Jungtis.
10. Oro įėjimas.
11. Perpildymo skylė.
12. Adapteris.

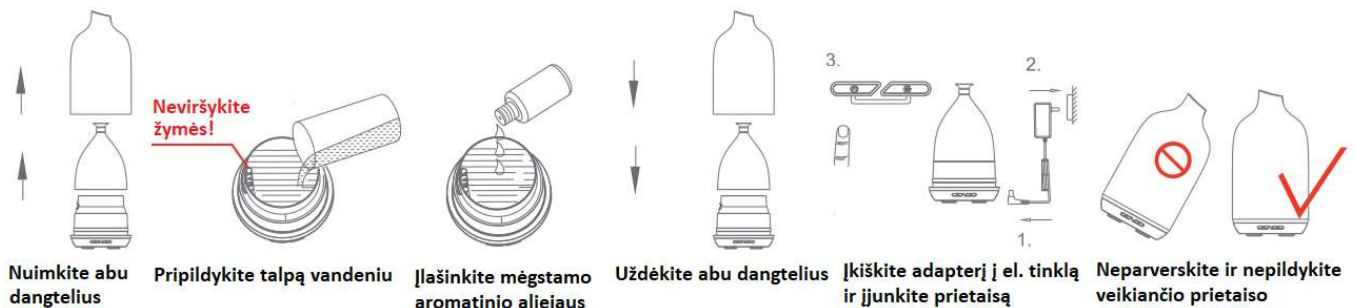


2. Įspėjimai:

1. Laikykite vaikams nepasiekiamoje vietoje.
2. Naudokite tik originalų adapterį. Išjunkite adapterį iš el. tinklo valydami prietaisą.
3. Naudojimo metu pastebėjus dūmus, neįprastus kvapus ar garsus, nedelsiant nutraukite prietaiso naudojimą. Išjunkite prietaisą, ištraukite iš el. tinklo ir kreipkitės į servisą. Neardykite ir netaisykite prietaiso patys.
4. Nenaudokite prietaiso su prasta el. instaliacija, neįtvirtintais el. laidais ir pan.
5. Nepilkite į prietaisą jokių rūgščių ar chemikalų. Nevalykite prietaiso su rūgštiniais chemikalais ir abrazyviniais valikliais.
6. Valydami visuomet išjunkite prietaisą ir ištraukite kištuką iš el. tinklo.
7. Baigę naudojimą, išjunkite prietaisą ir ištraukite kištuką iš el. tinklo. Nelieskite maitinimo laido šlapiomis rankomis.
8. Nevyniokite, nesukite prietaiso laido, nekabinkite jo už laido. Nekiškite į veikiančią prietaisą pirštų.
9. Prietaisą gali naudoti vaikai nuo 8 m. amžiaus ir asmenys su fizine, psichine, jutimine negalia bei neturintys reikiamų žinių ir patirties tik, jei yra prižiūrimi išmanančio asmens ir instruktuoti apie galimus pavojus.
10. Atitarnavusį prietaisą išmeskite tik į spec. el. atliekų konteinerį. Nemeskite į bendrą buitinių atliekų konteinerį.

3. Naudojimas:

1. Pastatykite prietaisą ant lygaus paviršiaus.
2. Visuomet naudokite kambario temperatūros vandenį. Galima naudoti eterinius aliejus.



4. Funkcionalumas (mygtukai):

Įjungimo mygtukas:

- 1 paspaudimas: nenutrūkstantis garų srautas.
- 2 paspaudimas: nutrūkstantis garų srautas (pakaitomis 30 s. veikia, 30 s. neveikia).
- 3 paspaudimas: išjungimas.

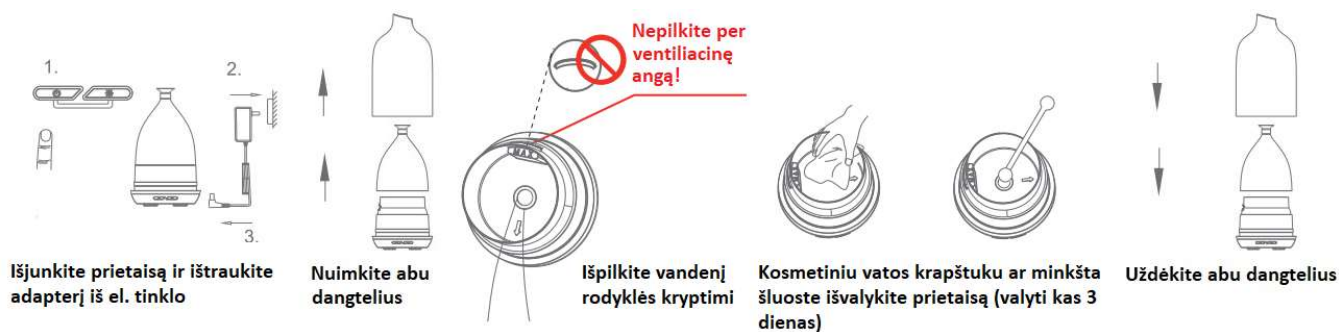
Šviesų mygtukas:

- 1 paspaudimas: besikeičianti šviesa.
- 2 paspaudimas: konkreti nustatyta šviesa.
- 3 paspaudimas: išjungimas.

DĖMESIO: pritrūkus vandens, prietaisas nustos skleisti garus po 3 s. bei išsijungs šviesa. Pripildykite talpą vandeniu ir paspauskite mygtuką, kad prietaisas vėl veiktų.

5. Valymas:

Reguliariai valykite prietaiso angas kaip nurodyta instrukcijoje, kad išvengtumėte jų užsikimšimo.



6. Specifikacijos:

- Įtampa: 24 V.
- Galia: 12 W.
- Vandens talpa: 130 ml.

UAB „Krinona“ autorizuotas techninės priežiūros (serviso) centras
Raudondvario pl.162, Kaunas
tel.: (8-37) 215104, mob.tel. 864033213, 865594090
Daugiau informacijos:
www.krinona.lt