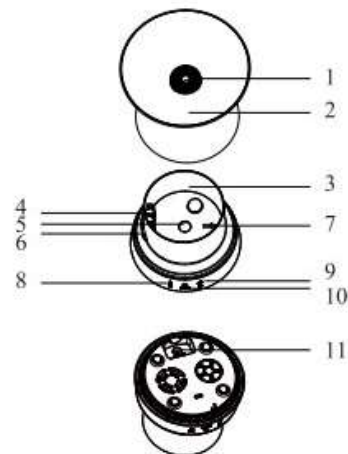


KVAPŲ DIFUZORIUS ZYLE AROMA ZY063WH NAUDOTOJO VADOVAS

Prašome prieš naudojimą atidžiai perskaityti šias instrukcijas ir visuomet jų laikytis.

1. Sudedamosios dalys:

1. Garų išėjimo anga.
2. Dekoratyvinis dangtelis.
3. Vandens talpa.
4. Maksimali vandens talpos žymė.
5. Osciliatorius.
6. Ventiliacinė anga.
7. Išpylimo krypties rodyklė.
8. Garų mygtukas.
9. Šviesų mygtukas.
10. Garų sukimosi mygtukas.
11. Jungtis.



2. Įspėjimai:

1. Laikykite vaikams nepasiekiamoje vietoje.
2. Naudokite tik originalų adapterį. Neardykite ir netaisykite prietaiso patys.
3. Naudojimo metu pastebėjus dūmus, neįprastus kvapus ar garsus, nedelsiant nutraukite prietaiso naudojimą. Išjunkite prietaisą, ištraukite iš el. tinklo ir kreipkitės į servisą.
4. Nenaudokite prietaiso su prasta el. instaliacija, neįtvirtintais el. laidais ir pan.
5. Nepilkite į prietaisą jokių rūgščių ar chemikalų. Nevalykite prietaiso su rūgštiniais chemikalais ir abrazyviniais valikliais.
6. Valydami visuomet išjunkite prietaisą ir ištraukite kištuką iš el. tinklo.
7. Baigę naudojimą, išjunkite prietaisą ir ištraukite kištuką iš el. tinklo. Nelieskite maitinimo laido šlapiomis rankomis.
8. Nevyniokite, nesukite prietaiso laido, nekabinkite jo už laido. Nekiškite į veikiančią prietaisą pirštų.
9. Prietaisą gali naudoti vaikai nuo 8 m. amžiaus ir asmenys su fizine, psichine, jutimine negalia bei neturintys reikiamų žinių ir patirties tik, jei yra prižiūrimi išmanančio asmens ir instrukuoti apie galimus pavojus.
10. Atitarnavusį prietaisą išmeskite tik į spec. el. atliekų konteinerį. Nemeskite į bendrą buitinių atliekų konteinerį.

3. Paruošimas naudojimui:

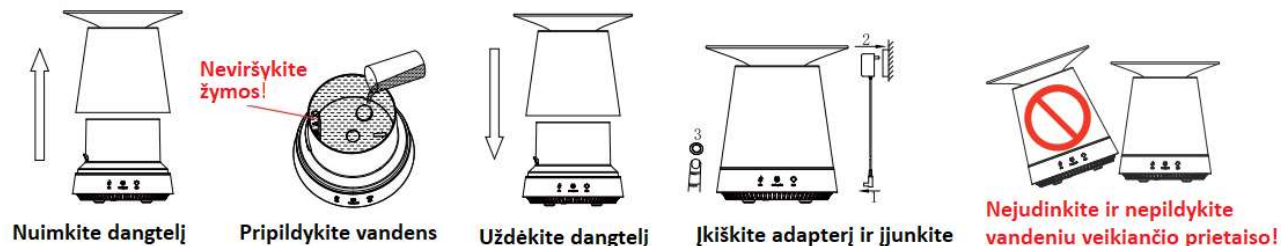
1. Pastatykite prietaisą ant lygaus paviršiaus.
2. Visuomet naudokite kambario temperatūros vandenį. Galima naudoti eterinius aliejus.

DĖMESIO: įjungus į tinklą arba naudojimo metu pasibaigus vandeniui aktyvuojamas apsauginis budėjimo režimas.

ĮSPĖJIMAS: nenumeskite pripildyto prietaiso ant žemės, nes vanduo gali patekti į prietaiso vidų.

PATARIMAS: norėdami pilnai išdžiovinti prietaisą laikymui, išpilkite visą vandenį ir palikite gerai vėdinamoje patalpoje mažiausiai 3 dienoms.

4. Naudojimas:



5. Funkcionalumas (mygtukai):

Difuzinis garų režimas:

- 1 paspaudimas: nenutrūkstantis garų srautas.
- 2 paspaudimas: nutrūkstantis garų srautas (pakaitomis 30 s. veikia, 30 s. neveikia).
- 3 paspaudimas: išjungimas.

Šviesų režimas:

- 1 paspaudimas: vėsi balta šviesa.
- 2 paspaudimas: besikeičianti šviesa.
- 3 paspaudimas: konkreti nustatyta šviesa.
- 4 paspaudimas: išjungimas.

Difuzinis garų sukimosi režimas:

- 1 paspaudimas: nutrūkstantis difuzinis garų sukimosi režimas (pakaitomis 15 min. difuzinis sukimosi režimas, 1 min. difuzinis režimas)
- 2 paspaudimas: išjungimas.

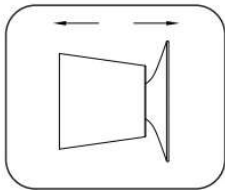
DĖMESIO: naudojant difuzinį garų sukimosi režimą, jo efektyvumas mažes vandeniui nusekus žemiau 12 mm (< 30 ml).

PASTABA: geriausias difuzinio garų sukimosi režimo veiksmingumas pasiekiamas maždaug per 5 min.

6. Išrinkimas valymui:



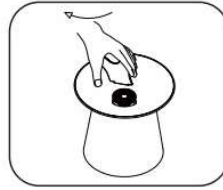
Sukite prieš laikrodžio rodyklę



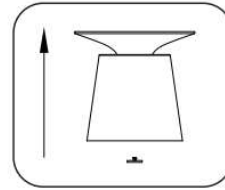
Nuimkite dekoratyvinį dangtelį



Išrinkite ir nuvalykite dalis



Vėl surinkite prietaisą



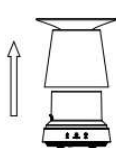
Sudėkite visas dalis

7. Valymas:

Reguliariai valykite prietaiso angas kaip nurodyta instrukcijoje, kad išvengtumėte jų užsikimšimo.



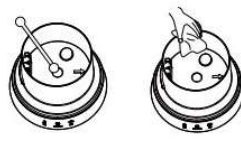
Išjunkite prietaisą ir ištraukite adapterį iš el. tinklo



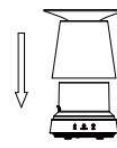
Nuimkite dangtelį



Išpilkite vandenį



Kosmetiniu vatos krapštuku ar minkšta šluoste išvalykite prietaisą (valyti kas 3 dienas)



Uždėkite dekoratyvinį dangtelį ir laikykite vėsioje vietoje

8. Specifikacijos:

- Įtampa: 24 V.
- Galia: 12 W.
- Garų srautas: 20±5 ml/val.
- Vandens talpa: 120 ml.
- Matmenys: 137,9 mm x 151,8 mm.

UAB „Krinona“ autorizuotas techninės priežiūros (serviso) centras

Raudondvario pl.162, Kaunas

tel.: (8-37) 215104, mob.tel. 864033213, 865594090

Daugiau informacijos:

www.krinona.lt