

ZY1001GS

Zyle



Perversmas vertikalaus lyginimo garais srityje

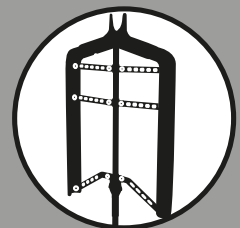
Mano lyginimo padėjėjas: paprastas, greitas ir patogus lyginimas kiekvieniems namams



Du mygtukai, kontroliuojantys išskiriamų garų gausumą



Gnybtas klostėms
(kailio priežiūrai ir ryškaus kanto formavimui)



Karkasinė išskleidžiama kabykla

Sveikiname įsigijus Zyle garų lygintuvą su stovu!

Zyle

Zyle – garinis lygintuvas su stoveliu, kuris leis Jums lyginti visus viršutinės ir apatinės kūno dalių drabužius standžiai įtemptus ir nesusiraukšlėjusius. Ypač novatoriškas viršutinių drabužių lyginimas: galėsite lyginti beveik visų dydžių drabužius ir reguliuoti jų įtempimą vieninteliu svirties, kontroliuojančios rėminės pakabos poziciją, paspaudimu aukštyn arba žemyn.

Taip pat galėsite nustatyti bemaž visų dydžių vaikų bei suaugusiųjų kelnių ir sijonų vertikalų ištempimą ir prigludimą prie kabyklos.

Pridedame kelnių spaustukus: prilaikysite drabužius, pritvirtindami juos prie 1-ojo, 2-ojo ar 3-ojo aliuminio konstrukcijos strypelio.

Tik su Zyle garų lygintuvu su stovu kiekvienas, net ir labai užimtas žmogus galės kasdien lyginti lengviau, greičiau ir patogiau!



Techniniai duomenys

Įtampa: 220 V	Garsumas: <60 db(A)
Dažnis: 60 Hz	Garinimas: 30 g/min
Tiekiamas galingumas: 700 W-1,700 W	Nominalus išgaravimas: 20 ml/min
Vandens tūris: 2.5 L	Garų temperatūra: 98°
Ilgiausia ištisinio garinimo trukmė: 1.1 H	Pakuotės dydis: 790 x 270 x 420 mm
Garų slėgis: 4 K pa	Bendras svoris: 7.9 kg

Lyginimo padėjėjas Zyle Jūsų namuose:
puikiai išlygins tiek marškinėlius, tiek išeigines kelnes

Zyle

- Didžiausia nauda
- Didžiausias vartotojų pasitenkinimas
- Našiausias lyginimas



Turinys

Turinys 3

Atsargumo priemonės 5

Įrenginio dalys 6

Produkto savybės ir funkcijos 7

Surinkimo schema 9

Produkto naudojimas 13

Vandens nuosėdų ir kalcio valymas 14

Atsargumo priemonės

Atidžiai perskaitykite šias saugumo naudojantis prietaisu taisykles – tuomet lyginsite saugiai, apsaugosite turtą nuo gedimų, o sveikatą – nuo sužeidimų ir nelaimių. Gamintojas nėra atsakingas už galimą žalą ir nelaimingus atsitikimus, kylančius, kai įranga naudojama netinkamai ir ne pagal šias instrukcijas.

Nepalikite prietaiso įjungto, kai greta yra mažų vaikų. Rankomis nelieskite garų išskyrimo vietos ir įkaitusios aliuminio plokštelės – kitaip gresia nudegimai.



Nelyginkite drabužių, tuo metu dėvimų kito asmens. Galite netyčia jį nudeginti.



Nelankstykite žarnelės. Gali susilpnėti garinimas arba pasigirsti keisti gurguliavimo, kliuksėjimo garsai.



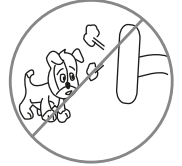
Niekada nevartykite prietaiso ir neleiskite iš jo bėgti vandeniui, kai įrenginys įjungtas, antraip gresia nudegimai dėl išbėgusio karšto vandens.



Nelyginkite odos, plono audinio, šilko medžiagos, lengvai besilydančių plastikinių detalių. Gali nukentėti drabužių spalva ar forma.



Nukreipkite garų srovę toliau nuo buitinės technikos, kitų asmenų ar gyvūnų, kad apsaugotumėte nuo nudegimų, gedimų ir nereikalingų rūpesčių.



Būkite atsargūs, surinkdami ir išrinkdami prietaisą, kad nenudegtumėte.



Traukdami kištuką iš elektros lizdo, jo nelankstykite ir netrūktelėkite per smarkiai, kad, nutrūkus laidui, nekiltų gaisras.



Nutrūkus laidui, nutraukite produkto naudojimą ir pakeiskite laidą nauju mūsų techninės priežiūros centre, antraip galite nukentėti nuo nudegimų ar elektros šoko.



Pasistenkite vienu metu į elektros lizdą nejungti daug prietaisų, kad nesukeltumėte gaisro.



Atsargiai naudokitės purkštuku – pernelyg smarkiai nesukiokite jo į šalis. Išbėgęs karštas vanduo gali apdegtinti.



Apsauginei laido izoliacijai nusidėvėjus ar pastebėjus joje nelygumų, pakeiskite laidą nauju mūsų techninės priežiūros centre. Taip išvengsite nukrėtimo elektra ir nudegimų.

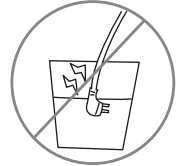


Atsargumo priemonės

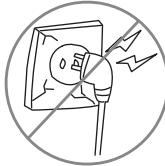
Netraukite kištuko iš lizdo ir jo nelieskite šlapiomis rankomis, kad nenukrėstų elektra.



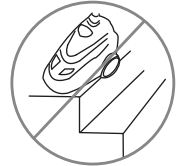
Nemerkite kištuko ir laido į vandenį – antraip gali nukrėsti elektra.



Nekiškite pažeisto laido ar kištuko į prastai pritvirtintą rozetę, kad nenukrėstų elektra.



Nepalikite ir nenaudokite lygintuvo tam nepritaikytoje nesaugioje vietoje, kad nekiltų nereikalingų rūpesčių.



Nenaudokite įrenginio vietoje, kurią pasiekia tiesioginiai saulės spinduliai, netoli dujinės viryklės ar šildymo įrenginių – antraip gresia gaisras ar gedimai.



Nuo garų srovės, nukreiptos į stiklą ir langus, jie gali įskilti ir sutrūkinėti.



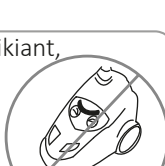
Venkite dėti svorius, smarkiai sutrenkti ar remtis į garų generatorių, kad nesugadintumėte įrenginio.



Lyginimui naudokite tik distiliuotą vandenį, nedėkite į jį jokių papildomų chemikalų, nepasitarę su specialistu. Antraip rizikuojate sugadinti įrenginį.



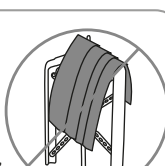
Produktui sugedus arba prastai veikiant, nebandykite pataisyti jo patys, bet kreipkitės į mūsų techninio aptarnavimo centrą. Draudžiama taisyti įrangą namuose, nes taip išauga rizika būti nukrėstiems elektra.



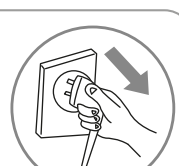
Baigę naudotis lygintuvu, išpilkite jame likusį vandenį. Taip užkirsite kelią nereikalingiems rūpesčiams.



Nekabinkite ant pakabos išsyk keletu drabužių komplektų. Pakaba gali sulūžti dėl per didelio drabužių svorio. Ant įrenginio kabyklos dėkite tik tuos drabužius, kuriuos ketinate tuo metu lyginti.



Norėdami išvalyti įtaisą arba papildyti vandens atsargas, išjunkite prietaisą ir ištraukite kištuką iš rozetės. Išvengsite nudegimų ir elektros šoko.



Baigę naudotis lygintuvu

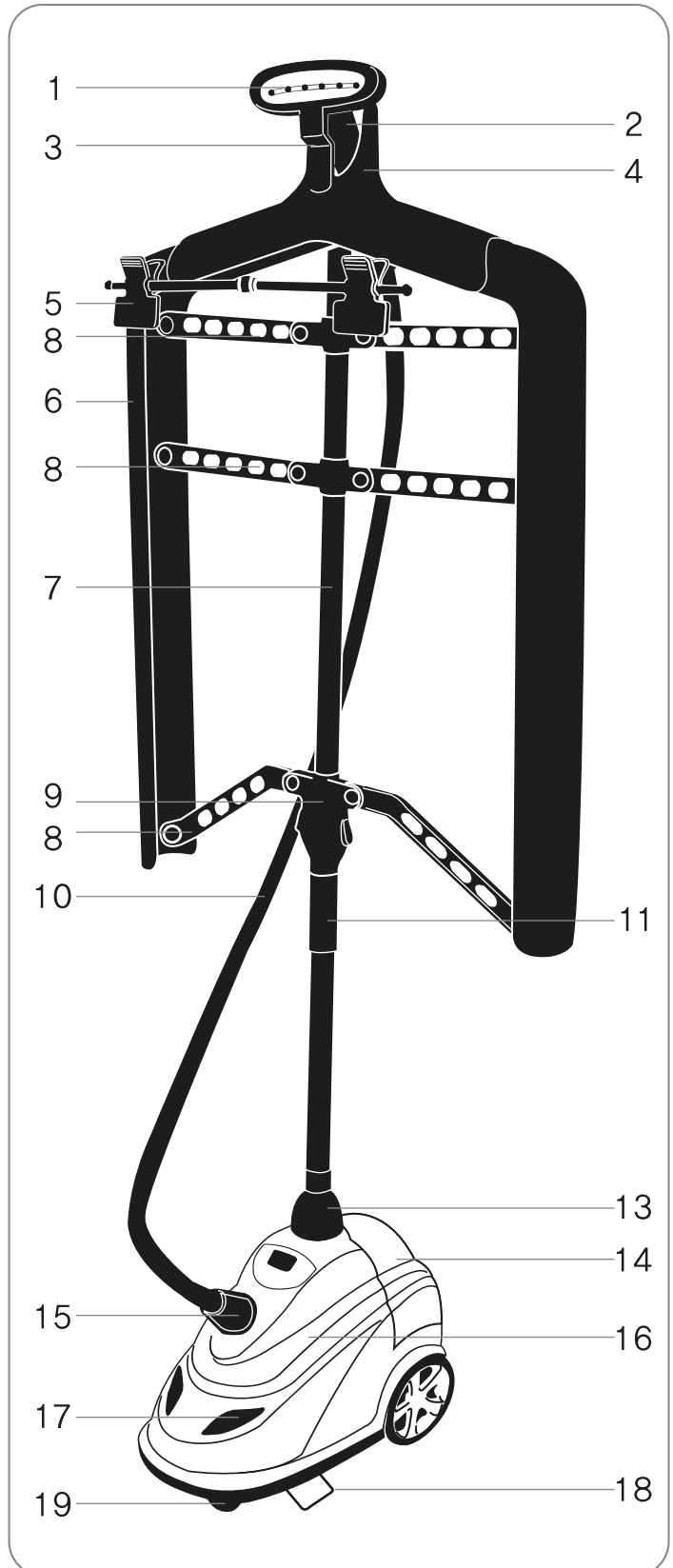
1. Išjunkite prietaisą ir ištraukite kištuką.
2. Palaukite keletą valandų, kol vanduo garų generatoriuje visiškai atvės.
3. Ilgėliau nenaudojant prietaiso, patartina išpilti vandens talpykloje bei garų generatoriuje likusį vandenį. Neišpylus vandens, gali pradėti kauptis nešvarumai.

Prietaiso transportavimas ir kilnojimas

Norėdami perkelti prietaisą, negriebkite už strypelių ir už jų netraukite. Taip elgiantis, gali nukristi ir sugesti garų generatoriaus korpusas. Jei įmanoma, vežkite įtaisą ant ratukų. Norėdami prietaisą pakelti, pirmiausia kilstelėkite atskirtą nuo konstrukcijos pakabą, tuomet kelkite ir stovą su garų generatoriumi.

Prietaiso dalys

1. Garų galvutė
2. Prilaikanti rankenėlė
3. Gnybtas klostėms
4. Pakaba
5. Viršutiniai/apatiniai kelių spaustukai
6. Rėminė pakaba
7. Aliumininiai strypeliai (1-as, 2-as, 3-as)
8. Jungiamoji plokštelė
9. Pakėlimo/nuleidimo svirtis
10. Žarnelė
11. Priedas 2-ojo strypelio prijungimu
12. Lyginimo lentelė
13. 3-ojo strypelio užmovas
14. Vandens talpykla
15. Apsauginis dangtelis
16. Garų generatorius
17. Įjungimo/išjungimo mygtukas
18. Apsauga nuo apvirtimo
19. Ratukas
20. Žarnelės laikiklis



Produkto savybės ir funkcijos

- Su karkasine judinama pakaba galėsite standžiai išskleisti ir ištiesinti visus viršutinės kūno dalies drabužius.
 - Išimtis – kūdikių/vaikų iki 7 metų bei ypač didelių dydžių drabužiai.
 - Suskleidus rėmą, atstumas tarp šonų – 26.5cm
 - Išskleidus rėmą, atstumas tarp šonų – 59.5cm
 - Ergonomiškas dizainas: kiekvienas drabužis kabės erdviai, atrodys natūraliai, nepraras formos, nesiraukšlės.
- Pridedame du kelnių spaustukų rinkinius – taip galėsite lyginti ir standžiai ištemptus sijonus bei kelnes.
 - Daugybė galimų tvirtinimo vietų: skylutės ant 1-ojo ir 3-ojo strypelių, net keli kabinimo vietos pasirinkimai ant 2-ojo strypelio.
- Pridedame ir nedidelę lyginimo lentelę jūsų apykaklėms ir rankogaliams.
- 360 laipsnių apukama pakaba – nesunkiai išlyginsite ir drabužio nugaros pusę.
- Pasirinkite stovelio aukštį pagal savo ūgį.
 - Pakabos aukštis keičiamas, spustelint nuleidimo svirtį, esančią viršutinėje 3-ojo strypelio dalyje.
 - Reguluokite aukštį – pakelkite 1-ąjį strypelį, stumtelėdami aukštyn pakėlimo/nuleidimo svirtį, esančią ant 2-ojo strypelio.
- Dviejų mygtukų sistema leis kontroliuoti išskiriamų garų kiekį. Pasirinkite vieną iš trijų galingumo galimybių: 700W, 1000W, 1700W.
 - Įjungus 700W mygtuką, išsiskirs vidutinis garų kiekis (kai 1000W mygtukas išjungtas).
 - Pasirinkus 1000W, išsiskirs dar daugiau garų (kai 700W mygtukas išjungtas).
 - Vienu metu paspaudus abu mygtukus, skirsis didžiausias galimas garų kiekis (1700W).
 - Nepasirinkus nei vieno, nei kito mygtuko, prietaisas neveiks.
- Vienas priedas, dvi funkcijos: gnybtas klostėms lyginti ir šluotelė.
- Įjungus prietaisą, karšti garai pradės skirtis per 50 sekundžių.
- Jei vandens talpykla visiškai užpildyta (2.5L), galėsite lyginti garais net iki vienos valandos.
- Lyginant pravers specialus priedas, saugantis prietaisą nuo virtimo.
- Suvyniosite laidą į specialiai tam įrengtą ertmę, esančią apatinėje garų generatoriaus dalyje, – laidas ilgiau liks švarus.
- Žarnelės laikiklis užtikrins, kad lyginant žarnelė nekritinėtų.
 - Kartais iš žarnelės gali skliti gurgėjimo garsai. Jų priežastis – srovės mušimasis į žarnos sienelę. Kai vanduo neužsilaiko ištiesintoje žarnelėje, vandens tiekimas vyksta sklandžiau.

• Triguba apsauga

I. Automatinis išjungimas, kai lyginimui nepakanka vandens

Garų generatoriui aptikus vandens trūkumą, įtaisas išsijungs, taip pranešdamas, kad reikia papildyti vandens atsargas.

II. Temperatūros kontrolė

Garų generatoriui užfiksavus vandens trūkumą, temperatūros kontrolės įtaisas užtikrins normalią generatoriaus temperatūrą, kad jis neperkaistų.

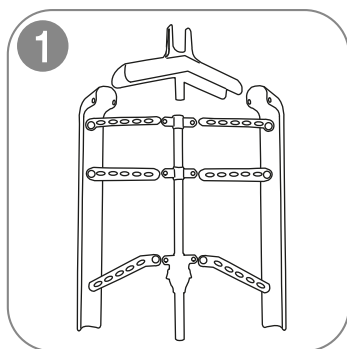
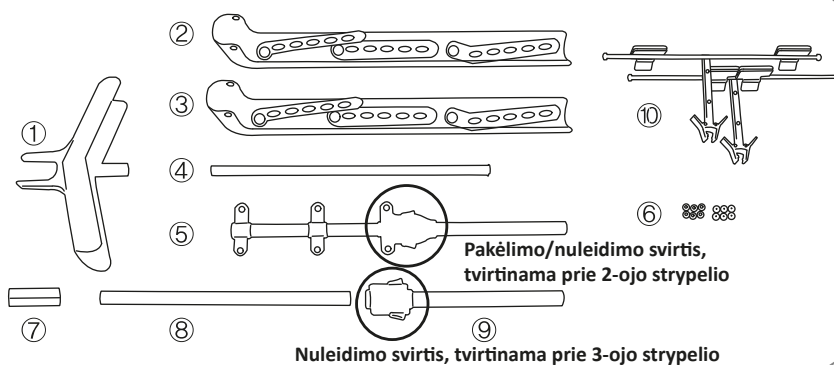
III. Šiluminis grandinės pertraukiklis

Nesuveikus pirmosioms dviem priemonėms, padės grandinės pertraukiklis.

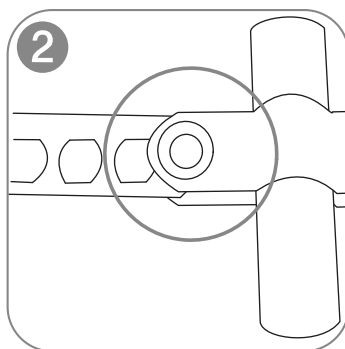
Garų generatoriaus temperatūrai pakilus iki nustatytos temperatūros, suveiks grandinės pertraukiklis, kuris išjungs įtaisą, taip užtikrindamas Jūsų saugumą.

Surinkimo schema

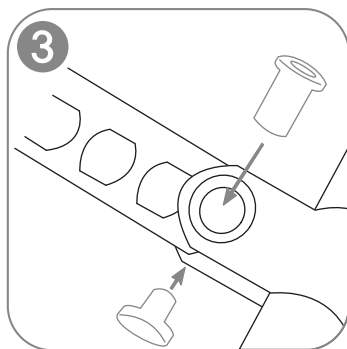
- 1) Pakaba
- 2) Rėminė pakaba, dešinė dalis
- 3) Rėminė pakaba, kairė dalis
- 4) 1-asis aliumininis strypelis
- 5) 2-asis aliumininis strypelis
- 6) Priedai jungiamajai plokštei tvirtinti
- 7) Priedas 2-ojo strypelio prijungimui
- 8) 2-asis žemesnysis aliumininis strypelis
- 9) 3-asis aliumininis strypelis
- 10) Du kelnių spaustukų rinkiniai
- 11) Lyginimo lentelė



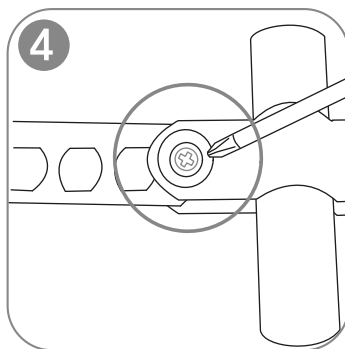
1 Išdėliokite ant grindų pakabos ir rėminės pakabos sudedamąsias dalis taip, kaip parodyta paveikslėlyje.



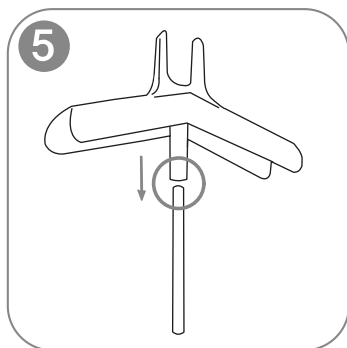
2 Atitaisykite skylės ant 2-ojo viršutinio strypelio ir skylės, esančias ant jungiamosios plokštelės.



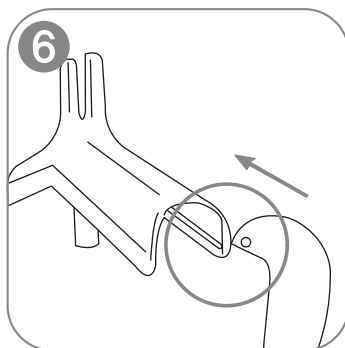
3 Paėmę dvi varžles, instrukcijoje pažymėtas (6), vieną įtvirtinkite iš apačios, o kitą kiškite į skylutę iš viršaus.



4 Atsuktuvu tvirtai užsukite varžtą.

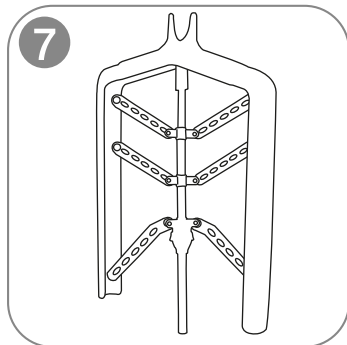


5 Smarkokai stumtelėkite 1-ąjį strypelį į skylutę, esančią pakaboje. Būkite atsargūs – naudodami plaktuką ar panašius įrankius, galite sulaužyti įrenginį.

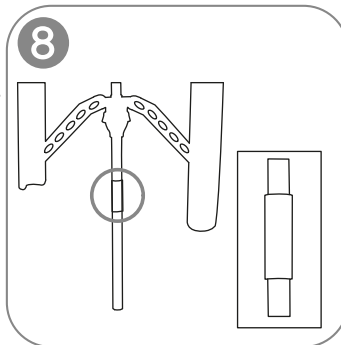


6 Sujunkite (1) ir (2)/(3) dalių skylutes taip, kaip parodyta paveikslėlyje.

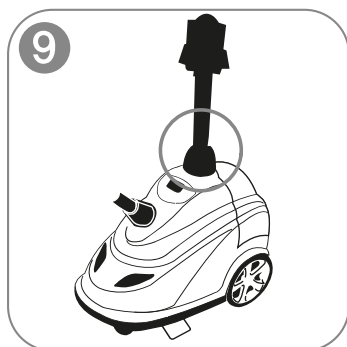
Surinkimo schema



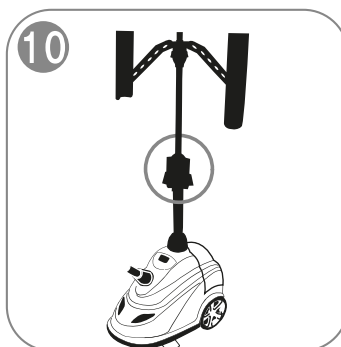
Užbaikite pakabos surinkimą – vadovaukitės paveikslėlio nurodymais.



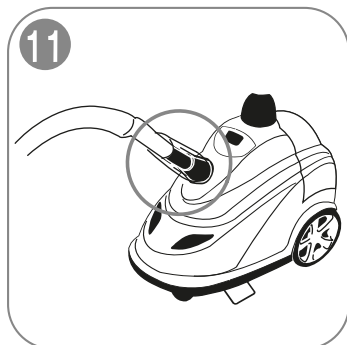
Pasinaudodami (7), iki galo stumtelėkite ir sujunkite viršutinę ir apatinę 2-ojo strypelio dalis.



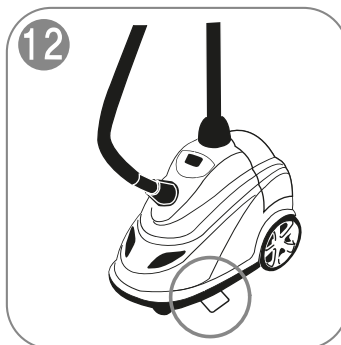
Įstatykite 3-ąjį strypelį į prietaiso korpusą – sutvirtinkite pasukdami užmovą.



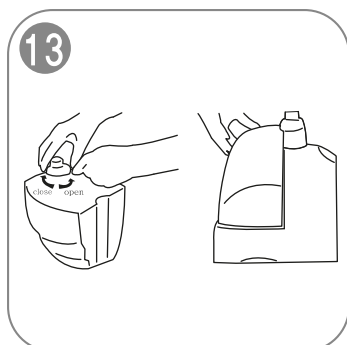
Sujunkite apatinę 2-ąjį strypelį su 3-uoju – tai padarysite, tvirtai laikydami nuleidimo svirtį. Pamiršę prilaikyti svirtį, jungdami strypelius galite sulaužyti svirties kabliuką.



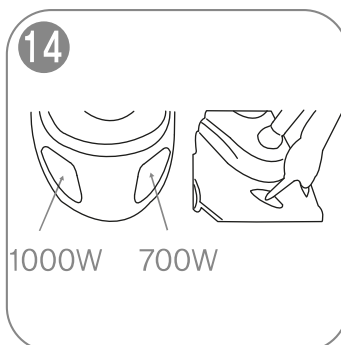
Radę žarnelėje žiedelį iš vario lydinio, prijunkite jį prie korpuso. Nepamirškite ir apsauginio dangtelio, kad nenudegtumėte



Žemyn spustelėkite apsaugančią nuo virtimo plokštelę.



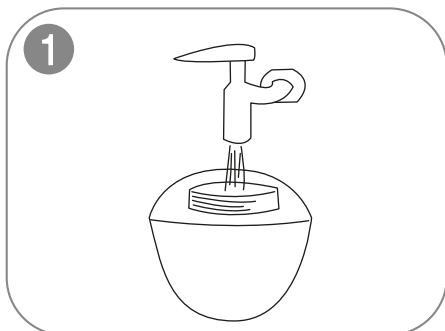
Įstatykite žarnelės laikiklį – jis turėtų būti apatinėje 3-ojo strypelio dalyje.



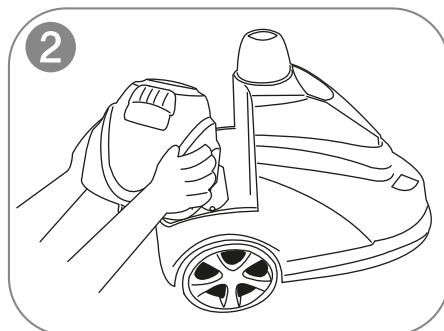
Įpilkite vandens į vandens talpyklą.

Prietaiso naudojimas

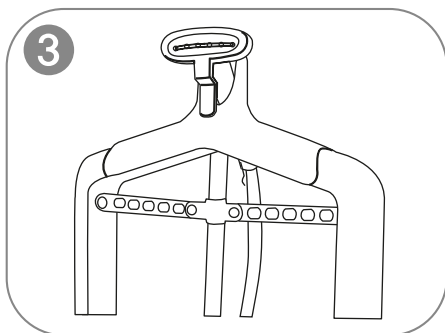
Paruošimas naudoti



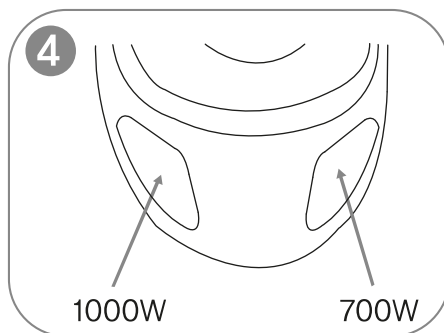
Atidengkite vandens talpyklą, pripilkite distiliuoto vandens. Naudokite tik švarų vandenį.



Uždenkite talpyklą dangteliu, pagal skylučių išsidėstymą įstatykite į korpusą. Būkite atsargūs – jei dangtelis įstatytas nesandariai, vanduo išbėgs.

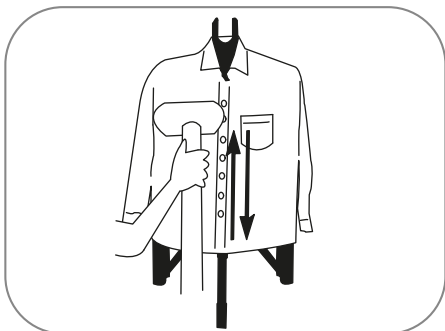


Įstatykite garų galvutę ant tam skirtos prilaikančios rankenėlės. Įsitikinkite, kad žarnelė gula tiesiai, nėra susiraičiusi. Žarnelė paprastai būna kieta, bet lyginant suminkštėja ir tampa elastingesnė.

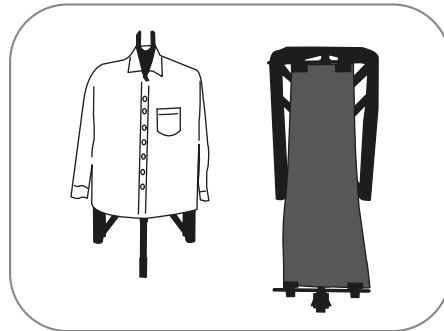


Spustelėkite įjungimo mygtuką – dabar prietaisas bus maitinamas elektra.

Efektyviausias lyginimo būdas



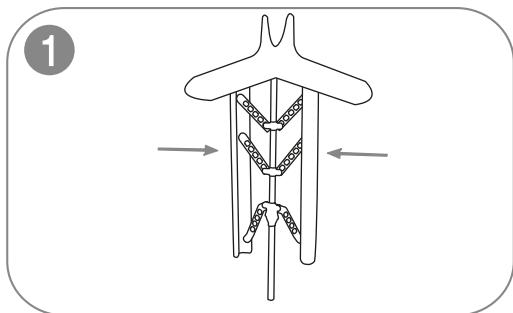
Kai lyginate, judinkite galvutę tik aukštyn ir žemyn. Jei krutinsite ją kairėn ir dešinėn, gali pradėti lašėti vanduo. Glaudžiai spustelėdami aliumininę galvutę prie drabužių, puikiai išlyginsite raukšles ir nelygumus.



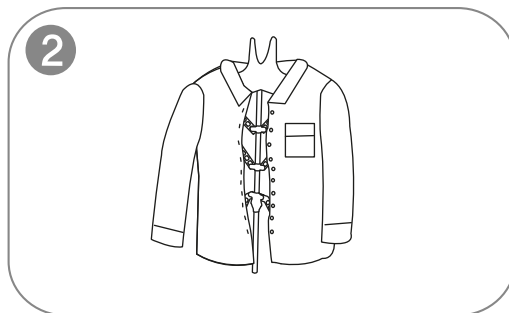
Lyginant svarbūs parametrai – tai karštumas, drėgmė ir slėgis. Garinis lygintuvas, purškiantis karštus garus, gali reaguoti į karštį ir drėgmę. Jei spautukais pritvirtinsite įtemptus drabužius ant rėminės pakabos, lyginsite kur kas greičiau ir veiksmingiau.

Prietaiso naudojimas

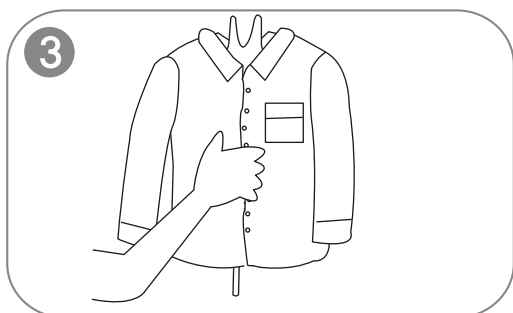
Viršutinės kūno dalies drabužių lyginimas



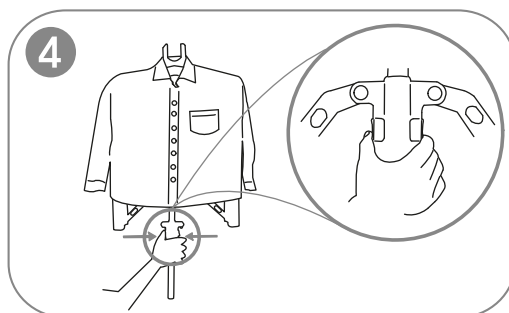
Suskleiskite rėminę pakabą.



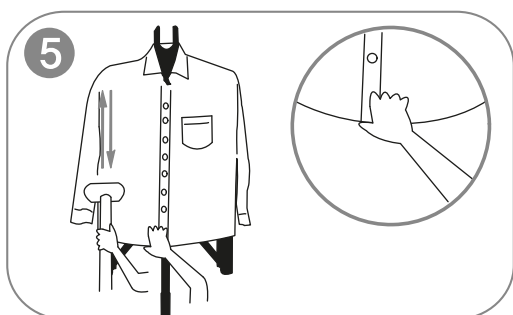
Užkabinkite norimus lyginti viršutinius drabužius ant pakabos.



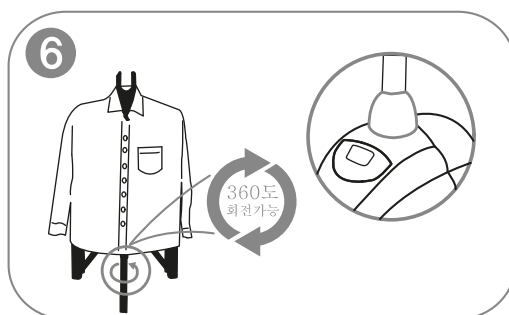
Susekite jų sagutes.



Spustelėkite pakėlimo/nuleidimo svirtį, esančią ant rėminės pakabos, kad plačiau išskėstumėte drabužius.



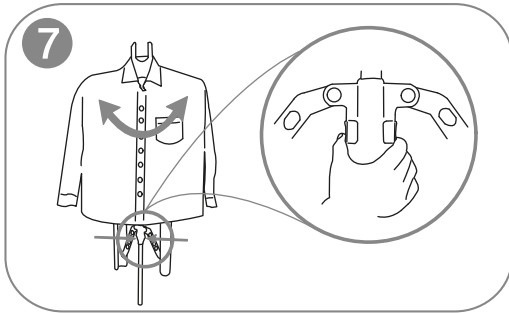
Lyginkite su garų galvute ir tik tada, kai garų tiekimas pakankamas. Trokšdami geriausio rezultato, prilaikykite galvutę viena ranka, o kita ištiesinkite lyginamą drabužio vietą.



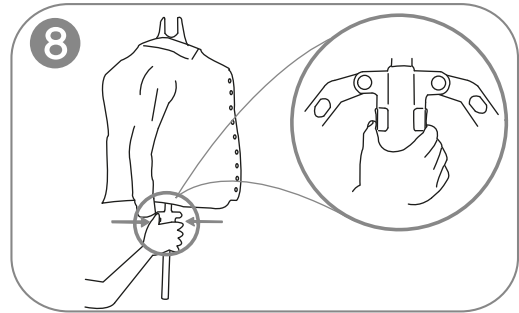
Pabaigę lyginti priekinę pusę, švelniai pasukite pakabą – tada galėsite išsyk lyginti ir nugarinę drabužio pusę. Šitaip apsuksdami drabužį, galėsite vienu kartu išlyginti abi jo puses ir nelankstysite žarnelės. Įmanomas 360° pasukimas. Judinkite pakabą, vos vos prasukę prilaikantį varžtą.

Prietaiso naudojimas

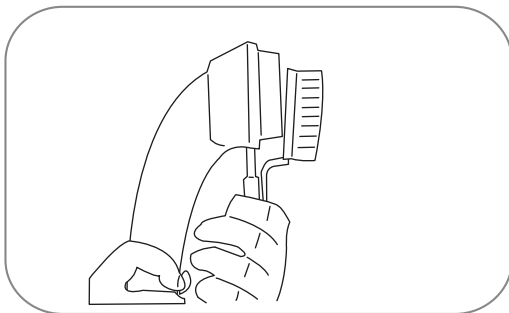
Viršutinės kūno dalies drabužių lyginimas



Suskleiskite pakabą, spausdami pakėlimo/nuleidimo svirtį ant rėminės pakabos, - taip pasuksite drabužius į šoną 90 laipsnių kampu.

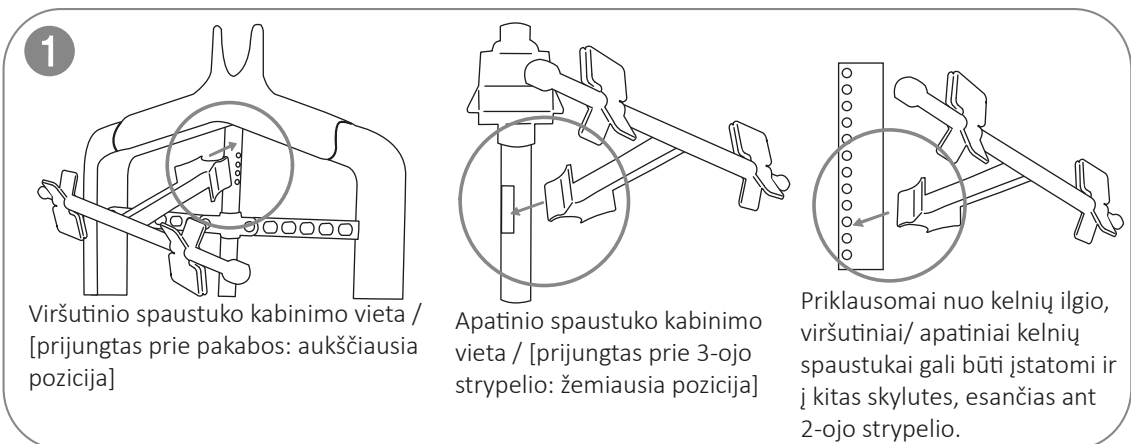


Darsyk spustelėkite pakėlimo/nuleidimo svirtį – praskleisite pakabintus drabužius. Tuomet lyginkite į Jus atsuktą drabužio pusę.



Norėdami naudoti klosčių formavimo priedą, prijunkite jį prie galvutės. Kailinių drabužių priežiūrai siūlome naudoti šepetėlį.

Apatinės kūno dalies drabužių lyginimas



Viršutinio spaustuko kabinimo vieta / [prijungtas prie pakabos: aukščiausia pozicija]

Apatinio spaustuko kabinimo vieta / [prijungtas prie 3-ojo strypelio: žemiausia pozicija]

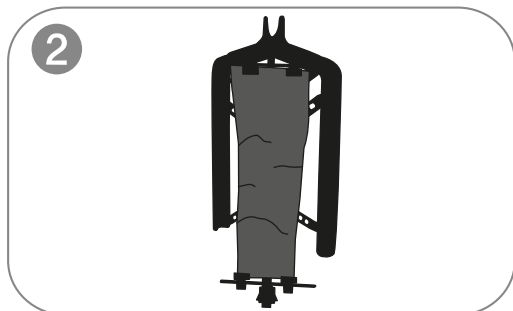
Priklausomai nuo kelnių ilgio, viršutiniai/ apatiniai kelnių spaustukai gali būti įstatomi ir į kitas skylutes, esančias ant 2-ojo strypelio.

Viršutiniai/apatiniai kelnių spaustukai įstatomi pagal kelnių formą taip, kaip pavaizduota paveikslėlyje. Tvirtindami spaustuką prie pakabos, nukreipkite jį žemyn ir prijunkite prie 3-ų skylučių kairėje arba 4-ų skylučių dešinėje. Naudodami pakabą ir skylutes ant 2-ojo ir 3-ojo strypelių, standžiai pritvirtinsite visus apatinės kūno dalies drabužius.

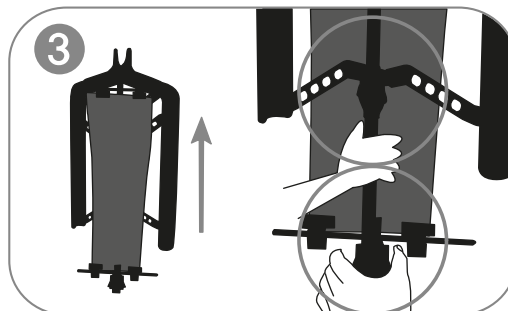
Prietaiso naudojimas

**Rekomenduojame naudoti distiliuotą vandenį.
Vanduo iš čaupo gali sukelti gedimus.**

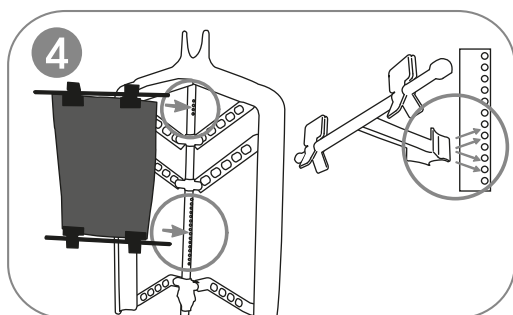
Apatinės kūno dalies drabužių lyginimas



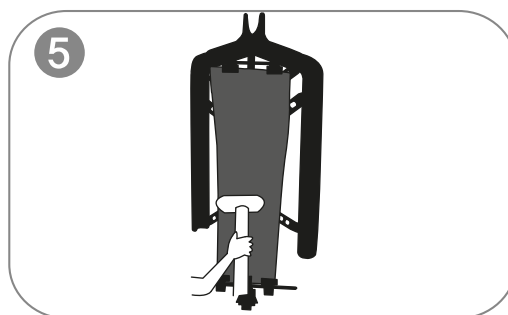
Viršutiniais/apatiniais kelių spaustukais, įsėtai į atitinkamas skylutes, pritvirtinkite drabužius.



Viena ranka spausdami nuleidimo svirtį, esančią ant 3-ojo strypelio, kita prilaikykite 2-ąjį strypelį ir kelkite jį viršun – taip ištiesinsite drabužį. Pamažu keldami pakėlimo/nuleidimo svirtį, galėsite dar tampriau išskleisti drabužį.



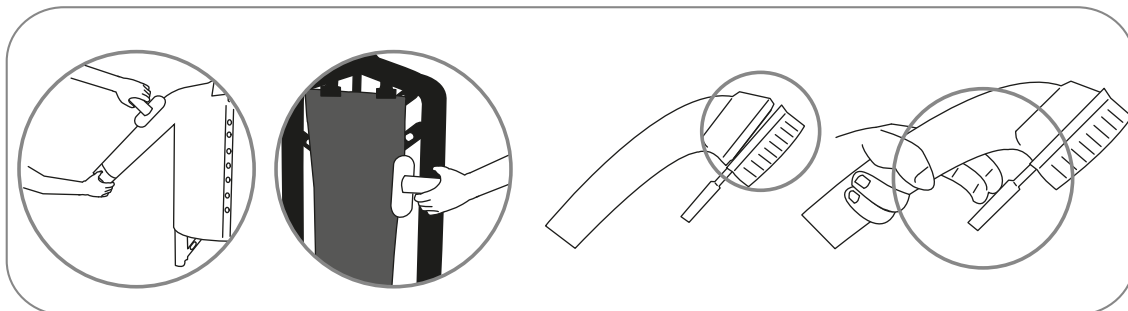
Lygindami vaikiškus drabužius ir trumpas kelnes, apatinį kelių spaustuką junkite prie 2-ojo aliumininio strypelio.



Esant pakankamam garų tiekimui, lyginkite drabužį, naudodamiesi garų galvute.

Kaip lyginti ryškias klostes

Norėdami lyginti gerai matomas klostes, prijunkite klostėms skirtą gnybtą prie garų galvutės.



Viena ranka įtempkite vietą, kurioje norėtumėte klostės. Drabužis turi būti tarp garų galvutės ir klosčių gnybto – tik taip gauta klostė bus ryški.

Jungiant klosčių gnybtą ir garų galvutę, abu prietaisai gali išslysti ir gerai nesusijungti. Tokiu atveju nykščiu ir viduriniu pirštu stumtelėkite gnybto rankinį laikiklį ir įterpkite drabužį tarp abiejų prietaisų. Gausite kur kas ryškesnę klostę.

Vandens nuosėdų ir kalcio valymas

Pastebėję, kad garų srovė smarkiai sumažėjo ar visai nutrūko, žinosite, kad metas išvalyti kalcio ar chloro nuosėdas, susikaupusias metalinėje garų generatoriaus dalyje.

Kalcio ir chloro nuosėdas išvalius, tiekiamų garų srovė turėtų padidėti. Reguliariai valant nuosėdas, gaminys tarnaus ilgiau.

• Vandens nuosėdų ir kalcio valymas

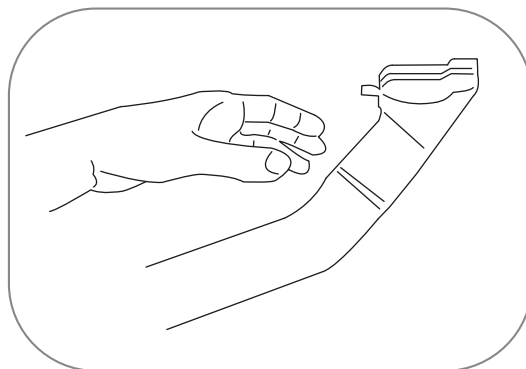
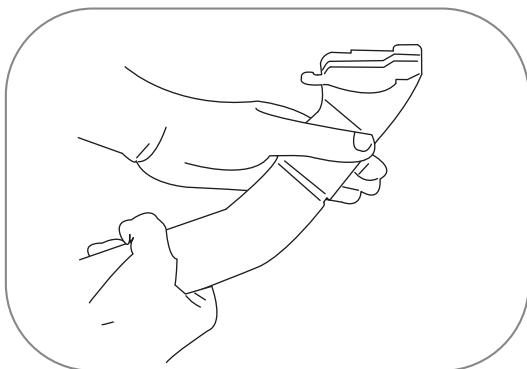
1. Į 2/3 talpyklos įpilkite citrinos rūgšties ir šalto vandens.
2. Įjunkite prietaisą. Pūskite garus, kol citrinos rūgšties ir šalto vandens tirpalas sumažėja iki pusės.
3. Išjunkite lygintuvą. Visiškai išvalykite citrinos rūgšties tirpalą ir išpilkite mišinį iš garų generatoriaus.
4. Pakartokite 2-3 kartus. Galiausiai, įpylus į talpyklą tik šalto vandens ir pučiant garus, visiškai išvalysite kalcio nuosėdas.

* Jei iki galo neatsikratysite citrinos rūgšties tirpalu, galimi gedimai. Taigi siūlome išpilti visą likusį vandenį.

Prieš pranešdami apie gedimą

Iš garų purkštuko bėgant vandeniui

Iš garų purkštuko lašant vandeniui, švelniai delnu trinktelėkite į aukštyn nukreiptą galvutę. Leiskite, kad vandens lašai subėgtų į pagrindinį korpusą.



Produktui skleidžiant keistus aštrius garsus

Patikrinkite visas susiraičiusias žarnelės vietas ir ištiesinkite sulinkusias dalis.

Nustojus eiti garų srovei

- 1) Patikrinkite, ar talpykloje tebėra vandens, o jei ne, jo įpilkite.
- 2) Patikrinkite susiraičiusias žarnelės vietas ir ištiesinkite sulinkusias dalis.

www. **Zyle** .eu
(+370 37) 759 025