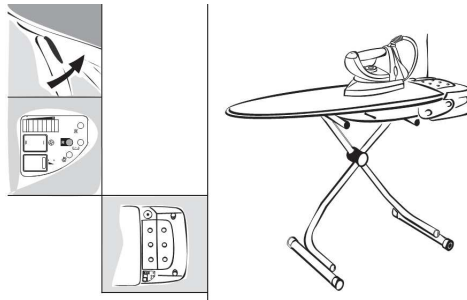
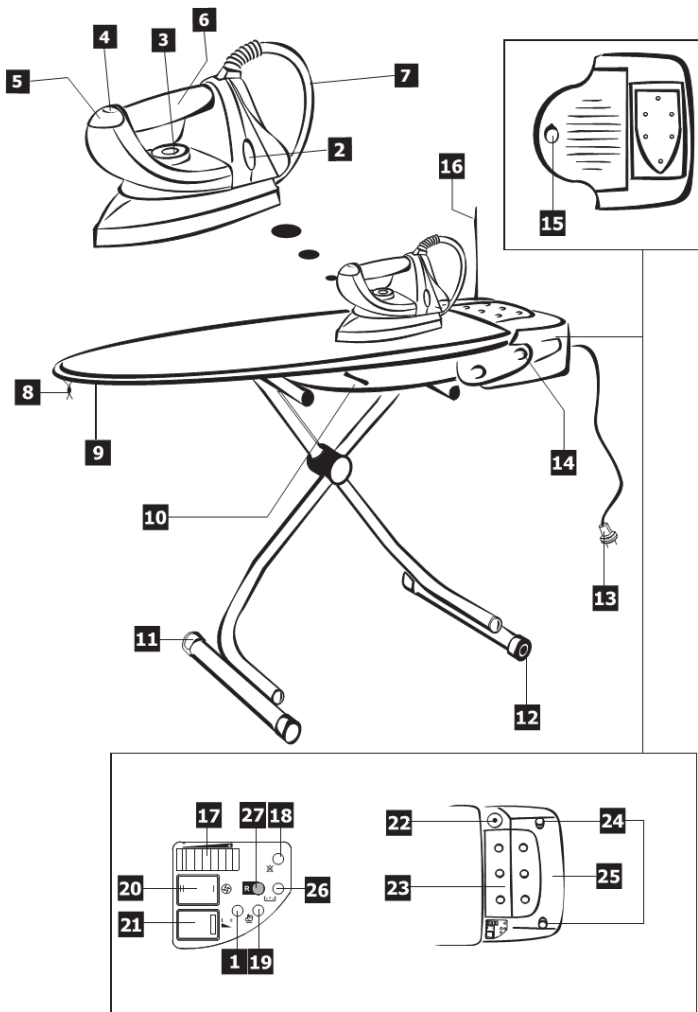


LYGINIMO SISTEMA Zyle ZY15IS

NAUDOTOJO VADOVAS



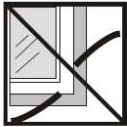
Sudedamosios dalys



1. ON/OFF indikatoriaus lemputė
2. Lygintuvo įkaitimo indikatoriaus lemputė
3. Temperatūros valdiklis
4. Nepertraukiamo garų purškimo mygtukas
5. Garų purškimo mygtukas
6. Lygintuvo rankenėlė
7. Garų vamzdelis
8. Lentos apmovo pritvirtinimo raištis
9. Apsauginis skląstis
10. Lyginimo lentos aukščio valdiklis
11. Kojelės
12. Ratukai
13. Laidas su kištuku
14. Užrakinimo mygtukas
15. Šildytuvo dangtelis
16. Antena
17. Garų srovės valdiklis
18. „Trūksta vandens“ indikatoriaus lemputė
19. Garų paruošimo naudoti indikatoriaus lemputė
20. Oro įsiurbimo (I) / išpūtimo (II) mygtukas
21. Bendras ON/OFF mygtukas
22. Talpyklos dangtelis
23. Lygintuvo stovėlis
24. Skyrelio skląstis
25. Lygintuvo skyrelis
26. Techninės priežiūros indikatoriaus lemputė
27. RESET mygtukas

Saugumo taisyklės

Prieš pradėdami naudoti prietaisą, atidžiai perskaitykite šias naudojimo instrukcijas, kad visuomet gautumėte puikius rezultatus ir saugiai naudotumėte prietaisą.



- Prieš įjungdami prietaisą (ON), įsitikinkite, kad prietaiso naudojamos elektros srovės įtampa, nurodyta ant lygintuvo pado, sutampa su Jūsų namuose tiekiamos elektros srovės įtampa. Junkite lygintuvo kištuką tik į tinkamai įžemintą rozetę, tiekiančią reikiamos įtampos srovę.
- Jei Jūsų rozetėms netinka lygintuvo kištukas, kreipkitės į specialistą, kad jis pakeistų prietaiso kištuką.
- Saugus šio elektrinio prietaiso naudojimas užtikrinamas tik tada, kai elektriniai mechanizmai Jūsų namuose yra tinkamai įžeminti, laikantis tuo metu galiojančių elektrinės saugos normų. Gamintojas už sužeidimus, įvykčius naudojant prietaisą įjungtą į neižemintą elektros lizdą, neatsako. Jei nesate tikri, ar Jūsų rozetės tinkamai įžemintos, kreipkitės į elektriką.
- Nepalikite lygintuve vandens, jei aplinkos temperatūra yra 5°C ar žemesnė.
- Išpakavę prietaisą, įsitikinkite, kad lygintuvas nepažeistas. Jei abejojate, nenaudokite prietaiso ir kreipkitės į patyrusį specialistą.
- Nerekomenduojame naudoti adapterių, perjungiklių ar jungti prietaiso į ilgintuvą. Esant reikalui, naudokite tik paprastus adapterius ir perjungiklius, kurie atitinka galiojančias elektrinės saugos normas. Įsitikinkite, kad laikomasi ant adapterio nurodyto maksimalaus galios limitu.
- Nepalikite pakuotės elementų (plastikinių maišelių, polistirolo ir pan.) vaikams pasiekiamoje vietoje, nes tai gali būti pavojinga jų sveikatai.
- Šis lygintuvas skirtas naudoti tik namuose. Kitoks prietaiso naudojimas yra laikomas netinkamu ir pavojingu.
- Gamintojas neatsako už sužeidimus ir žalą, patirtą dėl netinkamo ir/ar neracionalaus prietaiso naudojimo ir/ar prietaisą taisant ne patyrusiems specialistams.
- Nelieskite lygintuvo drėgnomis ar šlapiomis rankomis ir kojomis.
- Niekada nenaudokite lygintuvo vonios kambaryje.
- Norėdami ištraukti prietaiso kištuką iš rozetės, netraukite už laido.
- Nepalikite prietaiso ten, kur jį galėtų paveikti atmosferos veiksniai (saulė, lietus, šaltis ir kt.).
- Neleiskite vaikams ir nepatyrusiems žmonėms naudoti lygintuvo.
- Nemerkite lygintuvo į vandenį.
- Ištraukite prietaiso kištuką iš rozetės prieš prietaisą valydami, taisydami ar pildami jį vandenį.
- Prietaisui sugedus ar pradėjus prastai veikti, išjunkite prietaisą (OFF). Nemėginkite patys jo taisyti. Kreipkitės į gamintojo įgaliotą klientų aptarnavimo centrą. Naudokite tik originalias atsargines dalis. Nesilaikant šių reikalavimų, galite sukelti grėsmę savo sveikatai.
- Nusprendę išmesti nebenaudojamą prietaisą, ištraukite kištuką iš rozetės ir nupjaukite laidą, kad prietaiso nebebūtų įmanoma naudoti.
- Naudotojas neturėtų pats bandyti keisti lygintuvo laido – tam reikalingi specialūs įrankiai. Jei pažeistas prietaiso laidas, kreipkitės į gamintojo įgaliotą klientų aptarnavimo centrą.
- Nenukreipkite garų srovės į kitus žmones ar gyvūnus – tai labai pavojinga.
- Prietaiso šildytuvui šylant ir vėstant, gali pasigirsti specifinis garsas. Tai vyksta dėl normalaus metalinių detalių plėtimosi.
- Niekada nedėkite lygintuvo po čiaupu, jei norite pripildyti jį vandeniu.
- Neleiskite prietaiso laidui liestis prie įkaitusio lygintuvo pado.
- Suveikus ribotuvui, lygintuvas nustos veikęs. Norėdami tęsti darbą lygintuvu, leiskite prietaisą apžiūrėti patyrusiam specialistui.
- Nelyginkite labai drėgnos medžiagos.
- Nepripilkite į šildytuvą per daug vandens. Nemaišykite vandens su dėmių valymo priemonėmis ar panašiomis medžiagomis.
- Slėginiam šildytuvui veikiant, neatidarinėkite šildytuvo dangtelio (15), nes galite nusideginti. Palaukite bent 12 valandų, kol prietaisas atvės.
- Nepalikite įjungto prietaiso be priežiūros.
- Ištraukite prietaiso kištuką iš rozetės ir išjunkite prietaisą (OFF), kai lygintuvo nenaudojate. Nepalikite nenaudojamo prietaiso įjungto į rozetę.
- Įprastai naudodami prietaisą, nejudinkite valdymo mechanizmo.
- Nenaudokite prietaiso, jei buvote numetę prietaisą ir lygintuvas arba jo valdymo mechanizmas yra pastebimai apgadinti. Prieš tęsdami prietaiso naudojimą, leiskite lyginimo sistemą apžiūrėti gamintojui ar įgaliotam jo atstovui.
- Nenaudokite lyginimo sistemos, jei ji pastebimai pažeista arba jei iš prietaiso teka vanduo. Prieš tęsdami prietaiso naudojimą, kreipkitės į įgaliotą klientų aptarnavimo centrą.

- Jei iš valdymo mechanizmo apatinės dalies veržiasi garai, tai reiškia, kad slėgio valdymo vožtuvas, esantis lyginimo sistemos viduje, padeda reguliuoti slėgį. Tokiu atveju kreipkitės į klientų aptarnavimo centrą ir leiskite, kad prietaisą apžiūrėtų specialistai, net jeigu prietaisas ir gerai veikia.
- Išsaugokite šias naudojimo instrukcijas.
- Prietaisas atitinka 55014 EEC EN direktyvą.
- Nenaudokite prietaiso būdami basi.
- Nenaudokite prietaiso vonios kambaryje ar duše be tinkamo ilgintuvo.
- Nepalikite prietaiso be priežiūros, kai jo kištukas įstatytas į rozetę ir prietaisas įjungtas.
- Nemėginkite pernešti naudojamo prietaiso.
- Prietaisą naudodami ir pripildydami vandeniu, laikykite jį ant plokščio, lygaus, horizontalaus ir atsparaus karščiui paviršiaus. Visos keturios prietaiso kojelės turėtų tvirtai stovėti ant grindų.
- Elektros laidui esant pažeistam, kreipkitės į klientų aptarnavimo centrą, kad laidas būtų pakeistas.

Naudojimo patarimai

Kad išvengtumėte atsitiktinio lyginimo lentos kojelių išsiskleidimo, atleiskite kojelių laikiklį (9) tik jau pastatę lentą ant grindų. Judinkite lyginimo lentą tik užfiksavę saugos mechanizmą.

Transportavimas

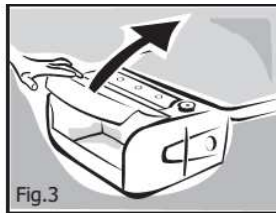
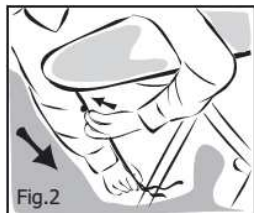
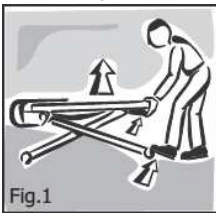
Lyginimo lenta turi ratukus (12), kurie palengvins prietaiso transportavimą ir saugojimą.

Naudojimas

- Padėkite lyginimo lentą ratukais (12) ir kojėlėmis (11) ant grindų.
- Kilstelėkite lyginimo lentą, paspausdami lentos aukštį reguliuojančią rankenėlę, kol pasieksite reikiamą lentos aukštį (1 pav.). Būkite labai atsargūs, atlikdami šiuos veiksmus.

Įsitikinkite, kad gerai uždengtas lentos apmovas. Jei reikia, atlikite šiuos veiksmus:

1. Atlaisvinkite raištelį, kuris laiko lentos apmovą ištemptą.
2. Išlygindami užmaukite lentos apmovą. Įsitikinkite, kad du kampai ant valdymo mechanizmo yra gerai prisitvirtinę.
3. Stipriai patraukite raištelį ir užfiksukite laikikliu (8) (2 pav.).
4. Įsitikinkite, kad raištelis netrukdo apsauginio mechanizmo veikimui.



DĖMESIO: nenaudokite kito nei gamintojo parduodamo lentos apmovo, nes gali pastebimai sutrikti oro įsiurbimo ir purškimo funkcijos.

Išimkite lygintuvą iš jo skyrelio. Atlikite šiuos veiksmus:

- Vienu metu stumtelėdami jas link korpuso, įstatykite ir užfiksukite abi skyrelio sklėsčio dalis (24).
- Atverkite skyrelio dangtelį (25) (3 pav.).
- Dabar galėsite išimti lygintuvą ir jo laidą.
- Užverkite dangtelį ir padėkite lygintuvą ant stovelio (23).

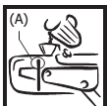
Lyginimo patarimai

Prieš pradėdami lyginti, atkreipkite dėmesį į drabužio etiketėje esančią informaciją ir įsitikinkite, kad drabužio medžiagą galima lyginti garais.

Lyginti padės antena (16), kuri prilaikys laidą, palengvins lyginimą ir užtikrins puikius rezultatus.

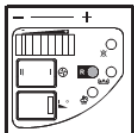
Vandens talpyklos pildymas

- Prieš pradėdami naudoti prietaisą, pripildykite vandens talpyklą. **Rekomenduojame naudoti distiliuotą vandenį.**



- Talpyklą pildyti galite 2 būdais.

- 1 būdas: prietaisas išjungtas, jo kištukas ištrauktas iš rozetės. Atsukite dangtelį (22) ir įpilkite maždaug 0.9 litro vandens į talpyklą.
- 2 būdas: prietaisas veikia. Atsukite dangtelį (22) ir įpilkite maždaug 0.9 litro vandens į talpyklą.
- Talpyklą pildant 2 būdu, įstatykite talpyklą atgal ir spustelėkite RESET mygtuką, kad šildytuvus būtų perkrautas ir išsijungtų talpyklos indikatorius lemputė.
- Talpyklą pildant 1 būdu, šildytuvo perkrova ir lemputės išjungimas atliekami automatiškai, prietaisui esant išjungtam. Lyginimo metu iš valdymo mechanizmo gali pasigirsti specifiniai garsai. Tai visiškai normalu – girdite pumpuojamą vandenį.
- Užsukę dangtelį, įstatykite prietaiso kištuką į rozetę.
- Spustelėkite mygtuką (21). Užsidegusi indikatorius lemputė reiškia, kad lenta, valdymo mechanizmas ir lygintuvas yra įjungti.
- Kad ant lentos nesikauptų kondensatas, prieš pradėdami lyginti palaukite bent 10 minučių.
- Lygindami garais, naudokite tiek oro įsiurbimo, tiek išpūtimo funkcijas.
- Norėdami naudoti oro įsiurbimo funkciją, valdikliu (20) nustatykite (I) padėtį. Paspauskite garų tiekimo padui mygtuką (5). Ventilatorius pradės veikti automatiškai ir nustos veikęs praėjus 10 sekundžių po mygtuko atleidimo.
- Norėdami naudoti oro išpūtimo funkciją, valdikliu (20) nustatykite (II) padėtį. Paspauskite garų tiekimo padui mygtuką (5). Ventilatorius pradės veikti automatiškai ir nustos veikęs praėjus 10 sekundžių po mygtuko atleidimo.
- Termostatu (3) pasirinkite pageidaujamą temperatūrą. Užgesus indikatorius lemputei (2), žinosite, kad prietaisas įkaito iki reikiamos temperatūros. Lyginimo metu ši lemputė tai užsidegs, tai užges – tai visiškai normalu. Spalvota ant termostato esanti juostelė rodo temperatūros padėtis, skirtas lyginimui garais.
- Prietaisas pasieks lyginimui tinkamą slėgį per maždaug 3 minutes.
- Užsidegus lemputei, reiškiančiai, kad garai paruošti naudoti (19), galėsite pradėti lyginti. Lemputė vėliau užges – tai visiškai normalu. Lyginimo metu ši lemputė tai užsidegs, tai užges – tai lyginimo rezultatui įtakos neturės.
- Pirmą kartą naudodami prietaisą, pirmiausia pamėginkite lyginti nedidelę medžiagos skiautelę.
- Norėdami lyginti garais, paspauskite lyginimo garais mygtuką (5). Jei norite, kad garai būtų tiekiami nuolatos, laikykite mygtuką paspaustą ir atgal stumtelėkite garų srovės valdiklį (4).
- Norėdami nutraukti garų tiekimą, atleiskite garų srovės mygtuką.



- Geriausi rezultatai gaunami spaudžiant garų mygtuką ir darant pertraukėles tarp paspaudimų. Taip gausite idealų garų kiekį, o lyginama medžiaga spės išdžiūti.
- Prietaisas gali generuoti garus net ir laikomas vertikaliajoje padėtyje, taigi galėsite lyginti medžiagas ir tokiu būdu.
- Jei lygindami norėsite reguliuoti garų kiekį, galėsite tai padaryti pasukdami garų srovės valdiklį (17). Pasukdami valdiklį į dešinę, generuojamų garų kiekį padidinsite, o pasukdami į kairę – sumažinsite.
- Užsidegus „Trūksta vandens“ (18) indikatorius lemputei, reikės pripilti į šildytuvą vandens. Tokiais atvejais dažnai girdimas pastovus, stipresnis nei įprastai užgesys. Lygindami be vandens galite pakenkti garų generatoriui.
- Nuolat deganti priežiūros lemputė reiškia, kad reikia išvalyti šildytuvą (žr. skiltį „Šildytuvo valymas“).
- Žybsinti priežiūros lemputė reiškia, kad prietaisas sugedo ir todėl buvo nutrauktas garų tiekimas. Tokiais atvejais gerai išvalykite šildytuvą (žr. skiltį „Šildytuvo valymas“). Jei tai nepadės išspręsti problemos, kreipkitės į įgaliotą klientų aptarnavimo centrą.
- Baigę lyginti, palaukite maždaug 10 minučių prieš išjungdami prietaisą (21).
- Palaukite, kol prietaisas atvės.
- Nuimkite lygintuvą nuo laikiklio (23) ir įdėkite į laikymo skyrelį (25).
- Užverkite dangtelį taip, kad pasigirstų spragtelėjimas.
- Kad suskleistumėte lyginimo lentą, pakelkite rankenėles (10) į viršų ir tuo pačiu metu nuleiskite lentą, kol ji visiškai susiskleis.
- Prieš judindami lentą, įsitikinkite, kad įstatytas apsauginis mechanizmas.

Funkcinės galimybės

Kad ant lentos nesusidarytų kondensatas, prieš lygindami palaukite bent 10 minučių.

Lyginimas naudojant oro pūtimo funkciją

Oro pūtimo funkcija „išpūs“ drabužius, taigi lyginsite lengviau ir nesusidarys raukšlės.

Norėdami naudoti oro pūtimo funkciją, mygtuku (20) nustatykite (II) padėtį.

Geriausi rezultatai gaunami, kai taip lyginami drabužiai, pagaminti iš lengvos medžiagos (šilko).

Lyginimas naudojant oro įsiurbimo funkciją

Oro įsiurbimo funkcija pašalins audinių drėgmę, todėl drabužiai puikiai išdžius.

Norėdami lyginti su oro įsiurbimo funkcija, mygtuku (20) nustatykite (I) padėtį.

Geriausi rezultatai gaunami, kai taip lyginami drabužiai iš storos medžiagos (lino, drobės, vilnos, medvilnės).

Vertikalus lyginimas

Prietaisas taip pat gali būti naudojamas vertikaliai lyginimui. Taip garai pasiskirstys tolygiau ir atgaivins medžiagą.

- Pasukite termostato valdiklį (3) iki pat galo (LINEN).
- Pakabinkite lyginamą drabužį ant pakabos ir laikykite ją rankoje.
- Pamažu leiskite lygintuvą žemyn, spausdami garų purškimo mygtuką.

Dėmesio, svarbu: lyginant medvilnę ir drobę, rekomenduojame, kad lygintuvas liestųsi prie medžiagos. Lyginant kitas medžiagas, palikite tarp pado ir drabužio keleto centimetrų atstumą.

Valymas ir priežiūra

Naudojant lyginimo sistemą, dažnai joje pradeda kauptis nuosėdos. Todėl rekomenduojame valyti šildytuvą, kai užsidega arba pradeda žybsėti prietaiso priežiūros lemputė, kad prietaisas ilgiau ir kokybiškiau veiktų lyginimo sistemoms ir rekomenduojamą gamintojo. Laikykitės valymo priemonės naudojimo instrukcijų.

DĖMESIO: lygindami tada, kai dega priežiūros lemputė, galite apgadinti prietaisą. Stenkitės kaip galima greičiau išvalyti šildytuvą.

Yra 2 prietaiso valymo galimybės:

AUTOMATINĖ. Indikatoriaus lemputės užsidegimas priklauso nuo vidutinio prietaiso naudojimo laiko. Gamintojas automatiškai nustatė vidutinio vandens kietumo parametą. Naudojant šių nustatymų keisti neturėtų.

NUSTATYTA NAUDOTOJO. Prietaiso naudotojas gali reguliuoti prietaiso naudojamo vandens kietumo parametą. Vandens kietumą galite patikrinti su kartu parduodama matavimo juostele (žr. skiltį „Vandens kietumas“). Patikrinę vandens kietumą ir norėdami pasirinkti šį valymo metodą, darykite šitaip:

- Įstatykite prietaiso kištuką į rozetę.
- Paspauskite RESET mygtuką ir įjunkite prietaisą.
- Tuo pačiu metu pradės žybsėti šios lemputės:
 - „Trūksta vandens“;
 - Prietaiso priežiūros;
 - Garų nustatymo.
- Atleiskite RESET mygtuką (27) ir dar kartą jį paspauskite, praėjus 5 sekundėms.
- Dabar galėsite įrašyti vandens kietumo parinktį į prietaiso atmintinę.

Vandens kietumo įrašymas į atmintinę

Labai minkštas / minkštas (1 laipsnis)

- Laikykite RESET mygtuką paspausta, kol išgirsite pyptelėjimą, reiškiantį, kad informacija sėkmingai įrašyta.
- Atleiskite RESET mygtuką (27) ir palaukite, kol ekranėlis grįš į pradinę padėtį ir degs šildytuvo indikatoriaus lemputė.
- Vandens kietumas nustatytas. Prietaisas paruoštas naudoti ir valyti (žr. skiltį „Naudojimas“).

Pusiau kietas (2 laipsnis)

- Laikykite RESET mygtuką (27) paspausta, kol išgirsite pyptelėjimą. Užsidegs garų paruošimo naudoti lemputė.
- Atleiskite RESET mygtuką (27) ir palaukite, kol ekranėlis grįš į pradinę padėtį ir degs šildytuvo indikatoriaus lemputė.
- Vandens kietumas nustatytas. Prietaisas paruoštas naudoti ir valyti (žr. skiltį „Naudojimas“).

Kietas (3 laipsnis)

- Laikykite RESET mygtuką (27) paspausta, kol išgirsite pyptelėjimą. Užsidegs garų paruošimo naudoti ir prietaiso priežiūros lemputės.

- Atleiskite RESET mygtuką (27) ir palaukite, kol ekranėlis grįš į pradinę padėtį ir degs šildytuvo indikatoriaus lemputė.
- Vandens kietumas nustatytas. Prietaisas paruoštas naudoti ir valyti (žr. skiltį „Naudojimas“).

Labai kietas (4 laipsnis)

- Laikykite RESET mygtuką (27) paspausta, kol išgirsite pyptelėjimą. Užsidegs garų paruošimo naudoti, šildytuvo ir prietaiso priežiūros lemputės.
- Atleiskite RESET mygtuką (27) ir palaukite, kol ekranėlis grįš į pradinę padėtį ir degs šildytuvo indikatoriaus lemputė.
- Vandens kietumas nustatytas. Prietaisas paruoštas naudoti ir valyti (žr. skiltį „Naudojimas“).

Šildytuvo valymas

- Ištraukite prietaiso kištuką iš rozetės ir leiskite jam atvėsti. Kad išvalytumėte šildytuvą, atskirkite jį nuo lyginimo lentos, paspausdami jį laikančius mygtukus (14) prietaiso šonuose.
- Įsitikinkite, kad talpyklos dangtelis (22) yra užvertas. Lėtai atsukite šildytuvo dangtelį (15).
- Prilaikydami šildytuvą, apverskite jį aukštyn kojomis virš kriauklės ir leiskite išbėgti visam vandeniui bei nešvarumams.
- Ištirpinkite gamintojo rekomenduojamo nuosėdų valiklio miltelius 1 litre vandens, kaip nurodyta valymo priemonės instrukcijose. Supilkite mišinį į šildytuvą per piltuvėlį.
- Keletą sekundžių pakratykite šildytuvą ir palikite mišinį bent 1 valandai. Prietaisas turėtų būti horizontalioje padėtyje, ištrauktas iš rozetės ir atvėsęs.
- Atsukite dangtelį ir ištuštinkite šildytuvą, tada perplaukite šaltu vandeniu bent 4 kartus.
- Vėl užsukite dangtelį (15). Prietaisas bus paruoštas naudoti.

Dėmesio: nenaudokite prietaiso, jeigu šildytuve yra nuosėdų šalinimo priemonės.

Nesilaikant šių instrukcijų, gamintojo garantija negalios.

Reguliariai valykite prietaiso paviršių drėgnu skudurėliu ir išdžiovinkite.

Kai darote pertraukėles, pastatykite lygintuvą ant stovelio. Nenaudokite kietų paviršių lygintuvo laikymui. Nebraižykite lygintuvo pado.

Prietaiso naudojimas baigus valyti

Baigus valyti nuosėdas, perkraukite prietaisą ir išjunkite priežiūros lemputę. Kad tai padarytumėte, spustelėkite šildytuvo mygtuką (ON) ir laikykite RESET mygtuką paspausta, kol lemputė užges (maždaug 10 sekundžių).

Patarimai

- Rekomenduojame išskirstyti lyginamus drabužius pagal etiketėje nurodytą informaciją apie jų priežiūrą. Pradėkite lygindami tuos drabužius, kuriems pakanka mažiausios lyginimo temperatūros.
- Palaikykite pado švarą. Valykite atvėsusį padą drėgnu skudurėliu ir nenaudokite kitų nei gamintojo rekomenduojamų valymo priemonių. Neleiskite, kad padas liestųsi prie užtrauktukų, kabliukų, žiedelių ir pan.
- Nenaudojamą lygintuvą laikykite ant stovelio. Įsitikinkite, kad padas atvėsęs. Iš pado lašantis vanduo gali išmurzinti drabužius.
- Pirmas keletą minučių iš pado gali lašėti vanduo. Šis kondensatas po kelių minučių bus pašalintas.

Priežiūra

- Nenaudokite prietaiso, jei jis veikia kitaip nei įprasta. Jei reikia prietaisą taisyti, kreipkitės į į galiotą klientų aptarnavimo centrą. Netinkamai pataisę prietaisą, galite jam pakenkti.
- Nebandykite savarankiškai pakeisti laido, nes tam reikalinga speciali įranga. Sugedusio prietaiso laido keitimą turėtų atlikti patyrę įgalioti asmenys.
- Jei prietaisą reikia taisyti, atskirkite reikiamą dalį, pvz. šildytuvą, nuo lentos ir nuneškite į klientų aptarnavimo centrą.

Išmetimas



Prieš išmesdami prietaisą, nukirpkite maitinimo laidą.

Ant prietaiso ar jo pakuotės esantis simbolis reiškia, kad prietaiso negalima išmesti kartu su buitinėmis atliekomis.

Nebenaudojamais elektriniais ir elektroniniais prietaisais atsikratykite nustatytuose surinkimo ir perdirbimo punktuose.

Tinkamai atsikratydami elektriniais prietaisais, padedate apsaugoti gamtą ir Jūsų sveikatą.

Išsamesnės informacijos apie antrinį atliekų panaudojimą kreipkitės į pardavėją arba vietines valdžios institucijas.






Techniniai duomenys

Bendra galia:	2300 W
Lyginimo lentos galia:	250 W
Įtampa:	230 V - 50 Hz
Maksimalus slėgis:	400 kPa
Vandens talpyklos tūris:	0,9 litro

Vandens kietumas

Ši lyginimo sistema su slėginiu šildytuvu pritaikyta naudojimui su čiaupo vandeniu. Vis dėlto rekomenduojame patikrinti naudojamo vandens kietumą.

1. Įmerkite vandens kietumą matuojančią juostelę (jei yra) 1 sekundei į stiklinę vandens.
2. Ištraukite juostelę ir pakratydami pašalinkite perteklinį vandenį.
3. Praėjus 1 minutei, palyginkite rezultatą su žemiau esančia skale.
4. Spalvoti kvadratai rodo vandens kietumą.
5. Testavimo juostelė skirta naudoti tik vieną kartą.

Vandens kokybė	Naudojimas	
	Čiaupo vanduo	Demineralizuotas vanduo
 Labai minkštas (<3°dH/<3.75°e/<5.4°f)	100%	0%
 Minkštas (>4°dH/>5°e/>7.2°f)	100%	0%
 Gana kietas (>7°dH/>8.75°e/>12.6°f)	100%	0%
 Kietas (>14°dH/>17.5°e/>25.2°f)	50%	50%
 Labai kietas (>21°dH/>26.25°e/>37.8°f)	50%	50%

Trikdžių šalinimas

Pastebėję problemą, pamėginkite ją pašalinti, pasinaudodami žemiau esančiais patarimais.

Dėmesio: kad lyginimo sistema puikiai veiktų, būtina reguliariai pašalinti šildytuve susikaupusias nuosėdas.

LYGINTUVAS

Problema	Galima priežastis	Sprendimas
Lygintuvas neįkaista.	<ul style="list-style-type: none"> • Termostato valdikliu (3) nustatyta MIN padėtis. • Prietaisui netiekiama elektra. 	<ul style="list-style-type: none"> • Valdikliu nustatykite reikiamą padėtį (MAX). • Įsitikinkite, kad gerai veikia rozetė. Pabandykite į ją įjungti kitą elektrinį prietaisą.
Lygintuvas įkaista, bet, spaudžiant garų purškimo (5) mygtuką, jis negeneruoja garų / garų yra mažai.	<ul style="list-style-type: none"> • Tuščia vandens talpykla. • Garų srovės valdikliu (17) nustatyta minimali MIN padėtis. • Garų purškimo mygtukas užsikimšęs nuosėdomis. • Šildytuvas užsikimšęs kalkių nuosėdomis. 	<ul style="list-style-type: none"> • Pripilkite į talpyklą vandens. • Garų valdikliu nustatykite MAX padėtį. • Keletą kartų pasukite garų srovės valdiklį (17) į dešinę ir kairę. • Pašalinkite šildytuve susikaupusias nuosėdas, laikydamiesi instrukcijų nurodymų.
Iš lygintuvo pado laša vanduo.	<ul style="list-style-type: none"> • Termostatu (3) nenustatyta garų purškimo padėtis. • Garai kondensuojasi lygintuvą su šildytuvu jungiančiame vamzdyje. 	<ul style="list-style-type: none"> • Valdikliu nustatykite garų purškimo padėtį. • Vos pradėjus lyginti pasirodę vandens lašeliai – visiškai normalu.

Iš šildytuvo dangtelio (15) veržiasi garai ar vanduo.	<ul style="list-style-type: none"> • Prastai užsuktas dangtelis (15). • Nusidėvėję dangtelio tarpiklis. 	<ul style="list-style-type: none"> • Gerai prisukite dangtelį (15). • Pakeiskite tarpiklį nauju.
Iš šildytuvo sklinda specifinis, trūkinėjantis garsas.	<ul style="list-style-type: none"> • Slėginis siurblys pumpuoja vandenį. 	<ul style="list-style-type: none"> • Tai visiškai normali pompos veikimo dalis.
Lygintuvas tepa medžiagas.	<ul style="list-style-type: none"> • Naudojate kvapiąsias medžiagas ar kitus priedus. 	<ul style="list-style-type: none"> • Naudokite tik demineralizuotą arba minkštą čiaupo vandenį.
Spalvoti drabužiai pradeda blizgėti.	<ul style="list-style-type: none"> • Lyginate netinkamai. 	<ul style="list-style-type: none"> • Patikrinkite, ar lyginate naudodami tinkamą lyginimo temperatūrą, nurodytą drabužio etiketėje. • Išverskite drabužius arba lyginkite uždengę juos medžiagos skiautele. • Naudokite originalų teflonu dengtą padą, parduodamą kaip priedą.

Geriausius rezultatus, naudojant įšylančią lyginimo lentą su ventiliatoriumi, gaunami laikantis šių nurodymų:

- Prieš pradėdami lyginti, pašildykite lentą 10-15 min.
- Baigę lyginti, palikite lentą įjungtą dar 10-15 min.

LYGINIMO LENTA

Problema	Galima priežastis	Sprendimas
Neveikia oro ventiliacijos arba lentos įšilimo funkcijos.	<ul style="list-style-type: none"> • ON/OFF mygtuku (21) nustatyta išjungimo padėtis. • Rozetė netiekia elektros. 	<ul style="list-style-type: none"> • Mygtuku (21) įjunkite prietaisą. • Įsitikinkite, kad gerai veikia rozetė. Pabandykite į ją įjungti kitą elektrinį prietaisą.
Lyginant sušlampa lentos apdangalas.	<ul style="list-style-type: none"> • Naudojate per daug garų. • Lenta nespėjo įkaisti. • Vanduo laša iš lygintuvo pado. • Nepakankamai dažnai naudojate oro įsiurbimo funkciją. 	<ul style="list-style-type: none"> • Sumažinkite garų kiekį. Didelis garų kiekis ne visada palengvina lyginimą. • Palaukite, kol lenta įšils. • Vos pradėjus lyginti pasirodę vandens lašeliai – visiškai normalu. Padidinkite lyginimo temperatūrą. • Lygindami garais dažniau spauskite oro įsiurbimo mygtuką.
Baigus lyginti, iš lentos laša vanduo.	<ul style="list-style-type: none"> • Netinkamas naudojimas. 	<ul style="list-style-type: none"> • Atidžiai perskaitykite aukščiau esančias instrukcijas.

Jei prietaisas vis tiek nepradeda tinkamai veikti, kreipkitės į gamintojo įgaliotą klientų aptarnavimo centrą.

Tik klientų aptarnavimo centro specialistai turi pakankamai žinių ir atsarginių prietaiso dalių, reikalingų, kad prietaisas būtų taisydomas kokybiškai ir saugiai.

Kad prietaisas išliktų patikimas ir saugus naudoti, prietaisui taisyti naudokite tik originalias atsargines dalis ir priedus, kurių įsigyti galite kreipdamiesi į klientų aptarnavimo centrą.

UAB „Krinona“ autorizuotas techninės priežiūros (serviso) centras

Raudondvario pl.162, Kaunas

tel.: (8-37) 215104, mob.tel. 864033213, 865594090

Daugiau informacijos: www.krinona.lt