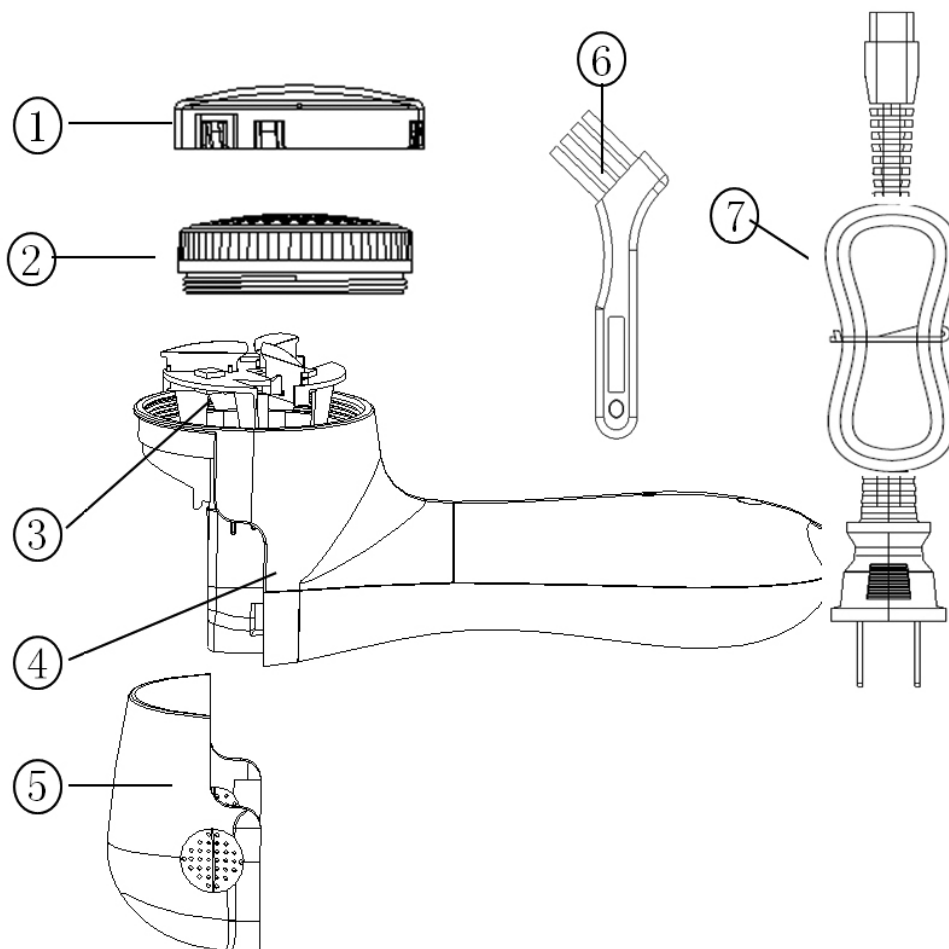


PŪKŲ SURINKĖJAS ZYLE ZY305LNG

NAUDOTOJO VADOVAS



Prieš pradėdami naudotis prietaisu, atidžiai perskaitykite saugumo taisykles bei perspėjimus.

Sudedamosios dalys

1. Apsauginis dangtelis
2. Dangtelis – tinklelis
3. Ašmenys
4. Korpusas
5. Laikiklis
6. Šepetėlis
7. Maitinimo laidas

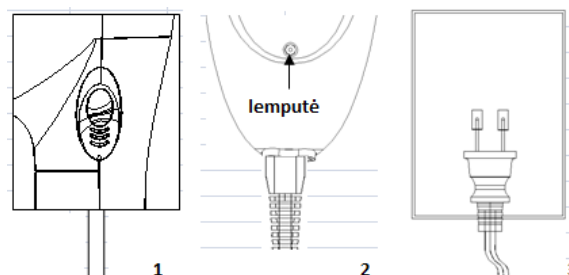
Įkrovimas

Žr. 1-3 pav.

Mygtuku nustatykite OFF padėtį, prijunkite įkroviklį prie prietaiso ir tada įstatykite kištuką į rozetę. Užsidegs raudonos spalvos įkrovimo lemputė.

1. Nustatykite OFF padėtį (apatinė pozicija).
2. Prijunkite įkroviklį prie prietaiso. Užsidegs įkrovimo lemputė.
3. Įstatykite kištuką į rozetę (220-240 V). Palikite krautis 8 valandoms.

Dėmesio:



1. Junkite prietaisą į 220-240 V įtampos kintamosios srovės rozetę.
2. Mygtuku nustatykite OFF padėtį, kad įkraunamas prietaisas staiga neįsijungtų. Prietaisui įsikrovus, ištraukite kištuką iš maitinimo lizdo ir tada atjunkite įkroviklį nuo prietaiso korpuso.
3. Pirmą kartą įkraudami prietaisą, palikite jį krautis bent 8-10 valandų.
4. Išsikrovusį prietaisą kraukite 8 valandas. Paliekant prietaisą krautis ilgiau ir įkraunant labai dažnai, gali būti, kad baterija pradės išsikrauti greičiau.
5. Ilgesnį laiką nenaudodami prietaiso, įkraukite jį bent kartą per 6 mėnesius.

Saugaus naudojimo perspėjimai

- Nenaudokite prietaiso drabužių, kuriuos tuo metu dėvite, priežiūrai.
- Ištiesinkite drabužius ir naudokite prietaisą šių elementų priežiūrai:
 - Nustatykite dangtelio padėtį pagal šalinamų plaukelių storį.
 - Nenaudokite plaukams ir kailiui.

Valymas

Baigę naudoti prietaisą, nuimkite išorinį dangtelį ir išvalykite jį šepetėliu (žr. 4 pav.). Patraukite dangtelį atgal.

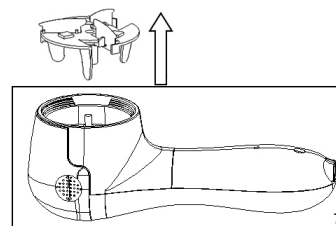
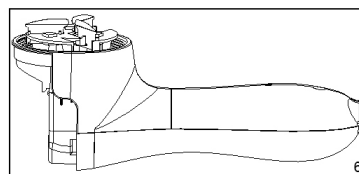
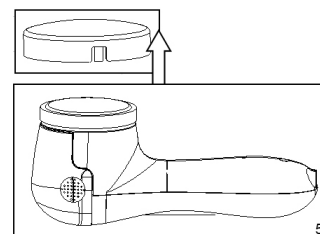
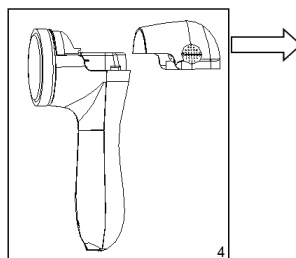
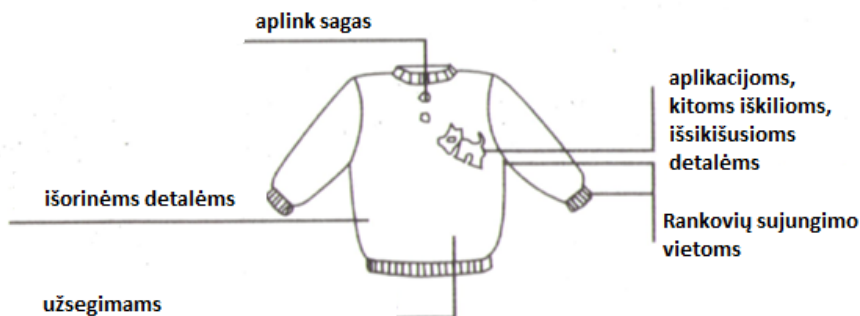
Kaskart keletą kartų panaudoję prietaisą, išvalykite ašmenis ir tinklėlį:

- Išjunkite prietaisą ir patraukite į viršų išorinį dangtelį (5 pav.).
- Pasukite ir nuimkite dangtelį-tinklėlį (6 pav.).
- Ištraukite ašmenis (7 pav.).
- Išvalykite dangtelį, ašmenis ir kt. detales.

4. Nuimkite dangtelį.
5. Patraukdami į viršų, nuimkite reguliuojamą dangtelį.
6. Pasukite ir nuimkite dangtelį su tinkleliu.
7. Ištraukite ašmenis.

- Saugokitės, kad išimdami ašmenis nesusižeistumėte pirštų.
- Labai smarkiai nespauskite dangtelio-tinklelio.
- Pašalinkite susikaupusius pūkus, kai jie sudarys 80% talpyklos tūrio.
- Šepetėliu išvalykite pūkelius, prilipusius prie tinklelio ar prietaiso viduje, kad jie nepakenktų ašmenų aštrumui.

Prietaiso veikimo saugumui užtikrinti, jis viduje turi apsauginį užraktą. Įsitikinkite, kad tinklelis gerai įstatytas į prietaisą, ir tik tada įjunkite prietaisą.



UAB „Krinona“ autorizuotas techninės priežiūros (serviso) centras

Raudondvario pl. 162, Kaunas

tel.: (8-37) 215104

www.krinona.lt