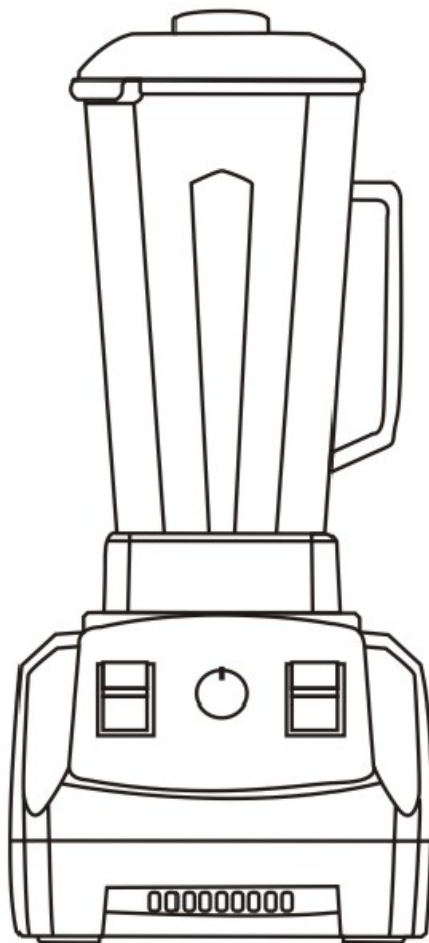
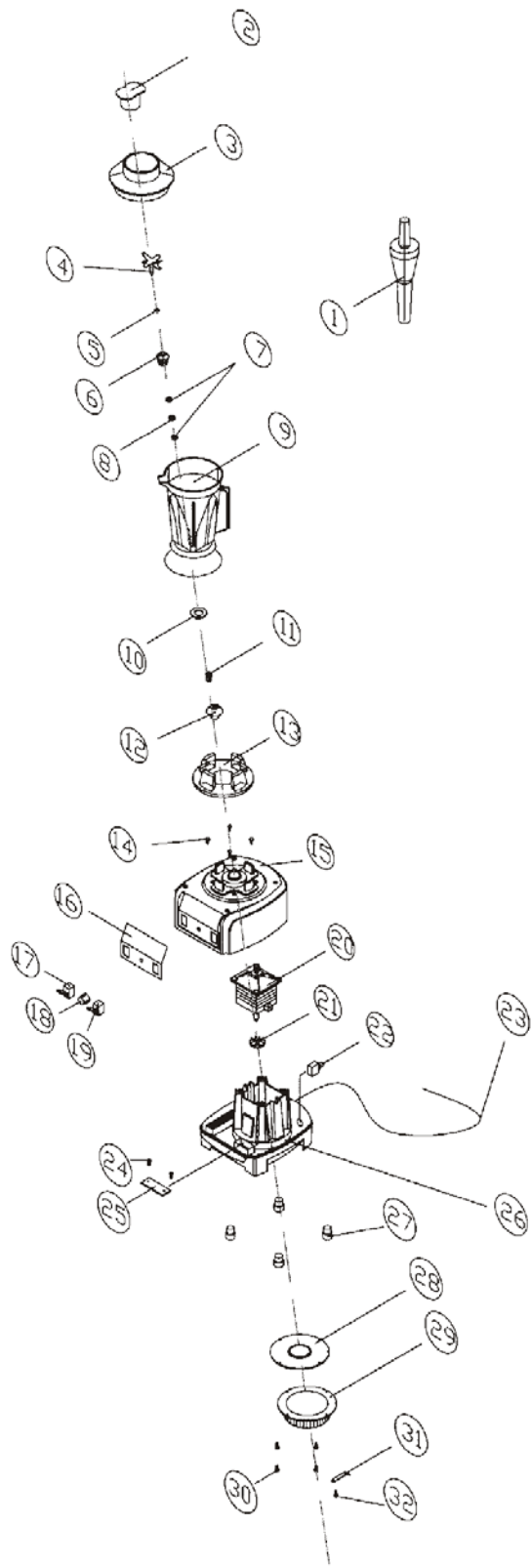


# KOKTEILINĖ ZYLE ZY818BL

## NAUDOTOJO VADOVAS



**Naudodami elektrinius prietaisus, visuomet pirmiausia pasirūpinkite savo saugumu.  
Prieš naudodami prietaisą, atidžiai perskaitykite naudojimo taisykles ir visuomet jų laikykitės.**



## Sudedamųjų dalių sąrašas

Nr.	Detalė	Kiekis	Nr.	Detalė	Kiekis
1.	Grūstuvus	1	17.	ON/OFF mygtukas	1
2.	Kamštelis	1	18.	Greičio valdiklis	1
3.	Dangtelis	1	19.	Maišymo impulsais mygtukas	1
4.	Pjaustyklė	1	20.	Variklis	1
5.	O-žiedas	1	21.	Ventiliatorius	1
6.	Šešiakampė veržlė	1	22.	RESET (pakartotinio nustatymo) mygtukas	1
7.	Guolis	2	23.	Laidas	1
8.	Sandarinio žiedas	1	24.	Varžtas	2
9.	Maišymo indelis	1	25.	Valdymo mechanizmas	1
10.	Guminis žiedas	1	26.	Variklio pagrindas	1
11.	Varančiojo veleno varžtas	1	27.	Paminkštinios kojėlės	4
12.	Varantysis velenas	1	28.	Skydelis	1
13.	Padėklas	1	29.	Ventiliatoriaus dangtelis	1
14.	Korpuso varžtas	1	30.	Plokštės M3*10 varžtas	4
15.	Korpusas	1	31.	Plokštė-1	1
16.	Valdymo pultas	1	32.	Plokštės-1 varžtas	1

## Produkto duomenys

Modelis	ZY818BL
Įtampa	220~240V / 50Hz
Galia	1500 W
Greitis	27000 aps./min.
Talpa	2.0 litrai

## Naudojimo instrukcijos

1. Prieš pradėdami naudoti prietaisą, atidžiai perskaitykite visas naudojimo instrukcijas.
2. Prietaisas skirtas lengvai smulkinamų kietų, sausų, pusiau skystų ir skystų maisto produktų smulkinimui ir trynimui. Rekomenduojamas smulkinamo maisto gabaliukų dydis - 3-5 cm.
3. Įsitinkite, kad maišymo indelis yra gerai prijungtas prie variklio varančiojo veleno, kad netinkamai prijungę indelį nepakenktumėte prietaisui. Prietaisui esant įjungtam, NEMĖGINKITE nuimti maišymo indelio.
4. Prietaisas naudoja 220~240V/50 Hz įtampos srovę. Įsitinkite, kad kištukas tinkamai įstatytas į rozetę. Prieš įjungdami prietaisą į rozetę, įsitinkite, kad ON/OFF mygtuku nustatyta OFF padėtis. Patikrinkite, ar greičio valdikliu pasirinkta mažiausio greičio padėtis.
5. Sudėkite maisto produktus į maišymo indelį. Uždenkite indelį dangteliu. Nekiškite rankų į maišymo indelį. Įjunkite prietaisą, spustelėdami ON mygtuką. Valdysite maišymo greitį, valdikliu pasirinkdami didesnio ar mažesnio greičio padėtį. Taip pat priklausomai nuo pageidaujamos maisto konsistencijos galite maišyti trumpais impulsais.
6. Taip pat galite naudoti grūstuvėlį, kad visas indelyje esantis maistas būtų sutrintas vienodai. Jei reikia, prilaikykite indelį.
7. Smulkindami ledo kubelius, įpilkite į indelį šiek tiek skysčio, kad ledukai pakartotinai neatvėstų ir nesukietėtų.
8. Priklausomai nuo maisto produktų rūšies, ypač kai triniate vaisius ir daržoves, nerekomenduojame prietaiso naudoti ilgiau nei 2 minutes iš eilės, kad produktai išlaikytų savo naudingąsias savybes. Reguliariai tikrinkite smulkinamo maisto konsistenciją. Norėdami patikrinti, kaip susitrynė produktai, nepamirškite išjungti prietaiso, spustelėdami OFF.
9. Prieš valydami prietaisą, ištraukite prietaiso kištuką iš rozetės.
10. Norėdami išvalyti maišymo indelį, įpilkite į jį vandens ir 2-3 kartus spustelėkite maišymo impulsais mygtuką. Tada išpilkite vandenį ir nususinkite indelį skudurėliu.
11. Nemerkite prietaiso į vandenį ir nepilkite vandens ant prietaiso korpuso, nes galite pakenkti varikliui.
12. Reguliariai valykite indelio dangtelį ir grūstuvėlį dėl higienos priežasčių.
13. Prietaisas turi apsaugos nuo perkrovos mechanizmą, kuris išjungia prietaisą, kai dėl per ilgo naudojimo perkaista

- variklis. Varikliui atvėsus, prietaisą vėl bus galima įjungti.
14. Visuomet būkite atsargūs, naudodami prietaisą. Nemėginkite savarankiškai taisyti ir modifikuoti prietaiso. Kilus klausimų, kreipkitės į patyrusį specialistą. Jei norite keisti prietaiso pjaustyklę, rekomenduojame kreiptis į patyrusį specialistą.

**UAB „Krinona“ autorizuotas techninės priežiūros (serviso) centras**  
**Raudondvario pl.162, Kaunas**  
**tel.: (8-37) 215104, mob.tel. 864033213, 865594090**  
**Daugiau informacijos:**  
**[www.krinona.lt](http://www.krinona.lt)**