

KOKTEILINĖ ZYLE ZY858BL

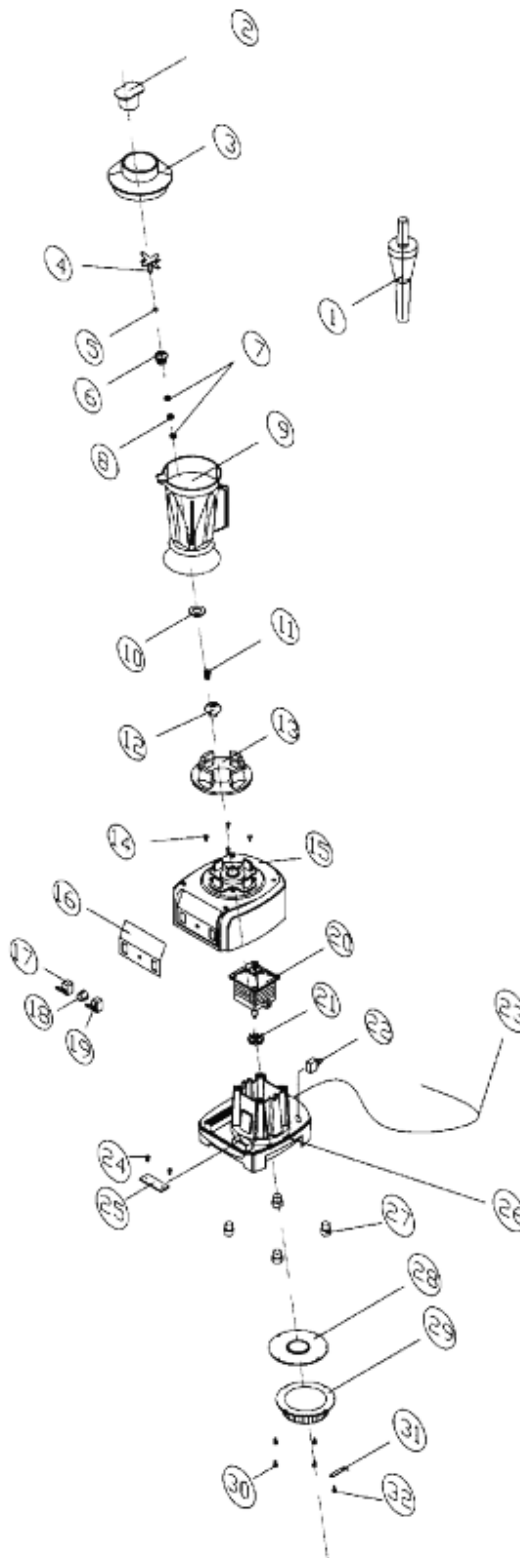
NAUDOTOJO VADOVAS

Naudodami elektrinius prietaisus, visuomet pirmiausia pasirūpinkite savo saugumu.

Prieš naudodami prietaisą, atidžiai perskaitykite naudojimo taisykles ir visuomet jų laikykitės.

Sudedamųjų dalių sąrašas

Nr.	Detalė	Kiekis
1	Grūstuvas	1
2	Kamštelis	1
3	Dangtelis	1
4	Pjaustyklė	1
5	O-žiedas	1
6	Šešiakampė varžlė	1
7	Guolis	2
8	Sandarinio žiedas	1
9	Maišymo indelis	1
10	Guminis žiedas	1
11	Varančiojo veleno varžtas	1
12	Varantysis velenas	1
13	Padėklas	1
14	Korpuso varžtas	1
15	Korpusas	1
16	Valdymo pultas	1
17	/	/
18	/	/
19	/	/
20	Variklis	1
21	Ventiliatorius	1
22	Apsauga nuo perkrovos	1
23	Laidas	1
24	Varžtas	2
25	Valdymo mechanizmas	1
26	Variklio pagrindas	1
27	Paminkštinios kojelės	4
28	Skydelis	1
29	Ventiliatoriaus dangtelis	1
30	Plokštės varžtas	4
31	Plokštė-1	1
32	Plokštės-1 varžtas	1



Produkto duomenys

Modelis	ZY858BL
Įtampa	220~240V / 50Hz
Galia	1800W
Greitis	30000 aps./min.
Talpa	2.0 litrai

Funkciniai mygtukai

 Milkshake	Pieno kokteilis. Prietaisas pradeda veikti 2 greičiu, tada per 60 s automatiškai pagreitėja iki 7 greičio.	 Juicer	Sulčiaspaudė. Prietaisas pradeda veikti 3 greičiu, tada per 120 s automatiškai pagreitėja iki 7 greičio.	 Cereal	Košė. Prietaisas pradeda veikti 3 greičiu, tada per 300 s automatiškai pagreitėja iki 7 greičio.
 Smoothie	Tirštasis kokteilis. Prietaisas pradeda veikti 3 greičiu, tada per 75 s automatiškai pagreitėja iki 7 greičio.	 Mixer	Mikseris. Prietaisas pradeda veikti 2 greičiu, tada per 120 s automatiškai pagreitėja iki 7 greičio.	 Bean	Pupelės. Prietaisas pradeda veikti 3 greičiu, tada per 180 s automatiškai pagreitėja iki 7 greičio.
 Timer	Laikmatis. Galite nustatyti 1-15 min. veikimo laiką.	 Speed	Greitis. Priklausomai nuo ruošiamo maisto rūšies, galėsite nustatyti 1-7 veikimo greitį.	 ON/OFF	Įjungimas/išjungimas.

Naudojimo instrukcijos

1. Ši kokteilinė yra labai didelio greičio prietaisas. Prieš pradėdami naudoti prietaisą, atidžiai perskaitykite visas naudojimo instrukcijas.
2. Prietaisas skirtas lengvai smulkinamų kietų, sausų, pusiau skystų ir skystų maisto produktų smulkinimui ir trynimui. Geriausi rezultatai gaunami pasirinkus tinkamos rūšies programą. Rekomenduojamas smulkinamo maisto gabaliukų dydis - 3-5 cm.
3. Įsitikinkite, kad maišymo indelis yra gerai prijungtas prie variklio varančiojo veleno. Prietaisui esant įjungtam, NEMĖGINKITE nuimti maišymo indelio.
4. Prietaisas naudoja 220~240V/50 Hz elektros srovę. Įsitikinkite, kad prietaiso kištukas tinkamai įstatytas į rozetę.
5. Sudėkite maisto produktus į maišymo indelį. Uždenkite indelį dangteliu. Nekiškite rankų į maišymo indelį. Įjunkite prietaisą, spustelėdami ON/OFF mygtuką. Automatiškai įsižiebs ŽALIA indikatorius lemputė. Pasirinkite kitus nustatymus priklausomai nuo smulkinamo maisto rūšies.
6. Taip pat galite naudoti grūstuvėlį, kuris padės vienodai sutrinti visą indelyje esantį maistą. Jei reikia, prilaikykite indelį.
7. Smulkindami ledo kubelius, įpilkite į indelį šiek tiek skysčio, kad kubeliai pakartotinai neatvėstų ir nesukietėtų.
8. Priklausomai nuo maisto produktų rūšies, ypač kai trinate vaisius ir daržoves, nerekomenduojame prietaiso naudoti ilgiau nei 2 minutes iš eilės, kad produktai išlaikytų savo naudingąsias savybes. Reguliariai tikrinkite smulkinamo maisto konsistenciją. Norėdami patikrinti, kaip susitrynė produktai, nepamirškite išjungti prietaiso, spustelėdami OFF mygtuką.
9. Prieš valydami prietaisą, ištraukite prietaiso kištuką iš rozetės.
10. Norėdami išvalyti maišymo indelį, įpilkite į jį vandens ir, nustatę didelį maišymo greitį, leiskite prietaisui veikti 15-30 sekundžių. Tada išpilkite vandenį ir nusauskite indelį skudurėliu.
11. Nemerkite prietaiso į vandenį ir nepilkite vandens ant prietaiso korpuso, nes galite pakenkti varikliui.
12. Reguliariai valykite indelio dangtelį ir grūstuvėlį, kad palaikytumėte jų švarą.
13. Prietaisas turi apsaugos nuo perkrovos mechanizmą, kuris išjungia prietaisą, kai dėl per ilgo naudojimo perkaista variklis. Varikliui atvėsus, prietaisą vėl bus galima įjungti.
14. Visuomet būkite atsargūs, naudodami prietaisą. Nemėginkite savarankiškai taisyti ir modifikuoti prietaiso. Kilus klausimų, kreipkitės į patyrusį specialistą. Jei norite keisti prietaiso pjaustyklę, rekomenduojame kreiptis į patyrusį specialistą.

UAB „Krinona“ autorizuotas techninės priežiūros (serviso) centras

Raudondvario pl.162, Kaunas

tel.: (8-37) 215104, mob.tel. 864033213, 865594090

Daugiau informacijos:

www.krinona.lt