

# Zyle

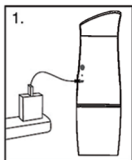
## DRUSKOS IR PIPIRŲ MALŪNĖLIS

NAUDOTOJO VADOVAS  
ORIGINALIOSIOS NAUDOJIMO INSTRUKCIJOS

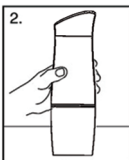


ZY9709SS | ZY9709WH | ZY9709BL

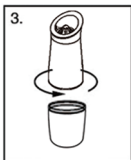
## Naudojimas



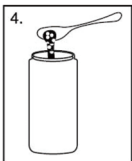
1. Įkrovimo metu švies raudonas indikatorius. Pilnai įkrovus prietaisą, indikatorius švies žaliai.



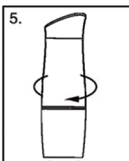
2. Spauskite mygtuką kartą, kad įjungtumėte prietaisą budėjimo režimu. Spauskite dar kartą, kad išjungtumėte.



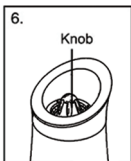
3. Nuimkite prietaiso viršutinę dalį pasukdami prieš laikrodžio rodyklę.



4. Įpilkite druską/pipirus į talpyklą.



5. Užsukite viršutinę dalį pagal laikrodžio rodyklę.




6. Norėdami nureguliuoti malimo rupumą pasukite reguliavimo svirtelę prietaiso viršuje.



7. Apverskite prietaisą ir jis pradės malti automatiškai.

## Prietaiso funkcionalumas

- Lengvas malimo rupumo nustatymas.
-  3 baltos LED lemputės šviečia, kai prietaisas veikia.
- Paprastas naudojimas kiekvienam.
- Įkrovimas USB laidu.

## Pakuotės sudėtis



Malūnėlis



USB įkrovimo laidas

### Techninės specifikacijos:

- Pagaminta iš: ABS+PC+S/S
- Baterija: 600 mAh, ličio.
- Įkrovimo laikas: 1-2 val.
- Įėjimo įtampa: 3,7 V.
- Įkrovimo įėjimo įtampa: 5 V, 1000 mAh.
- Talpa: 200 g (pipirų/druskos).
- Matmenys: 6,5 x 20,8 cm.

Dėmesio! Nepilkite į prietaisą nieko kito, išskyrus druską/pipirus.

Pastaba: išvalius prietaisą, leiskite jam pilnai išdžiūti prieš naudojimą.

### APLINKAI DRAUGIŠKAS PRIETAISO PERDIRBIMAS



DĖMESIO: elektriniai prietaisai negali būti išmetami kartu su kitomis buitinėmis atliekomis.



Elektriniuose prietaisuose yra naudingų perdirbamų medžiagų. Kai prietaisas nebebus tinkamas naudoti, prašome pristatyti jį į tinkamą perdirbimo punktą. Susisiekite su vietine atliekų tvarkymo įmone dėl papildomos informacijos.

Apie „Zyle“ Youtube

