

# Zyle

## ELEKTRINIS VYNO ATIDARYTUVAS - RINKINYS

ZYKP31SET

NAUDOJIMO VADOVAS  
ORIGINALIOSIOS NAUDOJIMO  
INSTRUKCIJO

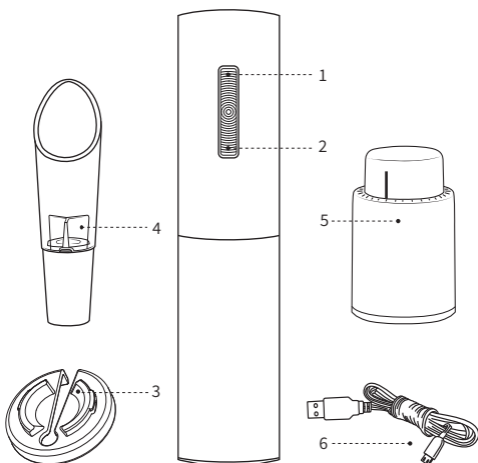
LT

### PRIEŠ NAUDOJANT PIRMĄ KARTĄ

Saugiam ir kokybiškam prietaiso naudojimui rekomenduojame perskaityti ir laikytis vartotojo instrukcijų.

- Nepanardinkite prietaiso pagrindinio korpuso į vandenį ar jokią kitą skystį.
- Kūno dalis (pvz., rankas) ir indus laikykite toliau nuo kamščiatraukio, kad nesusižeistumėte ir nieko nesugadintumėte.
- Laikykite šį gaminį vaikams nepasiekiamoje vietoje.
- Neardykite gaminio patys, antraip garantija nebegalios.
- Nespauskite atidarytuvo ant butelio ir nebandykite pagreitinti mechanizmo. Šis gaminys geriausiai veikia, kai veikia numatytu greičiu.
- Ilgas nepertraukiamas naudojimas neleidžiamas.
- Laikykite atokiai nuo degių, sprogių dujų.

## PRODUKTO APRAŠYMAS



1. Atleidimo mygtukas    4. Piltuvas  
2. Ištraukimo mygtukas    5. Vakuuminis kamštis  
3. Folijos pjaustytuvas    6. C tipo USB įkrovimo laidas

## ĮKROVIMAS

Įkiškite įkrovimo laido kišuką į USB Type-C įkrovimo lizdą atidarytuvo gale. Įkiškite adapterį į elektros lizdą.

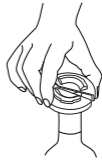
### ATSARGIAI

- Prieš naudojant pirmą kartą, rekomenduojama įkrauti 12 valandų.
- Šis gaminyje įkraunamas maža srove. Ilgalaikis įkrovimas nesugadins šio gaminio.
- Jei gaminyje nenaudojamas, budėjimo laikas yra vienas mėnuo. Praėjus daugiau nei vienam mėnesiui, vėl įkraukite.
- Visiškai įkrauti akumuliatorių reikia 16 valandų.

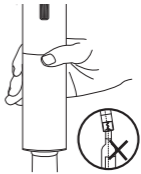


## VYNO ATIDARYTUVO NAUDOJIMAS

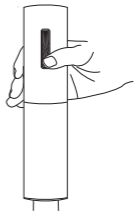
Nuimkite folijos pjaustytuvą ir uždėkite ant butelio kaklelio, laikykite pirštais jėga, pasukite butelį lygiagrečiai daugiau nei vieną ratą ir nupjaukite folijos sandariklį.



Viena ranka tvirtai laikykite butelį, o kita laikykite vyno atidarytuvą. Padėkite atidarytuvo korpuso apačią ant vyno butelio viršaus, kad atidarytuvo korpusas kuo labiau išliktų vienoje linijoje su vynu buteliu.



Paspauskite ištraukimo mygtuką ir palaikykite, tuo pačiu metu šiek tiek paspauskite atidarytuvo korpusą žemyn. Spiralinė pasisuks pagal laikrodžio rodyklę ir įeis į kamštį, tada palaipsniui per 6-8 sekundes išimkite jį iš butelio. Visiškai ištraukus kamštį, vyno atidarytuvas sustoja automatiškai. Atleiskite mygtuką ir išimkite atidarytuvą iš butelio.



Paspauskite viršutinį atleidimo mygtuką ir palaikykite 5-7 sekundes, kamštis automatiškai išeis iš atidarytuvo, atleiskite mygtuką ir atidarykite.



\*Šis gaminytis tinka kamščiams, kurių skersmuo nuo 20 mm iki 24 mm, o aukštis 44 mm.

\*Šis gaminytis tinka vynu buteliams, kurių išorinis butelio kakliuko skersmuo ne didesnis kaip 35 mm, o vidinis butelio kaklelio skersmuo – nuo 17,5 mm iki 23 mm.

## ATSARGIAI

- Naudojimo metu tvirtai laikykite gaminio korpusą ir vyno butelį.
- Folijos pjaustytuvo ašmenys yra aštrūs. Nelieskite pirštais.
- Laikykite šį gaminį vaikams nepasiekiamoje vietoje.
- Kiek įmanoma sulygiuokite gaminio korpusą su vyno buteliu, kitaip kamščio nepavyks lengvai ištraukti.

## PROBLEMŲ SPRENDIMAS

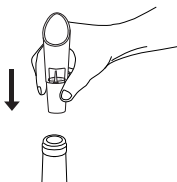
Jei atidarytuvas neveikia arba sustoja atkimšimo metu:

- Įkrovę 6–8 valandas bandykite dar kartą. (Pastaba: rekomenduojama nenaudoti gaminio kraunant.)
- Spauskite atleidimo mygtuką, kol vyno atidarytuvas bus visiškai atskirtas nuo butelio, ir atidarykite iš naujo įsitikinę, kad atidarytuvo korpusas sutampa su vyno buteliu.

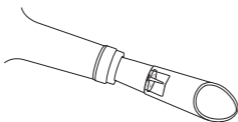
Jei visos aukščiau nurodytos operacijos atliekamos teisingai, o atidarytuvas vis tiek veikia neįprastai, kreipkitės į pardavėją dėl techninės priežiūros.

## KAIP NAUDOTI PILTUVĄ

- Įkiškite vyno piltuvą į butelio kaklelį.



- Pakreipkite butelio kaklelį, kad išpiltumėte vyną iš vyno piltuvo.



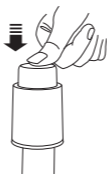
\*Šis gaminys tinka vyno buteliams, kurių butelio kaklelio vidinis skersmuo yra nuo 18 mm iki 19 mm.

## KAIP NAUDOTI VAKUUMINĮ KAMŠTĮ

- Įdėkite sandariklį vertikaliai į vyno butelį (šis sandariklis tinka daugeliui vyno butelių).

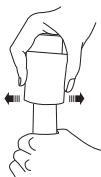


- Kelis kartus paspauskite sandariklį žemyn, kad iš buteliuko išsiurbtų orą, kol viršutinė sandariklio dalis atsitrauks mažiau nei 1 cm.



- Pasukite viršutinę sandariklio dalį iki atitinkamos datos skalės, kad įrašytumėte saugojimo datą. Norėdami geriau išsaugoti, laikykite butelį vyno spintelėje arba šaldytuve. Rekomenduojama baigti per 7 dienas.

- Pakartotinai atidarydami butelį, švelniai judindami kairėn ir dešinėn nuimkite sandariklį ir atidarykite pasigirdus oro srauto garsui.



\*Šis gaminys tinka vyno buteliams, kurių butelio kaklelio vidinis skersmuo yra 18 mm ir 19 mm.

\*Šio gaminio negalima valyti tiesiogiai vandeniu. Po naudojimo rekomenduojama nuvalyti minkšta, drėgna šluoste.

## APLINKAI DRAUGIŠKAS PRIETAISO PERDIRBIMAS



DĖMESIO: elektriniai prietaisai negali būti išmetami kartu su kitomis buitinėmis atliekomis.

Elektriniuose prietaisuose yra naudingų perdirbamų medžiagų. Kai prietaisas nebebus tinkamas naudoti, prašome pristatyti jį į tinkamą perdirbimo punktą. Susisiekite su vietine atliekų tvarkymo įmone dėl papildomos informacijos.

Apie „Zyle“ Youtube



# GARANTINIO APTARNAVIMO SUTARTIS

.....  
Prekės pavadinimas

.....  
Modelis

.....  
Serijos numeris (nurodyti, jei yra)

.....  
Pardavimo data:

.....  
Garantinis laikotarpis mėnesiais:

12

24

36

48

.....  
Kaina

.....  
Pardavėjas, pardavėjo parašas

---

## GARANTIJOS SĄLYGOS

- Pristatant prekę į „Krinona“ seviso centrą, ji privalo būti išvalyta. Transportuojant kurjerių pagalba prekė turi būti siunčiama saugų transportavimą užtikrinančioje pakuotėje.
- Prieš pradėdant naudotis preke, primygtinai rekomenduojame perskaityti prekės Vartotojo vadovą ir juo vadovautis. Vartotojo vadovą galite rasti [www.krinona.lt](http://www.krinona.lt). Papildomos informacijos apie prekės naudojimą ieškokite Youtube.com nurodydami prekės modelį ir/arba pavadinimą.
- Gedimo atveju, pirkėjas gali kreiptis į „Krinoną“ servisą arba prekės pardavėją.
- Garantinis terminas pradedamas skaičiuoti nuo prekės įsigijimo dienos ir baigiasi LR įstatymų numatyta tvarka, jeigu prekės įsigijimo sutartis nenumato kitaip.
- Pirkėjas, pristatydamas prekę garantiniam aptarnavimui, privalo pateikti prekės įsigijimo faktą patvirtinantį dokumentą.
- Prekės skirtos TIK BUITINIAM NAUDOJIMUI, pardavėjas pasilieka teisę netaikyti garantinių įsipareigojimų jei buitiniam naudojimui skirta prekė buvo naudojama komerciniais tikslais t.y. naudojama pajamoms gauti ar perleista tretiems asmenims nuomos pagrindu.
- Suremontavus arba pakeitus sugedusią prekę, garantijos terminas ir sąlygos galioja likusį garantijos laiką, bet ne trumpiau nei 3 mėn.
- Prekės spalvos / dangos pakitimai ar kosmetiniai paviršiaus pažeidimai, atsiradę eksploatacijos eigoje, nelaikomi gamykliniu defektu.

- Pardavėjas neįsipareigoja duoti pakaitinį įrenginį ar atlyginti menamą žalą dėl negalėjimo naudotis preke garantinio aptarnavimo atveju.
- Pardavėjas šias garantines sąlygas užtikrina tik Lietuvos teritorijoje.
- Nesant techninėms galimybėms sugedusią prekę pataisyti, prekė keičiama nauja ne prastesnių techninių parametrų preke arba už ją gražinami pinigai (pinigų gražinimo atveju privaloma gražinti pilną komplektą išskyrus pakuotę).
- Fizinių asmenų įsigytoms prekėms taikomas 24 mėn, o juridinių asmenų 12 mėn. garantinio aptarnavimo terminas, (Pardavėjas pasilieka teisę nustatyti ilgesnį garantinį terminą), bet eksploatacinėms dalims, kurių techninės charakteristikos tiesiogiai priklauso nuo eksploatacijos intensyvumo ir kinta eksploatacijos eigoje, priklausomai nuo naudojimo intensyvumo ir įpročių garantija gali būti apribota\*

#### GARANTIJA NĖRA TAIKOMA:

- Mechanškai pažeistai ar ne UAB "Krinona" įgaliotame servise ardytai / sąmoningai sugadintai prekei.
- Prekei, kuri buvo naudojama ne pagal paskirtį, įskaitant buitinių prietaisų naudojimą komerciniams tikslams.
- Prekei, kurios gedimas atsirado dėl pirkėjo kaltės, įskaitant netinkamo (kieto) vandens naudojimo sukeltas pasekmes (užkalkėjimas), į įrenginio vidų patekusį skystį, statybines dulkes, svetimkūnius, vabzdžius ir kt.
- Prekei, kurios gedimas atsirado dėl aplinkos veiksnių (lietaus, gaisro, potvynio, vėjo ar sniego, viršįtampių el. tinkle).
- Programinei įrangai, parduodamai kartu su preke.
- Filtrams, plastmasiniams indams, antgaliams, žarnoms, peiliukams, ašelėms, sieteliams, tinkleliams, dirželiams, gofoms, nuotolinio valdymo pultams, prekių priedams ir dalims bei mazgams, kurių eksploataavimo laikas yra ribotas ir tiesiogiai priklauso nuo eksploatacijos intensyvumo bei įpročių.

\*Baterijoms / akumuliatoriams taikomas 6 mėn. garantinis terminas, po jo eksploatacijos eigoje baterijos / akumuliatoriaus techninės charakteristikos ir savybės gali natūraliai prastėti, bet tai nebus traktuojama kaip gamyklinis defektas. Tai tiesiog natūrali eksploatacijos pasekmė.

#### GARANTINIS REMONTAS ATLIEKAMAS

UAB „Krinona“, Raudondvario pl. 162, LT47174, Kaunas.

Tel. 8 640 33213 / 8 655 94090

el. paštas - servisas@krinona.lt