

ELEKTRINIS PASPIRTUKAS BEASTER SCOOTER BSXWAY

NAUDOTOJO VADOVAS

ORIGINALIOSIOS NAUDOJIMO INSTRUKCIJOS



Pakuotės sudėtis



- 1 x paspirtukas;
- 1 x įkroviklis.

Sudedamosios dalys



1. Stabdžių rankenėlė.
2. Rankena.
3. Šviesų mygtukas.
4. Ekranėlis.
5. Vairas.
6. Sulenkimo mechanizmas.
7. Priekiniai žibintai.
8. Padanga.
9. Priekinis ratas.
10. Priekiniai amortizatoriai.
11. Atraminė kojėlė.
12. LED juosta.
13. Galiniai amortizatoriai.
14. Galinis variklis.
15. Stabdžių pompa.
16. Galinis purvasaugis.
17. Neslystantis pagrindas.

Svarbūs saugumo perspėjimai:

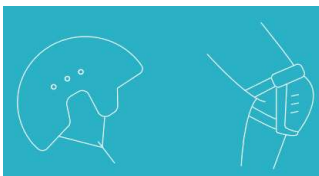
1. Laikykitės saugumo perspėjimų, nurodytų šiose instrukcijose. Naudokite prietaisą, laikydamiesi galiojančių eismo taisyklių ir ypač atsargiai naudokite prietaisą viešose vietose, kur yra žmonių, visuomet juos praleiskite.
2. Prietaisas negali būti naudojamas vaikų iki 14 metų amžiaus ir asmenų, turinčių fizinę, psichinę ar jutiminę negalią.
3. Vaikams draudžiama žaisti su prietaisu. Vaikai neturėtų atlikti prietaiso priežiūros ir valymo.
4. Nenaudokite kitų modelių ir gamintojų įkroviklių ir baterijų. Nemėginkite baterijos išiminti, liesti ar išardyti. Nelieskite baterijos su metaliniais daiktais.
5. Atitarnavusi baterija turi būti išmesta į spec. tam skirtą atliekų konteinerį. Nemeskite baterijos į aplinką ir į ugnį.
6. Pilnai įkraukite bateriją po kiekvieno prietaiso naudojimo. Tai prailgins jos tarnavimo laiką.
7. **SVARBU:** Nenaudokite prietaiso neigiamoje temperatūroje, taip pat esant aukštesniam nei 50°C karščiui.
8. Naudodami prietaisą, visuomet dėvėkite galvos, alkūnių, kelių ir kt. apsaugas.
9. Draudžiama važiuoti paspirtuku ant slidžių paviršių, ledo.
10. Prietaiso negali naudoti apsvaigę nuo alkoholio, vaistų ar kitų medžiagų žmonės.
11. **SVARBU:** Nenaudokite prietaiso per lietus. Neplaukite prietaiso su vandens srove.
12. Sulėtinkite važiuodami nuokalne.
13. Įkraudami visuomet pirma sujunkite paspirtuką su maitinimo laidu, o tik po to įjunkite įkroviklį į el. lizdą.

ATSARGIAI! Jeigu elektrinio paspirtuko įkrovimo jungtyje yra apsauginių putų likučiai, jas išimkite naudodami tik medinius arba plastikinius įrankius. Niekada nelieskite kontakto pašaliniais metaliniais įrankiais.

ĮSPĖJIMAS! Rekomenduojamas profilaktinis serviso patikrinimas kas 6 mėn. (paslauga yra mokama).

SVARBU! Vartotojas turėtų vadovautis Lietuvos Respublikos susisiekimo ministerijos 2017-08-30 parengtais dviračių transporto priemonių vairuotojų atmintinės reikalavimais.

Bendrieji perspėjimai:



Pasirūpinkite savo saugumu, prieš pradėdami važiuoti. Dėvėkite šalmą ir kelių apsaugas.



Nenaudokite prietaiso lyjant.



Prietaisą vienu metu turėtų naudoti ne daugiau kaip vienas žmogus.



Jaunesni nei 14 metų vaikai ir neščiosios neturėtų naudoti prietaiso.



Minimalus svoris – 20 kg, maksimalus svoris – 120 kg.



Nenaudokite prietaiso, išgėrę alkoholio ar vartodami tam tikrus vaistus.



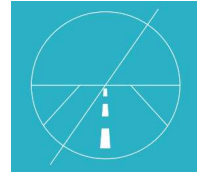
Nenaudokite mobiliojo telefono ir nesiklausykite muzikos, naudodami prietaisą.



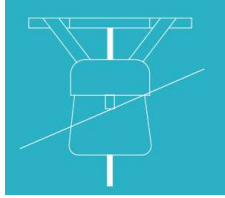
Būkite ypač atidūs, naudodami prietaisą, jeigu ant kelio yra purvo, ledo, balų ar sniego, jeigu kelias yra nelygus ar šlapias, taip pat sutemus.



Nenaudokite prietaiso ten, kur galėtų būti degių ar sprogių medžiagų, skysčių ar dulkių.



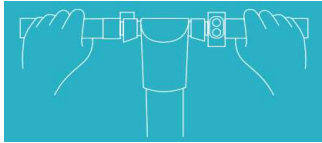
Prietaisas nepritaikytas važiavimui automagistralėse ir kituose automobiliams skirtuose keliuose. Norėdami sužinoti, kur galite važiuoti prietaisu, vadovaukitės vietinių teisės normų reikalavimais.



Nedėkite sunkių daiktų ant paspirtuko vairo.



Nevažiukite paspirtuku aukštyn ir žemyn laiptais.



Visuomet vairuokite, laikydami vairą abiem rankomis.



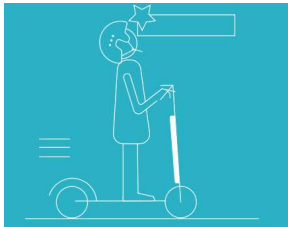
Nevažiukite paspirtuku, ant jo padėję tik vieną koją.



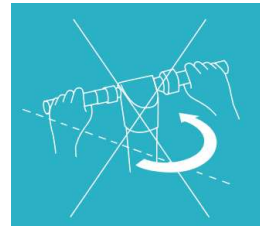
Nejunkite droselio, eidami greta paspirtuko.



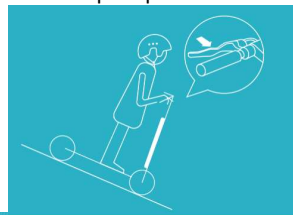
Nevažiukite per balas ir kitus šlapius paviršius.



Saugokite galvą, kai važiuojate pro duris arba uždaroje patalpose.



Staigiai nesukite vairo, kai važiuojate dideliu greičiu.



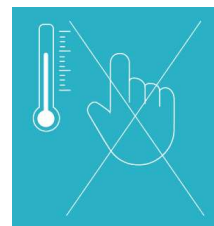
Rinkitės saugų greitį, kai važiuojate nuo kalno. Jei važiuojate dideliu greičiu, naudokite stabdžius.



Nevažiukite šaligatvio krašteliu ar per greičio ribojimo kalnelius.

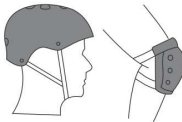


Stenkитės ratukais nekliudyti pašalinių daiktų.



Nelieskite prietaiso variklio, iškart baigę važiuoti, nes galite nusideginti.

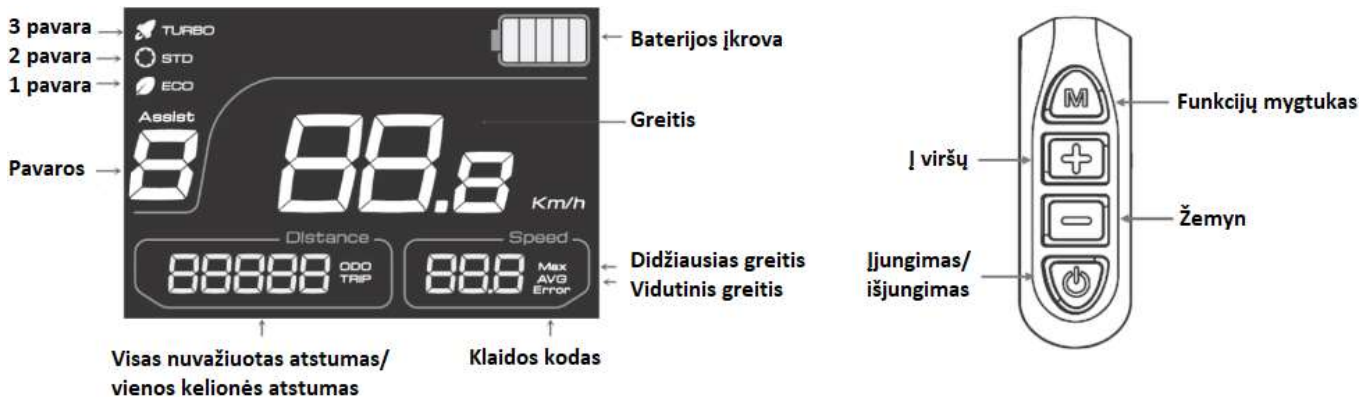
Naudojimas



DĖMESIO: laikykitės Lietuvos respublikos elektrinių paspirtukų vairavimą reglamentuojančių teisės normų ir įstatymų. Produkto pardavėjas neatsako už žalą, patirtą nesaugiai naudojant prietaisą.

DĖMESIO: važiuodami elektriniu paspirtuku visuomet dėvėkite apsaugos priemones (saugos šalmą, kelių ir alkūnių apsaugas).

Ekranėlis



Baterijos įkrovos lygis

Ekranėlyje matysite 5 padalų baterijos įkrovos indikatorių. Įkrovos padalos išsijungia/įsijungia iš kairės į dešinę. 5 padalos reiškia, kad baterijos įkrova siekia 100–85 %, 4 padalos atitinka 85–70 % ir t. t. Baterijai eikvojantis padalos išsijungia po vieną. Likus tik vienai padalai, tai reiškia, kad baterija baigia išsieikvoti. Baterijai visiškai išsieikvojus visos 5 padalos išsijungia ir paspirtukas automatiškai sustoja.

Pavarų indikatoriaus

3 pavarų indikatoriaus matomas ekranėlyje. Pavaras pakeisti galite mygtukais „aukštyn/žemyn“. Trečia pavara reiškia didžiausią greitį, o pirmą pavara – mažiausią greitį.

Įjungimo/išjungimo mygtukas

Trumpai paspauskite įjungimo mygtuką, kad įjungtumėte išjungtą paspirtuką. Spauskite tą patį mygtuką ilgai (2 s.), kad išjungtumėte prietaisą.

Pradėjimas važiuoti

1. Įjunkite prietaisą įjungimo mygtuku, pradės šviesti ekranėlio indikatoriai. Lėtai spauskite greičio valdymo rankenėlę ir sukite iki norimos pozicijos rinkdamiesi saugų greitį.
2. Venkite staigaus stabdymo be realaus pavojaus. Nedidinkite/nemažinkite greičio staigiai, nes tuomet sparčiau eikvosios baterija. Norėdami sumažinti greitį, atleiskite akceleratoriaus rankenėlę.
3. Važiuodami naktį ir esant prastam matomumui, įsijunkite priekinius/galinius LED žibintus. Palikdami paspirtuką lauke, nustatykite užrakinimo poziciją jungtuku.

Dėmesio: prieš kiekvieną važiavimą įsitikinkite, kad stabdžių sistema yra tvarkinga ir tinkamai veikia.

Įkrovimas

- Įsitikinkite, kad įkrovimo jungtis yra švari ir sausa.
- Prijunkite įkroviklio laidą. Kitą įkroviklio laido galą įkiškite į el. tinklo lizdą.

Įspėjimai

- Nenaudokite jokių kitų gamintojų įkroviklių, ilgiklių ir kt. Naudokite tik originalų įkroviklį.
- Pilnas baterijos įkrovimas trunka 5–6 val.
- Norėdami užtikrinti maksimalų baterijos ilgaamžiškumą, įkraukite ją po kiekvieno naudojimo ir kartą per 30 d., jei prietaisas nenaudojamas.

DĖMESIO: įkraunant bateriją nepalikti prietaiso be priežiūros (ypač naktį). Nekraukite prietaiso lauke.

- Įkraukite prietaisą tik gerai vėdinamoje, sausoje patalpoje, saugokite įkroviklį nuo karščio, tiesioginių saulės spindulių.
- Nelieskite įkroviklio šlapiomis rankomis.
- Nebandykite naudoti įkraunamo prietaiso.
- Nenaudokite įkroviklio, jei jo laidas, kištukas ar jungtis yra pažeistos. Kreipkitės į servisą.
- Gedimo atveju nemėginkite prietaiso taisyti patys. Kreipkitės į servisą.

- Saugokite baterijas nuo karščio ir liepsnos šaltinių.
- Naudojant prietaisą šaltuoju metų laiku sumažėja baterijos efektyvumas, tai atsiliepia nuvažiuojam atstumui ir greičiui.
- Nekraukite baterijos žemesnėje nei 5°C ir aukštesnėje nei 45°C temperatūroje.
- Laikykite prietaisą kambario temperatūroje, sausoje vietoje 10–20°C aplinkoje.
- Pernešant paspirtuką iš skirtingos temperatūros aplinkos, palaukite 1–2 val. prieš įkraudami.

Įspėjimas: pastebėjus baterijos gedimą ar pratekėjimą, nedelsiant nutraukite naudojimą ir kreipkitės į servisą. Nemėginkite jos taisyti patys.

Dėmesio: ypatingai saugokite bateriją nuo drėgmės.

PRIETAISUI TAIKOMA 24 MĖN., O BATERIJAI 6 MĖN. GARANTIJA

Priežiūra ir laikymas:

1. Norėdami nuvalyti dėmę nuo prietaiso naudokite minkštą lengvai drėgną šluostę.
2. Nenaudokite valymui alkoholio, stiprių valiklių ir kitų cheminių medžiagų bei abrazyvinių šveistuvų, nes tai gali negrįžtamai pažeisti prietaisą.
3. Valydami prietaisą įsitikinkite, kad jis yra išjungtas ir nėra įkraunamas.
4. Neplaukite ir nepurškite prietaiso vandeniu.
5. Laikykite prietaisą sausoje ir vėsioje uždaroje vietoje. Venkite didelio karščio/šalčio, nes tai pažeis prietaiso dalis bei sutrumpins jo tarnavimo laiką.

Pagrindiniai techniniai parametrai:

Maksimali galia	1000 W
Maksimalus greitis	Iki 40 km/val.
Maksimalus atstumas	iki 50 km
Baterija	48 V, 16,6 Ah
Įkrovimo įtampa	AC 110–230 V, 50/60 Hz
Maksimali įkálnė	30°
Įkrovimo laikas	5–6 val.
Svoris	23 kg
Matmenys	120 x 62 x 121 cm
Matmenys sulenкто	120 x 62 x 53 cm
Pakuotės matmenys	124 x 26,5 x 59 cm
Maksimali apkrova	120 kg
Pagrindo aukštis	21 cm

Garantija:

Dėmesio: žemiau aprašytais atvejais garantija negalioja, nes gedimai nėra susiję su prietaiso pagaminimo kokybe. Klientų aptarnavimo centras gali atlikti mokamą prietaiso taisymą.

Garantija negalioja, jeigu:

1. Nesilaikoma instrukcijų nurodymų.
2. Prietaisas yra netinkamai surinktas arba netinkamai prižiūrimas.
3. Taisymas atliekamas ne gamintojo įgaliotų specialistų arba naudojant ne originalias gamintojo detales.
4. Laiku nepakeitus nusidėvinčių prietaiso detalių, sugenda kitos prietaiso detalės.
5. Prietaiso detales ar padangas perduria ar kitaip apgadina aštrūs pašaliniai objektai.
6. Prietaisas yra perkraunamas, naudojamas ekstremaliam važiavimui ar važiavimui tarp kliūčių.
7. Force majeure atvejai: gaisras, žemės drebėjimas, žaibas, vandens padaryta žala.
8. Normaliai naudojant nusidėvinčioms prietaiso detalėms nemokamas garantinis taisymas ir keitimas neatliekamas.
9. Prietaisas buvo naudojamas per liety, važinėjant per balas kitaip naudotas, į prietaisą patenkant vandeniui.

Garantija

1. Kokybės garantijos galiojimas nutrūksta, jeigu gaminyje yra modifikuojamas.
2. Mes neprisiimame atsakomybės už vandens padarytus pažeidimus.
3. Kokybės garantijos galiojimas nutrūksta, įrenginį atidarius ir suremontavus be UAB „Krinona“ serviso leidimo.
4. Mes neprisiimame atsakomybės už problemas, kilusias dėl netinkamo mūsų gaminių naudojimo.
5. Gavę krovinį, atidžiai patikrinkite jo pakuotę. Jei krovinyje atgabentas pažeistas, jį aiškiai nufotografuokite, dalyvaujant pristatęsiam asmeniui. Kuo skubiau informuokite gabenimo bendrovę. Mes padėsime gauti kompensaciją.
6. UAB „Krinona“ teikia garantinės priežiūros paslaugas. Atsiradus kokybės problemai, teikia nemokamą konsultaciją, kaip problemą išspręsti, o jei jos išspręsti nepavyksta, paspirtuką reikia atsiųsti, kad būtų suremontuotas.

Apie „Beaster“ Youtube:



UAB „Krinona“ autorizuotas techninės priežiūros (serviso) centras
Raudondvario pl. 162, Kaunas
Tel.: (8-37) 215104, mob.tel. 8 640 33213, 8 655 94090
Daugiau informacijos: www.krinona.lt
Importuotojas: UAB „Krinona“, A. Strazdo g. 70, Kaunas. Tel. 8 649 40000

GARANTINIO APTARNAVIMO SUTARTIS

Prekės pavadinimas

Modelis

Serijos numeris (nurodyti, jei yra)

Pardavimo data: 20..... mėn. d. Kaina

Garantinis laikotarpis mėnesiais: 12 24 36 48

Pardavėjas

Garantinis laikotarpis profesionaliai technikai - 12 mėn.

Pardavėjo parašas

GARANTIJOS SĄLYGOS

- Pristatant prekę į „Krinona“ seviso centrą, ji privalo būti išvalyta. Transportuojant kurjerių pagalba prekė turi būti siunčiama saugų transportavimą užtikrinančioje pakuotėje.
- Prieš pradėdamas naudoti prekę, primygtinai rekomenduojame perskaityti prekės Vartotojo vadovą ir juo vadovautis. Vartotojo vadovą galite rasti www.krinona.lt. Papildomos informacijos apie prekės naudojimą ieškokite [Youtube.com](https://www.youtube.com) nurodymais prekės modelį ir/arba pavadinimą.
- Gedimo atveju, pirkėjas gali kreiptis į „Krinona“ servisą arba prekės pardavėją.
- Garantinis terminas pradėdamas skaičiuoti nuo prekės įsigijimo dienos ir baigiasi LR įstatymų numatyta tvarka, jeigu prekės įsigijimo sutartis nenumato kitaip.
- Pirkėjas, pristatydamas prekę garantiniam aptarnavimui, privalo pateikti prekės įsigijimo faktą patvirtinantį dokumentą.
- Prekės skirtos TIK BUITINIAM NAUDOJIMUI, pardavėjas pasilieka teisę netaikyti garantinių įsipareigojimų jei buitiniam naudojimui skirta prekė buvo naudojama komerciniais tikslais t.y. naudojama pajamoms gauti ar perleista tretiems asmenims nuomos pagrindu.
- Suremontavus arba pakeitus sugedusią prekę, garantijos terminas ir sąlygos galioja likusį garantijos laiką, bet ne trumpiau nei 3 mėn.
- Prekės spalvos / dangos pakitimai ar kosmetiniai paviršiaus pažeidimai, atsiradę eksploatacijos eigoje, nelaikomi gamykliniu defektu.
- Pardavėjas neįsipareigoja duoti pakaitinį įrenginį ar atlyginti menamą žalą dėl negalėjimo naudotis preke garantinio aptarnavimo atveju.
- Pardavėjas šias garantines sąlygas užtikrina tik Lietuvos teritorijoje.
- Nesant techninėms galimybėms sugedusią prekę pataisyti, prekė keičiama nauja ne prastesnių techninių parametrų preke arba už ją grąžinami pinigai (pinigų grąžinimo atveju privaloma grąžinti pilną komplektą išskyrus pakuotę).
- Fizinį asmenų įsigytoms prekėms taikomas 24 mėn. o juridinių asmenų 12 mėn. garantinio aptarnavimo terminas, (Pardavėjas pasilieka teisę nustatyti ilgesnį garantinį terminą), bet eksploatacinėms dalims, kurių techninės charakteristikos tiesiogiai priklauso nuo eksploatacijos intensyvumo ir kinta eksploatacijos eigoje, priklausomai nuo naudojimo intensyvumo ir įpročių garantija gali būti apribota*

GARANTIJA NĖRA TAIKOMA:

- Mechanškai pažeistai ar ne UAB „Krinona“ įgaliotame servise ardytai / sąmoningai sugadintai prekei.
- Prekei, kuri buvo naudojama ne pagal paskirtį, įskaitant buitinių prietaisų naudojimą komerciniams tikslams.
- Prekei, kurios gedimas atsirado dėl pirkėjo kaltės, įskaitant netinkamo (kieto) vandens naudojimo sukeltas pasekmes (užkalkėjimas), į įrenginio vidų patekusį skystį, statybines dulkes, svetimkūnius, vabzdžius ir kt.
- Prekei, kurios gedimas atsirado dėl aplinkos veiksnių (lietaus, gaisro, potvynio, vėjo ar sniego, viršįtampių el. tinkle).
- Programinei įrangai, parduodamai kartu su preke.
- Filtrams, plastmasiniams indams, antgaliams, žarnoms, peiliukams, ašelėms, sieteliams, tinkleliams, dirželiams, gofoms, nuotolinio valdymo pultams, prekių priedams ir dalims bei mazgams, kurių eksploataavimo laikas yra ribotas ir tiesiogiai priklauso nuo eksploatacijos intensyvumo bei įpročių.

*Baterijoms / akumulatoriams taikomas 6 mėn. garantinis terminas, po jo eksploatacijos eigoje baterijos / akumulatoriaus techninės charakteristikos ir savybės gali natūraliai prastėti, bet tai nebus traktuojama kaip gamyklinis defektas. Tai tiesiog natūrali eksploatacijos pasekmė.

GARANTINIS REMONTAS ATLIEKAMAS
UAB „Krinona“, Raudondvario pl. 162, LT47174, Kaunas.
Tel. 8 640 33213 / 8 655 94090
el. paštas - servisas@krinona.lt