

OSOM

NAUDOTOJO VADOVAS

ORIGINALIOSIOS
NAUDOJIMO INSTRUKCIJOS

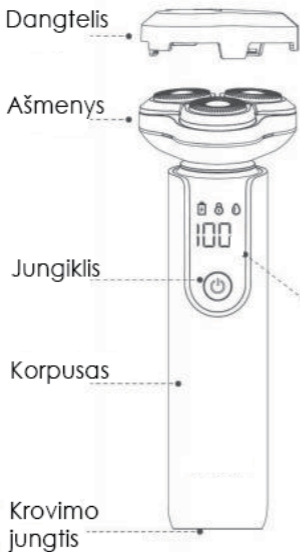


BARZDASKUTĖ

OSOMPSH01

ATSARGUMO PRIEMONĖS

- Prieš naudojimą, atidžiai perskaitykite šias instrukcijas.
- Pasilikite instrukcijas ateities poreikiams.
- Patikrinkite, ar jūsų namų elektros įtampa atitinka įtampą, nurodytą ant prietaiso.
- Prietaisas gali būti naudojamas tik namų ūkio ir panašioms tikslams, pvz.
 - Darbuotojų virtuvės patalpose, biuruose ir kitose darbo vietose;
 - Viešbučių, motelių ir kitų apgyvendinimo tipo paslaugų klientams;
 - Aplinkoje kaip: • sodybos • nakvynė su pusryčiais.
- Prietaisas gali būti naudojamas tik kaip nurodyta šios instrukcijoje.
- Praneškite potencialiems vartotojams apie šias naudojimosi instrukcijas.
- Niekuomet nepalikite prietaiso be priežiūros, kai jis yra naudojamas..
- Prietaisas turi būti naudojamas tik savo paskirčiai. Už bet kokią galimą žalą, padarytą netinkamo naudojimosi metu, gamintojas neprisiima jokios atsakomybės.
- Vaikai ir žmonės su negalia ne visada yra sąmoningi dėl prietaisų naudojimo keliamo pavojaus.
- Šį prietaisą gali naudoti vaikai nuo 8 metų amžiaus ir suaugusieji, su ribotais fiziniais, jutimais ar intelektiniais gebėjimais ar maža patirtimi, jei jie yra priežiūrimi ar gavę instrukcijas dėl saugios prietaiso naudojimo ir supranta pavojus, kuriuos tai sukelia.
- Valymas ir prietaiso aptarnavimas negali būti atliekamas vaikų be priežiūros.
- Šis prietaisas nėra žaislas, nepalikite prietaiso žaisti mažiems vaikams ar žmonėms su negalia.
- Siekiant užtikrinti vaikų saugumą, visą pakuotę (plastikinius maišelius, dėžes, polistireną ir pan.) laikykite nepasiekiamoje vietoje.
- Atsargiai! Neduokite mažiems vaikams žaisti su folija:
YRA UŽDUSIMO PAVOJUS!
- Niekuomet nemerkitė prietaiso į vandenį ar kitokį skystį.
- Niekuomet nedėkite prietaiso į indaplovę.
- Niekuomet nenaudokite prietaiso prie karštų paviršių.
- Niekuomet nenaudokite prietaiso lauke ir palikite tik sausoje aplinkoje.
- Niekada nenaudokite priedų nerekomenduojamų gamintojo. Jie gali sukelti pavojų naudotojui ir apgadinti prietaisą.
- Įsitinkite, kad prietaisas atvėso prieš jo valymą ir padėjimą.
- Šis prietaisas nėra skirtas veikti naudojant išorinį laikmatį ar atskirą nuotolinio valdymo sistemą.
- Visada dėkite prietaisą ant lygaus paviršiaus. Taip pat įsitinkite, kad neuždengiate prietaiso ir ant jo nieko nedėkite.
- Neteisingas prietaiso naudojimas gali sužeisti naudotoją ir sugadinti prietaisą.
- Prietaisas sukurtas namų naudojimui ir atitinka šio tipo produktams taikomus standartus.
- Nenaudokite prietaiso jeigu jis buvo nukritęs ir turi matomus pažeidimus.
- Valymui prašome vadovautis 5 instrukcijos dalimi.



Priedai



Šepetėlis



USB TYPE C
laidas

LCD ekranėlis



Išsikraunančios
baterijos priminimas



Kelioninis užraktas



Išvalymo priminimas



Baterijos likutis

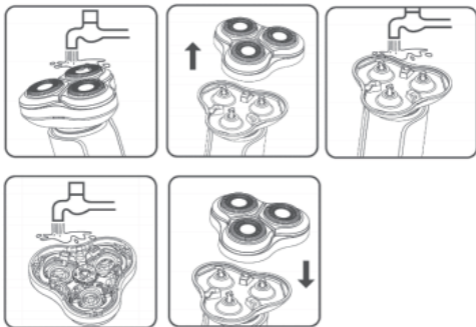
TECHNINIAI DUOMENYS

- Galia:3W
- Voltažas:DC5V 1A
- Pakrovimo laikas: apie 2 Val.
- 4-Baterija: Ličio jonų 800mAh

PRIETAISO NAUDOJIMAS

VALYMAS IR PRIEŽIŪRA

- Prietaisą reikia valyti po kiekvieno naudojimo norint išlaikyti gerą veikimą.
- Prieš valant, prietaisą reikia išjungti ir atjungti nuo elektros tinklo, taip pat ištraukti maitinimo laidą iš lizdo.
- Po kiekvieno skutimosi peilių kameros dalį reikia ištuštinti. Norėdami ją išvalyti, galite ją plauti po tekančiu vandeniu ir tuomet atidaryti skutimosi galvutės dangtelį pakeldami jį į viršų, vėl išvalyti produktus, kaip parodyta žemiau esančiuose paveikslėliuose. Prieš plovimą po tekančiu vandeniu, galite naudoti pridėdamą šepetėlį.
- Peilių kameros dalį galima nuplauti po tekančiu vandeniu.
- Visą prietaisą galima nuplauti po tekančiu vandeniu.
- Nenaudokite stiprių valiklių, kurie gali pažeisti paviršių.
- Išvalykite korpusą drėgnu skudurėliu.
- Jei prietaisą valote po vandeniu, jis turi būti visiškai išdžiovintas prieš kitą naudojimą.



PEILIUKŲ IR SIETELIO KEITIMAS

Norėdami pakeisti peilius ir sietelius, vadovaukitės ardymo instrukcijomis, kaip parodyta paveikslėlyje 1 ir paveikslėlyje 2.

Peiliai ir filtrai yra veikiančios dalys ir turi būti pakeičiami periodiškai. Jie nėra įtraukti į garantiją.



ĮSPĖJIMAS: Šis prietaisas yra vandeniui atsparus. Todėl jis gali būti tiesiogiai valomas po tekančiu vandeniu, tačiau tik tada, kai prietaisas yra išjungtas.

ĮSPĖJIMAS!

- Netraukite maitinimo šaltinio iš kištuko drėgnomis rankomis, kad išvengtumėte elektros smūgio rizikos.
- Baigus prietaisą krauti, ištraukite maitinimo šaltinį iš lizdo ir pašalinkite įkroviklio kištuką iš produkto, laikydami jį ir neitraukdami laiduko, kad išvengtumėte adapterio pažeidimo.
- Nekraukite produkto ilgiau kaip 6 valandas vienu metu, nes tai gali sumažinti baterijos gyvavimo laiką.

Specifikacijos gali keistis be išankstinio perspėjimo.

Papildomai apsaugai rekomenduojama įdiegti srovės nuotekio apsaugą vonios kambario elektros grandinėje, kurio nustatyta nutekėjimo srovė neviršija 30 mA. Kreipkitės į įrengimo specialistą dėl patarimų. Atkreipkite dėmesį, kad automatinis jungiklis nuotekio apsaugos pakaitalas.

Netinkamo naudojimui prietaiso šalinimas

Produktas ir pakavimo medžiagos yra perdirbtinos, todėl jas atskirai išmeskite tinkamai, siekiant tinkamo atliekų tvarkymo.

Susisieki su vietos atliekų tvarkymo institucija dėl išsamesnės informacijos apie jūsų nebenaudojamo produkto šalinimo būdus.

Norint apsaugoti aplinką, prašome tinkamai atsikratyti šio produkto, kai jis pasiekia savo naudojimo laikotarpio pabaigą, o ne jį išmesti į bendrąją buitinę atliekų talpyklą. Informaciją apie rinkimo punktus ir jų darbo valandas galite gauti pas savo vietos valdžios instituciją.

Sugedusias arba naudotas baterijas/akumuliatorius reikia perdirbti laikantis 2006/66/EB Direktyvos ir jos pakeitimų. Prašome grąžinti baterijas/akumuliatorius ir/arba produktą į prienamus rinkimo punktus. Netinkamas baterijų/akumuliatorių šalinimas gali turėti neigiamų pasekmių aplinkai.

Baterijos/akumuliatoriai turi būti šalinami laikantis galiojančių atliekų tvarkymo nuostatų ir teisės aktų.

Baterijos / pakraunamosios baterijos negali būti išmestos į įprastą namų ūkio atliekų talpyklą. Jos gali turėti toksinių sunkiųjų metalų ir yra pavojingų atliekų tvarkymo taisyklių ir reglamentų objektas. Sunkiųjų metalų cheminiai simboliai yra šie: Cd = kadmio, Hg = gyvsidabris, Pb = švinas. Todėl naudotas baterijas / pakraunamas baterijas turėtumėte išmesti į vietinį rinkimo punktą.



GARANTINIO APTARNAVIMO SUTARTIS

.....
Prekės pavadinimas

.....
Modelis

.....
Serijos numeris (nurodyti, jei yra)

Pardavimo data:

Garantinis laikotarpis mėnesiais: 12 24 36 48

.....
Kaina

.....
Pardavėjas, pardavėjo parašas

Garantijos sąlygos

- Pristatant prekę į „Krinona“ seviso centrą, ji privalo būti išvalyta. Transportuojant kurjerių pagalba prekė turi būti siunčiama saugų transportavimą užtikrinančioje pakuotėje.
- Prieš pradėdamas naudotis preke, primygtinai rekomenduojame perskaityti prekės Vartotojo vadovą ir juo vadovautis. Vartotojo vadovą galite rasti www.krinona.lt. Papildomos informacijos apie prekės naudojimą ieškokite [Youtube.com](https://www.youtube.com) nurodydami prekės modelį ir/arba pavadinimą.
- Gedimo atveju, pirkėjas gali kreiptis į „Krinoną“ servisą arba prekės pardavėją.
- Garantinis terminas pradedamas skaičiuoti nuo prekės įsigijimo dienos ir baigiasi LR įstatymų numatyta tvarka, jeigu prekės įsigijimo sutartis nenumato kitaip.
- Pirkėjas, pristatydamas prekę garantiniam aptarnavimui, privalo pateikti prekės įsigijimo faktą patvirtinantį dokumentą.
- Prekės skirtos TIK BUITINIAM NAUDOJIMUI, pardavėjas pasilieka teisę netaikyti garantinių įsipareigojimų jei buitiniam naudojimui skirta prekė buvo naudojama komerciniais tikslais t.y. naudojama pajamoms gauti ar perleista tretiesiems asmenims nuomos pagrindu.

- Suremontavus arba pakeitus sugedusią prekę, garantijos terminas ir sąlygos galioja likusį garantijos laiką, bet ne trumpiau nei 3 mėn.
- Prekės spalvos / dangos pakitimai ar kosmetiniai paviršiaus pažeidimai, atsiradę eksploatacijos eigoje, nelaikomi gamykliniu defektu.
- Pardavėjas neįsipareigoja duoti pakaitinį įrenginį ar atlyginti menamą žalą dėl negalėjimo naudotis preke garantinio aptarnavimo atveju.
- Pardavėjas šias garantines sąlygas užtikrina tik Lietuvos teritorijoje.
- Nesant techninėms galimybėms sugedusią prekę pataisyti, prekė keičiama nauja ne prastesnių techninių parametrų preke arba už ją gražinami pinigai (pinigų gražinimo atveju privaloma gražinti pilną komplektą išskyrus pakuotę).
- Fizinį asmenų įsigytoms prekėms taikomas 24 mėn, o juridinių asmenų 12 mėn. garantinio aptarnavimo terminas, (Pardavėjas pasilieka teisę nustatyti ilgesnį garantinį terminą), bet eksploatacinėms dalims, kurių techninės charakteristikos tiesiogiai priklauso nuo eksploatacijos intensyvumo ir kinta eksploatacijos eigoje, priklausomai nuo naudojimo intensyvumo ir įpročių garantija gali būti apribota.*

Garantija nėra taikoma:

- Mechanškai pažeistai ar ne UAB "Krinona" įgaliotame servise ardytai / sąmoningai sugadintai prekei.
- Prekei, kuri buvo naudojama ne pagal paskirtį, įskaitant buitinių prietaisų naudojimą komerciniams tikslams.
- Prekei, kurios gedimas atsirado dėl pirkėjo kaltės, įskaitant netinkamo (kieto) vandens naudojimo sukeltas pasekmes (užkalkėjimas), į įrenginio vidų patekusį skystį, statybines dulkes, svetimkūnius, vabzdžius ir kt.
- Prekei, kurios gedimas atsirado dėl aplinkos veiksnių (lietaus, gaisro, potvynio, vėjo ar sniego, viršįtampių el. tinkle).
- Programinei įrangai, parduodamai kartu su preke.
- Filtrams, plastmasiniams indams, antgaliams, žarnoms, peiliukams, ašelėms, sieteliams, tinkleliams, dirželiams, gofoms, nuotolinio valdymo pultams, prekių priedams ir dalims bei mazgams, kurių eksploatavimo laikas yra ribotas ir tiesiogiai priklauso nuo eksploatacijos intensyvumo bei įpročių.

*Baterijoms / akumuliatoriams taikomas 6 mėn. garantinis terminas, po jo eksploatacijos eigoje baterijos / akumuliatoriaus techninės charakteristikos ir savybės gali natūraliai prastėti, bet tai nebus traktuojama kaip gamyklinis defektas. Tai tiesiog natūrali eksploatacijos pasekmė.

GARANTINIS REMONTAS ATLIEKAMAS
 UAB „Krinona“, Raudondvario pl. 162, LT47174, Kaunas.
 Tel. 8 640 33213 / 8 655 94090
 el. paštas - servisas@krinona.lt