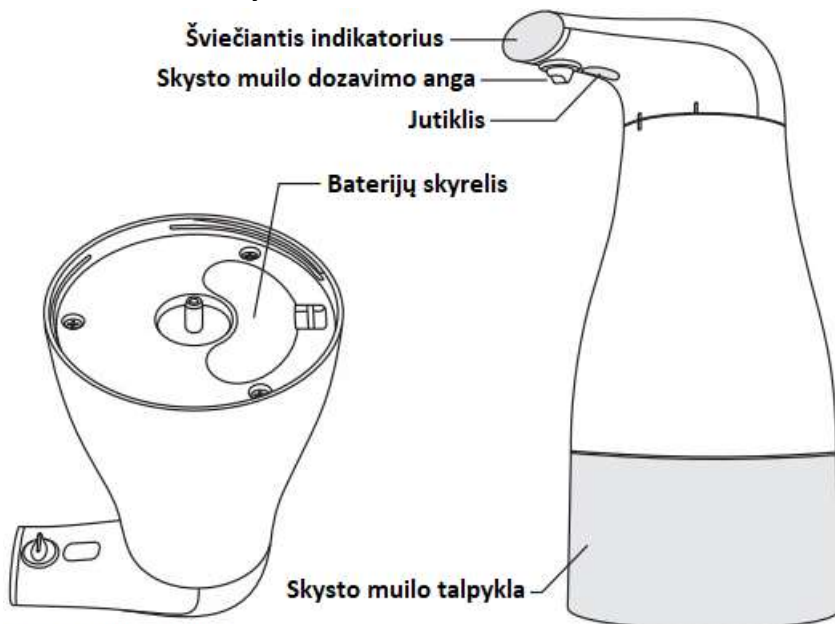


# BEKONTAKTIS SKYSTO MUILO DOZATORIUS ZYLE ZY10DSB, ZY10DSW NAUDOTOJO VADOVAS

Atidžiai perskaitykite saugaus prietaiso naudojimo taisykles. Išsaugokite šį iliustruotą vadovą.

## Sudedamosios dalys



Prietaisui reikalingos  
4 x AA tipo baterijos  
(nepridedamos)

## Tinkamas naudojimui skystis

Kaip žinoti ar skystis yra tinkamas naudoti su šiuo prietaisu?

- Šis prietaisas skirtas naudoti su specialiu skysčiu arba paprastu skystu rankų muilu. Specialaus skysčio nereikia skiesti ir galima naudoti iškart.
- Jeigu naudojate skystą rankų muilą, kad prietaisas tinkamai veiktų, muilą reikia sumaišyti su vandeniu, santykiu 1:4–5 (1 dalis muilo, 4–5 dalys vandens) ir gerai išmaišyti.
- Norėdami nuspręsti, ar jūsų paruoštas skystas muilas yra tinkamas naudoti su prietaisu, patrinkite jį tarp delnų. Muilas tinkamas naudoti, jeigu jis ima putoti ir skystyje nėra priemaišų.

DĖMESIO: negalima naudoti granuliuoto muilo, nes tai gali negrįžtamai pažeisti prietaisą.

ĮSPĖJIMAS: prietaisą draudžiama purtyti, todėl muilą su vandeniu maišykite atskiroje talpykloje.

## Saugumo įspėjimai:

- Neužblokuokite dozavimo angos ranka ar jokiais daiktais.
- Neapverskite prietaiso, jei jame yra muilo.
- Keisdami skystą muilą prietaise įsitinkinkite, kad talpykloje nėra priemaišų ar senų sustingusio muilo likučių.
- Kai prietaiso talpykloje baigiasi skystas muilas, visuomet ją papildykite.
- Ilgiau nei 2 savaites nenaudojant prietaiso ištuštinkite muilo talpyklą ir praplaukite bei išdžiovinkite prietaisą, kad jis neužsikimštų.
- Prietaiso korpuso valymui naudokite sudrėkintą šluostę ar rankšluostį. Neįmerkite prietaiso į vandenį ir neplaukite po vandens srove.
- Baigiantis prietaiso baterijoms, pradės šviesti raudonas indikatorius. Tai reiškia, kad baterijas reikia pakeisti.
- Prietaiso nereikia išjungti. Nenaudojamas prietaisas automatiškai įeina į budėjimo režimą.
- Nebandykite patys taisyti ar modifikuoti prietaiso. Pastebėjus gedimą, nutraukite prietaiso naudojimą ir kreipkitės į servisą.
- Saugokite prietaisą nuo sutrenkimų ir išorinių pažeidimų.
- Nelaikykite prietaiso saulėkaitoje ir netoli karščio šaltinių, taip pat labai drėgnoje aplinkoje.
- Niekada napanardinkite prietaiso į vandenį ar kitus skysčius.

- Niekada nebenaudokite prietaiso, jeigu jis buvo įkritęs į vandenį ar kitus skysčius.
- Nenaudokite prietaiso, jei jis pažeistas, kreipkitės į servisą.
- Nenaudokite prietaiso prausdamiesi duše.
- Nepilkite į prietaiso vidų degių cheminių medžiagų, aštrių valiklių, baliklių, rūgščių, benzino ir kt.

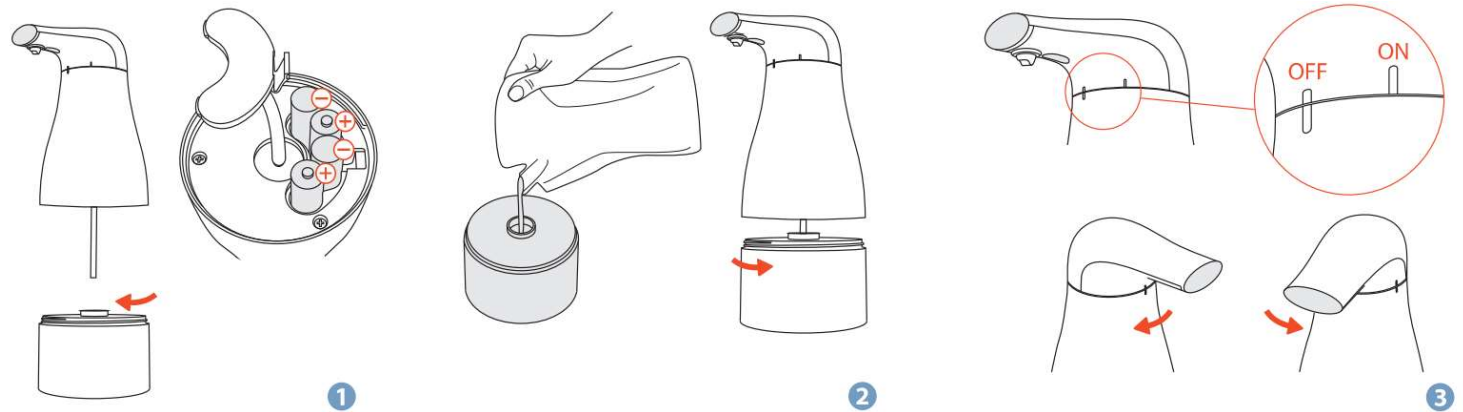
#### Baterijų įspėjimai:

- Naudokite tik AA tipo šarmines baterijas.
- Gali būti naudojamos ir įkraunamos AA tipo baterijos.
- Visuomet naudokite tik vienodas 4 AA tipo baterijas ir jų nemaišykite su senomis, išsiekvojusiomis. Pakeiskite visas baterijas vienu metu.
- Nemaišykite senų ir naujų baterijų.
- Įstatydami baterijas laikykitės poliškumo.
- Kad išvengtumėte baterijų pratekėjimo, išimkite jas iš prietaiso, jei jis nenaudojamas ilgą laiką.

#### **Naudojimas:**

1. Laikydami poliškumo įstatykite 4 x AA tipo baterijas (nepriedamos) į baterijų skyrelį. Uždėkite dangtelį.
2. Įpilkite į prietaiso talpyklą tinkamu santykiu praskiesto skysto muilo arba specialaus skysčio. Pasukite pagal laikrodžio rodyklę kaip parodyta.
3. Sukamasis jungiklis. Nustatykite į ON (įjungta) padėtį pasukdami galvutę. Nustačius jungiklį į ON padėtį indikatorius pradės šviesti baltai.

PASTABA: baterijoms baigiant išsiekvoti indikatorius pradės šviesti raudonai.



#### **Aplinką tausojantis prietaiso išmetimas**



Padėkite saugokite gamtą – laikykitės vietinės valdžios institucijų nustatytų atliekų tvarkymo taisyklių. Nuneškite atitarnavusią buitinę techniką į specialų elektroniniams ir elektriniams prietaisams skirtą surinkimo centrą ar išmeskite į specialų konteinerį. Nemeskite prietaiso kartu su buitinėmis atliekomis. Prieš išmesdami išimkite baterijas.

**UAB „Krinona“ autorizuotas techninės priežiūros (serviso) centras**  
**Raudondvario pl. 162, Kaunas**  
**Tel.: (8-37) 215104, mob.tel. 8 640 33213, 8 655 94090**  
**Daugiau informacijos: [www.krinona.lt](http://www.krinona.lt)**  
**Importuotojas: UAB „Krinona“, A. Strazdo g. 70, Kaunas. Tel. 8 649 40000**

# GARANTINIO APTARNAVIMO SUTARTIS

Prekės pavadinimas

Modelis

Serijos numeris (nurodyti, jei yra)

Pardavimo data: 20 ..... mėn. ..... d. Kaina .....

Garantinis laikotarpis mėnesiais:  12  24  36  48 .....

Pardavėjas

Garantinis laikotarpis profesionaliai technikai - 12 mėn.

Pardavėjo parašas

## GARANTIJOS SĄLYGOS

- Pristatant prekę į „Krinona“ seviso centrą, ji privalo būti išvalyta. Transportuojant kurjerių pagalba prekė turi būti siunčiama saugų transportavimą užtikrinančioje pakuotėje.
- Prieš pradėdami naudoti prekę, primygtinai rekomenduojame perskaityti prekės Vartotojo vadovą ir juo vadovautis. Vartotojo vadovą galite rasti [www.krinona.lt](http://www.krinona.lt). Papildomos informacijos apie prekės naudojimą ieškokite [Youtube.com](https://www.youtube.com) nurodydami prekės modelį ir/arba pavadinimą.
- Gedimo atveju, pirkėjas gali kreiptis į „Krinona“ servisą arba prekės pardavėją.
- Garantinis terminas pradedamas skaičiuoti nuo prekės įsigijimo dienos ir baigiasi LR įstatymų numatyta tvarka, jeigu prekės įsigijimo sutartis nenumato kitaip.
- Pirkėjas, pristatydamas prekę garantiniam aptarnavimui, privalo pateikti prekės įsigijimo faktą patvirtinantį dokumentą.
- Prekės skirtos TIK BUITINIAM NAUDOJIMUI, pardavėjas pasilieka teisę netaikyti garantinių įsipareigojimų jei buitiniam naudojimui skirta prekė buvo naudojama komerciniams tikslais t.y. naudojama pajamoms gauti ar perleista tretiesiems asmenims nuomos pagrindu.
- Suremontavus arba pakeitus sugedusią prekę, garantijos terminas ir sąlygos galioja likusį garantijos laiką, bet ne trumpiau nei 3 mėn.
- Prekės spalvos / dangos pakitimai ar kosmetiniai paviršiaus pažeidimai, atsiradę eksploatacijos eigoje, nelaikomi gamykliniu defektu.
- Pardavėjas neįsipareigoja duoti pakaitinį įrenginį ar atlyginti menamą žalą dėl negalėjimo naudoti preke garantinio aptarnavimo atveju.
- Pardavėjas šias garantines sąlygas užtikrina tik Lietuvos teritorijoje.
- Nesant techninėms galimybėms sugedusią prekę pataisyti, prekė keičiama nauja ne prastesnių techninių parametrų preke arba už ją grąžinami pinigai (pinigų grąžinimo atveju privaloma grąžinti pilną komplektą išskyrus pakuotę).
- Fizinių asmenų įsigytoms prekėms taikomas 24 mėn, o juridinių asmenų 12 mėn. garantinio aptarnavimo terminas, (Pardavėjas pasilieka teisę nustatyti ilgesnį garantinį terminą), bet eksploatacinėms dalims, kurių techninės charakteristikos tiesiogiai priklauso nuo eksploatacijos intensyvumo ir kinta eksploatacijos eigoje, priklausomai nuo naudojimo intensyvumo ir įpročių garantija gali būti apribota\*

### GARANTIJA NĖRA TAIKOMA:

- Mechanškai pažeistai ar ne UAB „Krinona“ įgaliotame servise ardytai / sąmoningai sugadintai prekei.
- Prekei, kuri buvo naudojama ne pagal paskirtį, įskaitant buitinių prietaisų naudojimą komerciniams tikslams.
- Prekei, kurios gedimas atsirado dėl pirkėjo kaltės, įskaitant netinkamo (kieto) vandens naudojimo sukeltas pasekmes (užkalkėjimas), į įrenginio vidų patekusį skystį, statybines dulkes, svetimkūnius, vabzdžius ir kt.
- Prekei, kurios gedimas atsirado dėl aplinkos veiksnių (lietaus, gaisro, potvynio, vėjo ar sniego, viršįtampių el. tinkle).
- Programinei įrangai, perduodamai kartu su preke.
- Filtrams, plastmasiniams indams, antgaliams, žarnoms, peiliukams, ašelėms, sieteliams, tinkleliams, dirželiams, gofrosams, nuotolinio valdymo pultams, prekių priedams ir dalims bei mazgams, kurių eksploataavimo laikas yra ribotas ir tiesiogiai priklauso nuo eksploatacijos intensyvumo bei įpročių.

\*Baterijoms / akumuliatoriams taikomas 6 mėn. garantinis terminas, po jo eksploatacijos eigoje baterijos / akumuliatoriaus techninės charakteristikos ir savybės gali natūraliai prastėti, bet tai nebus traktuojama kaip gamyklinis defektas. Tai tiesiog natūrali eksploatacijos pasekmė.

## GARANTINIS REMONTAS ATLIEKAMAS

UAB „Krinona“, Raudondvario pl. 162, LT47174, Kaunas.

Tel. 8 640 33213 / 8 655 94090

el. paštas - [servisas@krinona.lt](mailto:servisas@krinona.lt)